



NEOLITH
SKIN
TOUCH



INDEX ÍNDICE

06	Introduction <i>Introducción</i>
08	Technical Features <i>Características Técnicas</i>
10	Formats <i>Formatos</i>
12	Finishes <i>Acabados</i>
14	Thicknesses <i>Espesores</i>
16	INTERIORS <i>INTERIORES</i>
18	COMMERCIAL INTERIORS <i>INTERIORES COMERCIALES</i>
60	RESIDENTIAL INTERIORS <i>INTERIORES RESIDENCIALES</i>
68	BATHROOMS <i>BAÑOS</i>
90	COMMERCIAL BATHROOMS <i>BAÑOS COMERCIALES</i>
96	COMMERCIAL FURNITURE <i>MOBILIARIO COMERCIAL</i>
108	RESIDENTIAL FURNITURE <i>MOBILIARIO RESIDENCIAL</i>
114	RESIDENTIAL FIREPLACES <i>CHIMENEAS RESIDENCIALES</i>
128	EXTERIOR FIREPLACES <i>CHIMENEAS EXTERIORES</i>
130	Cladding & Flooring Guide <i>Guía de Alicatado y Solado</i>
134	Green Facts Sheet <i>Hoja de Factores Ecológicos</i>
136	Bookmatch & Endmatch <i>-</i>
140	Slab Review <i>Resumen de Tablas</i>
150	General Summary <i>Resumen General</i>

AWARDS PREMIOS

2015



reddot design award
winner 2015

Reddot Award: Product
Design 2015 Winner
Calacatta



Muuz International
Awards 2015 Winner
Calacatta



KBB Readers' Choice Awards
Winner 2015

*Kitchen Flooring
Kitchen Countertops
Bath Flooring*



Product Innovation Award
2015 Winner

*Calacatta
Strongfix System*

2014



Record Products
2014 Winner



Product Innovation
Award 2014 Winner



Installation Award 2014
Winner



Alfa De Oro

Alfa de Oro 2014
*Diamond Glass sobre una
aplicación con Neolith*

2012



Best of KBIS 2012 Winner



▼ Calacatta Polished

“Good design is where science and art meet in decorum.” - Robin Mathew

Neolith, a Sintered Compact Surface, is a revolutionary new product category pioneered by TheSize and born in the last decade to effectively respond to the most demanding architectural and interior design needs.

Neolith does not belong to what is traditionally known as “ceramics” or “porcelain”, it is rather an extreme evolution of these ones to the extent of creating a new kind of surface previously inexistent. Neolith makes part and is pioneer of the Sintered Compact Surfaces.

What is a Sintered Compact Surface?

Composition: 100% natural based on 3 groups of natural elements:

1. Granite Minerals: Quartz and Feldspar grant hardness and strength to the product.
2. Glass Minerals and Silica grant chemical stability.
3. Natural oxides grant chromatic properties.

Production Process – Sintering and Technology - NDD or Full Body:

The Sintering Technology that TheSize has developed to create Neolith, replicates in matter of hours the process by which natural stones are created throughout thousand of years. It exposes the raw materials described above to extremely high pressure and temperature. During a first phase, the raw materials go through the pressing machinery where a pressure of 400 bars is applied.

In a second phase, the slab goes through an oven with temperatures reaching more than 1200°C (2200°F). This process of ultracompactation gives birth to a full-body surface (more than 15 colors out of its palette) with unique technical features.

Decoration: TheSize has recently developed a new and revolutionary digital printing decoration technology named NDD (Neolith Digital Design) that increases exponentially the possibilities in terms of designs (rich in details) and finishes offered by Neolith (35 colors).

Results: A Sintered Compact Surface of large format and minimum thickness with physical and mechanical characteristics never seen before in the construction industry.

Applications: Thanks to the format and physical-mechanical characteristics, this type of product results ideal for limitless indoors and outdoors applications in the commercial and residential area: countertops, flooring, cladding, façades, furniture. The imagination is the only limitation.

Neolith, producido por TheSize Surfaces SL, es parte de una nueva y revolucionaria categoría de producto que nace en la última década para dar respuesta a las necesidades arquitectónicas y de diseño más exigentes.

No forma parte de lo conocido como “cerámica” o “porcelánico” tradicional, más bien ha llevado a éstas a evolucionar hasta tal punto de crear un nuevo tipo de superficie inexistente hasta el momento. Neolith pertenece y es pionera en la industria de las Superficies Compactas Sinterizadas.

¿Qué es una Superficie Compacta Sinterizada?

Composición: 100% natural a base de 3 grupos de elementos:

1. Minerales provenientes del granito: cuarzo y feldespato que otorgan dureza y fuerza al producto.
2. Minerales provenientes del vidrio y el sílice que otorgan estabilidad química.
3. Óxidos naturales que otorgan propiedades cromáticas.

Proceso de Producción – Sinterización y Tecnología NDD

La Tecnología de Sinterización que TheSize ha desarrollado para crear Neolith, replica en cuestión de horas el proceso por el cual se crean los pétreos de forma natural a lo largo de miles de años. Consiste en someter las materias primas descritas anteriormente, a altísimas presiones y temperaturas. En una primera fase, el conjunto de materias primas pasa por una prensa donde se aplica una fuerza/presión de hasta 400 bares.

En una segunda fase, la lámina pasa por un horno donde se cuece mediante temperaturas superiores a los 1200°C. Este proceso da paso a una superficie ultra-compacta de decoración a toda masa (más de 15 colores de su repertorio hasta el momento).

Decoración: *TheSize ha desarrollado recientemente una nueva y revolucionaria tecnología de impresión digital denominada NDD (Neolith Digital Desing) que aumenta exponencialmente las posibilidades de diseños y acabados con gran riqueza de detalle ofrecidas por Neolith (35 colores).*

Resultado: *Una Superficie Compacta Sinterizada de gran formato y mínimo espesor, con unas características físico-mecánicas sin precedentes en la industria de la construcción.*

Aplicaciones posibles: *Gracias a su formato y características físico-mecánicas, este tipo de producto es idóneo para un sinfín de aplicaciones interiores y exteriores en el área comercial y residencial: pavimentos, paredes, encimeras, fachadas, revestimientos o mobiliario... La imaginación es el único límite.*

► TECHNICAL FEATURES | CARACTERÍSTICAS TÉCNICAS

Neolith is the outcome of a selection of the best raw materials and a revolutionary highly technological production process known as *sinterization*. Thanks to these elements and to several exhaustive quality controls along the chain, a Sintered Compact Surface of large formats and minimum thickness with extraordinary characteristics is attained.

Neolith es el fruto de la selección de las mejores materias primas y de un revolucionario proceso de producción altamente tecnológico conocido como "sinterización". Gracias a estos elementos y a numerosos y exhaustivos controles de calidad a lo largo de toda la cadena, se consigue una Superficie Compacta Sinterizada de gran formato y mínimo espesor con unas características extraordinarias.



► La Bohème

* Please, go to www.neolith.com for more information about Polished Finish.

* Por favor, consultar en www.neolith.com para más información sobre el acabado Pulido.

** Please, read on www.neolith.com the Cleaning Recommendations.

** Por favor, leer en www.neolith.com las Recomendaciones de Limpieza.

Thanks to the hardness of its surface.
Gracias a la dureza de su superficie.

SUITABLE FOR HEAVY TRAFFIC
APTO PARA ALTO TRÁNSITO



Waterproof and resistant to liquids, with an absorption level of almost zero.
Impermeable y resistente a líquidos, con un nivel de absorción próximo a cero.

WATERPROOF
IMPERMEABLE



It does not burn in contact with fire nor does it emit smoke or toxic substances when subjected to high temperatures.
No se quema en contacto con el fuego ni emite humo ni sustancias tóxicas al ser sometido a altas temperaturas.

RESISTANT TO HIGH TEMPERATURES
RESISTENTE A ALTAS TEMPERATURAS



Neolith does not suffer any changes when exposed to low temperatures.
Neolith no sufre ninguna variación a bajas temperaturas.

RESISTANT TO ICE AND THAW
RESISTENTE AL HIELO Y A LAS HELADAS



Being 100% natural, its colors do not fade away when being exposed to sun light or other extreme weather conditions.
Siendo 100% natural, los colores no se desvirtúan con la exposición al Sol o a condiciones meteorológicas extremas.

RESISTANT TO UV RAYS
RESISTENTE A LOS RAYOS UV



Only 7 kg/m² in the 3 mm slab and 30 kg/m² in the 12 mm slab.
Sólo 7 kg/m² en la tabla de 3 mm y 30 kg/m² en la tabla de 12 mm.

LIGHTWEIGHT
LIGERO



Its hard surface makes it resistant to scratches and abrasion.
Resistente al rayado y a la abrasión gracias a la dureza de su superficie.

RESISTANT TO SCRATCHES*
RESISTENTE AL RAYADO*



It has a high shear rate, making it resistant to heavy loads and pressure.
Módulo de rotura elevado. Resistente a altas cargas de presión y peso.

RESISTANT TO BENDING
RESISTENTE A LA FLEXIÓN



It does not give off any harmful substances and is totally suitable for contact with food.
No desprende sustancias nocivas. Es totalmente apto para el contacto con los alimentos.

HYGIENIC
HIGIÉNICO



Resistant to any kind of chemical cleaning agent such as bleach or ammonia.
Resistente a cualquier tipo de agente químico de limpieza.

EASY TO CLEAN**
FÁCIL DE LIMPIAR**



It does not give off any substances that are harmful to the environment.
No desprende ninguna sustancia nociva para el entorno.

100% NATURAL
100% NATURAL



Up to 52% of recycled content. 100% recyclable.
Compuesto por hasta un 52% de material reciclado. 100% reciclable.

RECYCLABLE
RECICLABLE





750x750 mm / 30"x30"



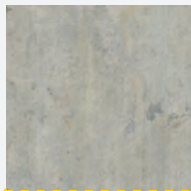
1.500x750 mm / 60"x30"



1.500x1.500 mm / 60"x60"



600x300 mm / 24"x12"



600x600 mm / 24"x24"



1.200x600 mm / 48"x24"



1.200x1.200 mm / 48"x48"



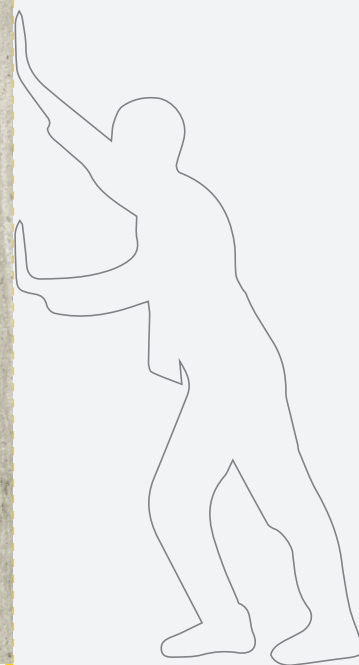
3.600x1.200 mm / 142"x48"

* Only in 3 and 6 mm (1/8" and 1/4")



3.200x1.500 mm / 125"x60"

* Only in 6 and 12 mm (1/4" and 1/2")





Satin

A completely matte finish. **Extremely durable** and ideal for commercial applications.

Acabado completamente mate. Altamente resistente e ideal para aplicaciones comerciales.



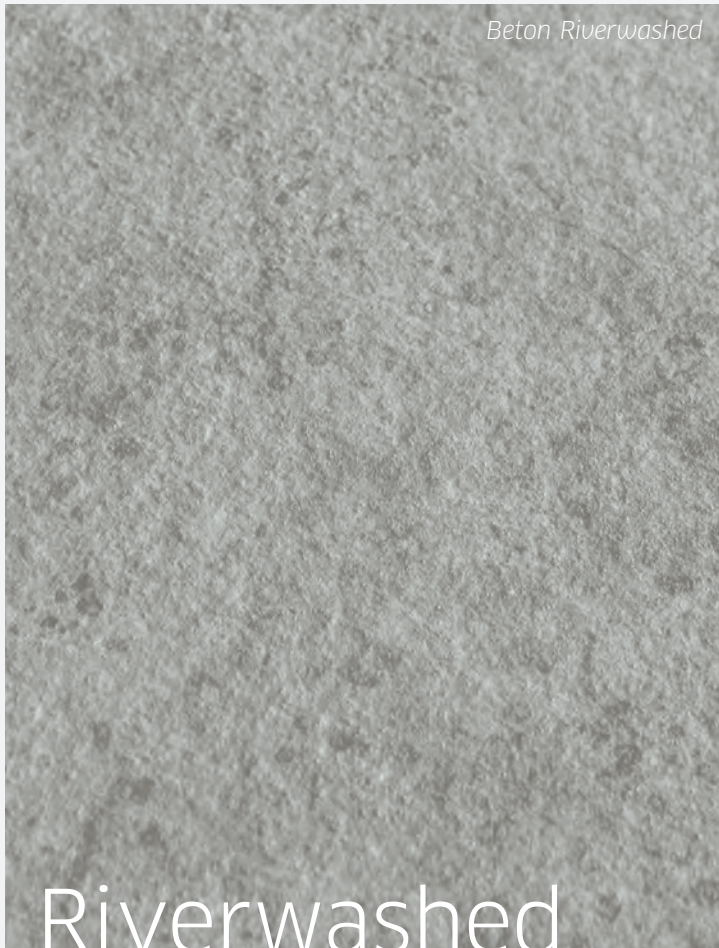
Silk

Matte finish with a thin layer of glaze that provides a **subtle shine** and a **soft touch**. A surface finish that is extremely **easy to clean**.

*Acabado mate con una ligera capa de esmalte que aporta un **brillo sutil** y una agradable **suavidad al tacto**. Acabado superficial que resulta de **fácil limpieza**.*

	Countertops Encimeras	Interior or exterior cladding Revestimiento interior o exterior	Interior flooring with low traffic, not linked with the exterior Pavimento interior con poco tráfico, sin conexión con el exterior	Exterior flooring (in contact with dust) Pavimento exterior (en contacto con polvo)	Interior flooring with mid/high traffic Pavimento interior con tráfico medio/ alto	Sinks (high impact or scratches) Fregaderos (alto impacto o rayado)
Satin	●	●	●	●	●	●
Silk	●	●	●			●
Riverwashed	●	●	●	●	●	●
Polished	●	●	●			

Beton Riverwashed

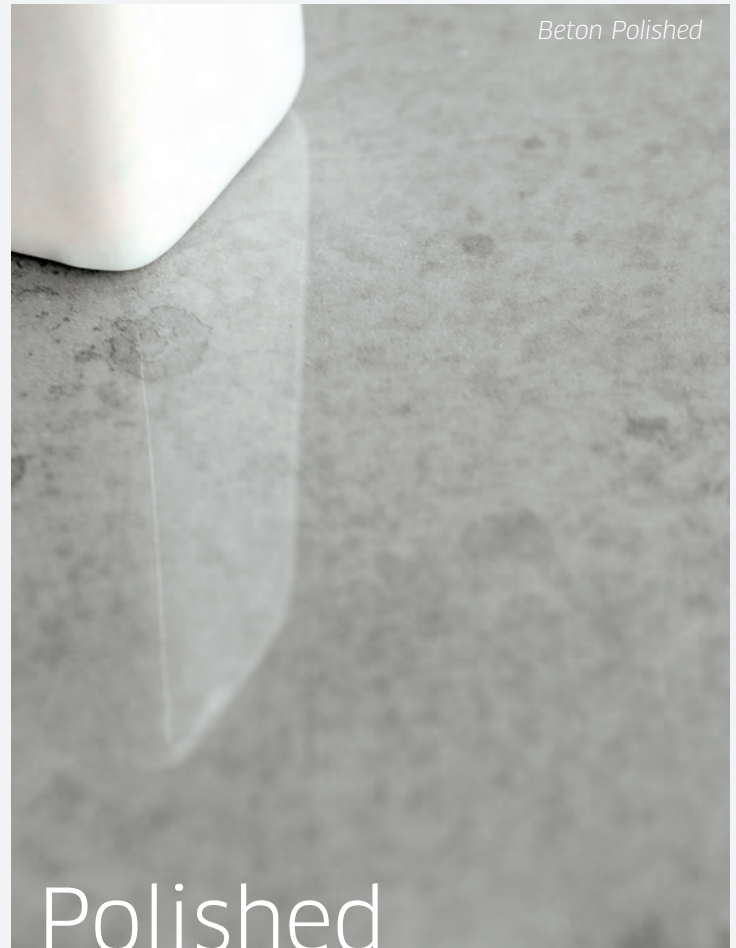


Riverwashed

Finish with a rough texture and **relief** that evokes **sensations** to the touch.

Acabado con textura rugosa y alto **relieve** para superficies que evocan **sensaciones** al tacto.

Beton Polished



Polished

Surface finish with a **perfectly linear reflection** that gives depth and elegance to the material. Ideal for low transit areas.*

Acabado brillante con un **reflejo perfectamente lineal** que confiere profundidad y elegancia al material. Ideal para espacios decorativos de poco tránsito.*

* Check usage recommendations.
* Consultar recomendaciones de uso.

Special Treatment on demand / Tratamiento especial bajo demanda

The **Natural Honed** effect is attained by applying a special treatment on the Neolith surface to achieve a honed texture typical of natural stones: flat, soft, without any glossiness and completely matte.

The application of Natural Honed to a décor with a Satin finish increases the softness of the surface; the application to a décor with a Silk finish has the effect of decreasing the light that reflects off the surface thereby ensuring the surface maintains its soft and silky aesthetic.

The Natural Honed effect reinforces TheSize's dedication to providing surface solutions that meet the highest expectations of customers and industry professionals.

El efecto **Natural Honed** se consigue aplicando un tratamiento especial a la superficie Neolith para obtener una textura apomazada típica de las piedras naturales: lisa, suave, sin brillo y completamente mate.

En el caso de aplicarse en modelos con acabado Satin, el efecto Natural Honed aumenta el grado de suavidad al tacto. En el caso de aplicarse en modelos con acabado Silk, se reduce completamente el ligero grado de brillo/reflejo superficial.

Con el efecto Natural Honed, TheSize reitera su dedicación a la hora de aportar soluciones que cumplan con las expectativas de sus clientes y profesionales de la industria.

3 mm / 1/8"



6 mm / 1/4"



12 mm / 1/2"



		3	3+	6	6+	6+3	12+
Interior walls	Revestimiento interior	●	●	●	●		
Interior floors	Pavimento Interior			●	●		
Exterior walls	Fachada aplacada exterior			●	●	●	●
Exterior floors	Pavimento exterior			●	●		
Ventilated façade with exposed fixing system	Fachada ventilada anclaje visto				●	●	●
Ventilated façade with hidden fixing system	Fachada ventilada anclaje oculto				●	●	●
Worktops	Encimeras					●	●
Heavy transit floors	Pavimento alto tránsito				●	●	●
Interior cladding over existing walls	Revestimineto interior sobre material	●	●	●	●		
Interior flooring over existing floors	Pavimento interior sobre material			●	●		
Furniture	Mobiliario	●	●	●	●	●	●

One of the key characteristics of **Neolith** is its thicknesses. Ranging from 3 to 12 mm, each profile is suitable for different applications: 3 mm is ideal for interior cladding and furniture; 6 mm can be specified for both indoor and outdoor flooring and exterior cladding (ventilated façades); the 12 mm thickness can suit the most demanding applications such as kitchen worktops.

*Los espesores son uno de los elementos más importantes que caracterizan a **Neolith**. Van desde los 3 hasta los 12 mm y la diferencia fundamental de su uso varía en función de la aplicación a la que vayan dirigidos. Los 3 mm pueden usarse para revestimientos interiores o mobiliario; 6 mm para pavimentos, tanto interiores como exteriores o revestimientos exteriores (fachadas ventiladas); 12 mm se reserva para las aplicaciones más exigentes del producto como pueden ser las encimeras de cocina.*



INTERIORS INTERIORES

INTERIORS | INTERIORES

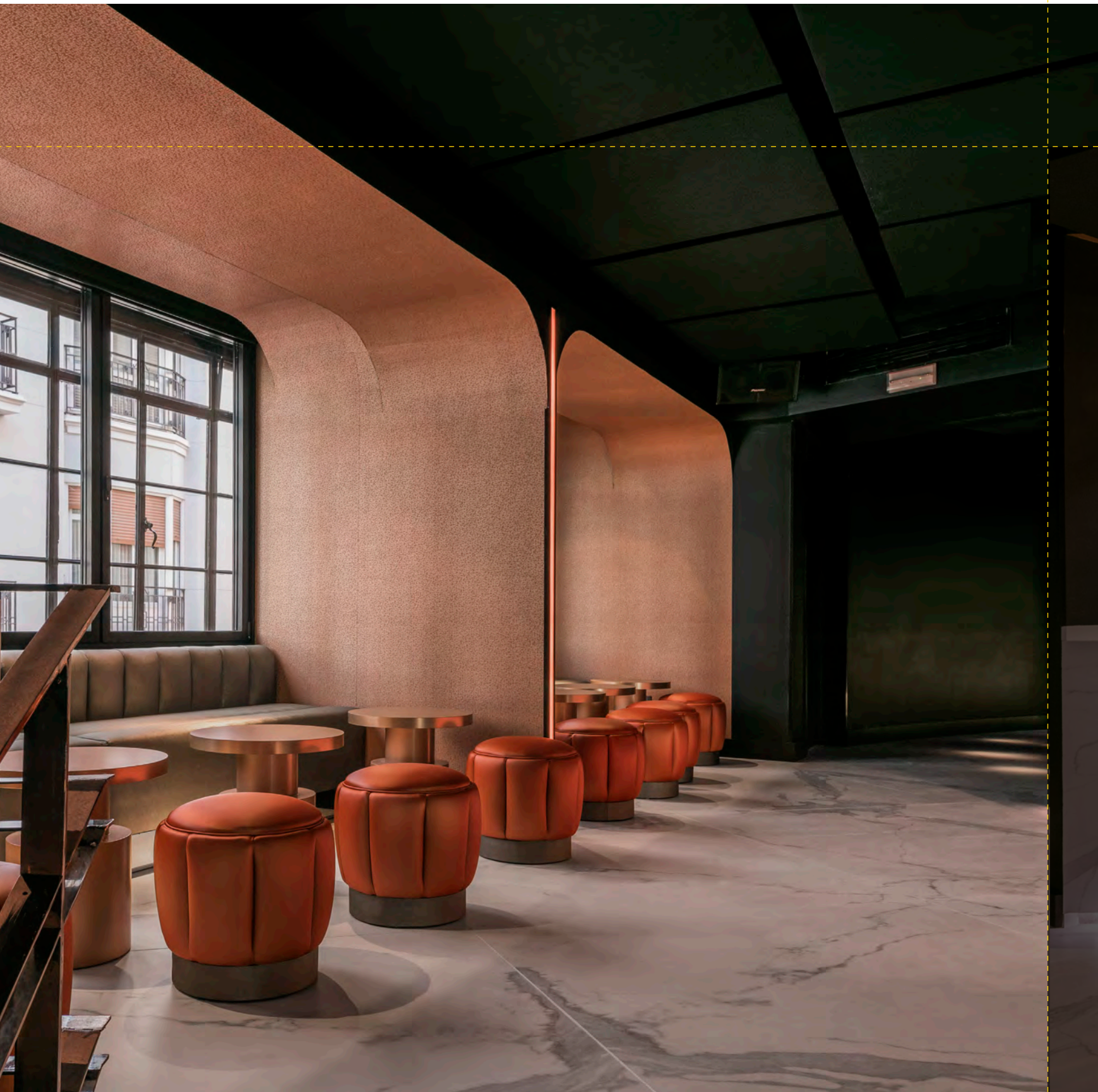
Neolith, the largest Sintered Compact Surface available in the market, is the ideal choice for indoors applications thanks to its extraordinary physical and mechanical characteristics. Its extensive chromatic repertoire including neutral and eye-catching colors as well as designs inspired in natural and industrial elements, woods, irons, textiles and marbles, allows Neolith to presents itself as a material able to fit all architectural trends and styles. Its large format helps to minimize the number of joints in a surface, granting aesthetic and hygienic benefits to a given space. Finally, its minimum thickness allows Neolith to become an architectural skin able to cover already-existing surfaces without the need of previously demolishing it, which saves time and funds in remodeling projects. Neolith: **Design, Durability, Versatility, Sustainability.**

Neolith, la Superficie Compacta Sinterizada más grande del mercado, es la elección ideal para aplicaciones interiores gracias a sus extraordinarias características físicas y mecánicas. Su rico repertorio cromático con colores neutros y llamativos y diseños inspirados en elementos naturales e industriales como maderas, metales, tejidos y mármoles; permite a Neolith presentarse como un material capaz de satisfacer cualquier tendencia o estilo arquitectónico. Su gran formato minimiza el número de juntas existentes en un revestimiento, aportando ventajas estéticas e higiénicas. Por último, su mínimo espesor convierte a Neolith en una piel arquitectónica pudiéndose aplicar directamente sobre la superficie ya existente sin necesidad de extraerla previamente, lo que se traduce en un ahorro de tiempo y presupuesto en proyectos de reforma. Neolith: **Diseño, Durabilidad, Versatilidad, Sostenibilidad.**

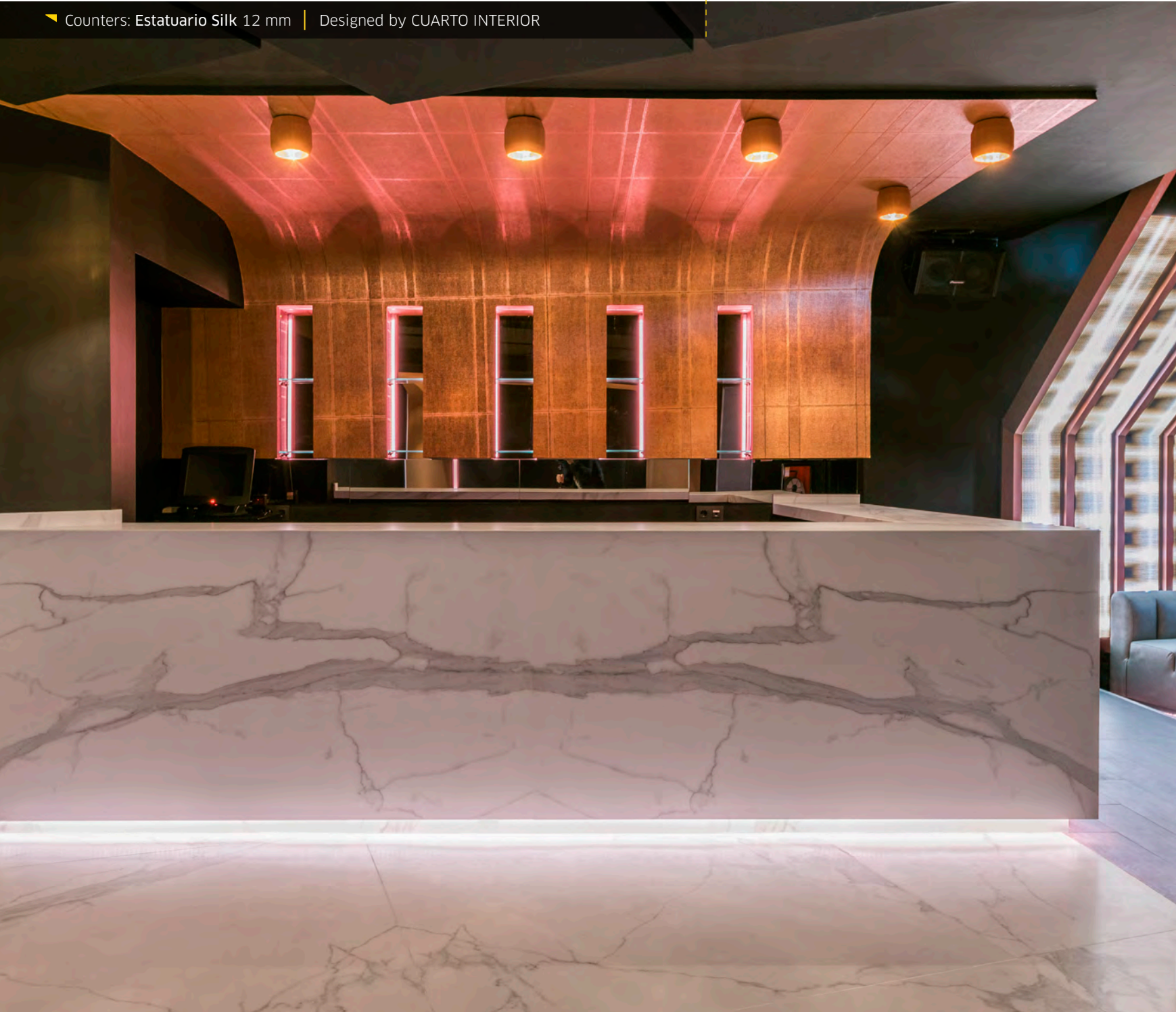
▼ Flooring, Counters & Furniture: Estatuario Silk 6 mm, 1500x1500 mm | Designed by CUARTO INTERIOR







Counters: Estatuario Silk 12 mm | Designed by CUARTO INTERIOR









Wall Cladding & Counters: Calacatta Polished, 6 mm, 3200x1500 mm | Designed by JOANE UNZUETA

The fusion between beauty and functionality is key in the fashion world. The elegance of Polished Calacatta results ideal to dress luxurious and premium spaces granting a touch of sophistication. The perfect interior design solution for trendy spaces.

En el mundo de la moda la fusión de belleza y la funcionalidad es clave. La elegancia del Calacatta Polished otorga un toque de sofisticación y resulta ideal para vestir espacios lujosos. La perfecta solución de interiorismo para espacios que marquen tendencias.



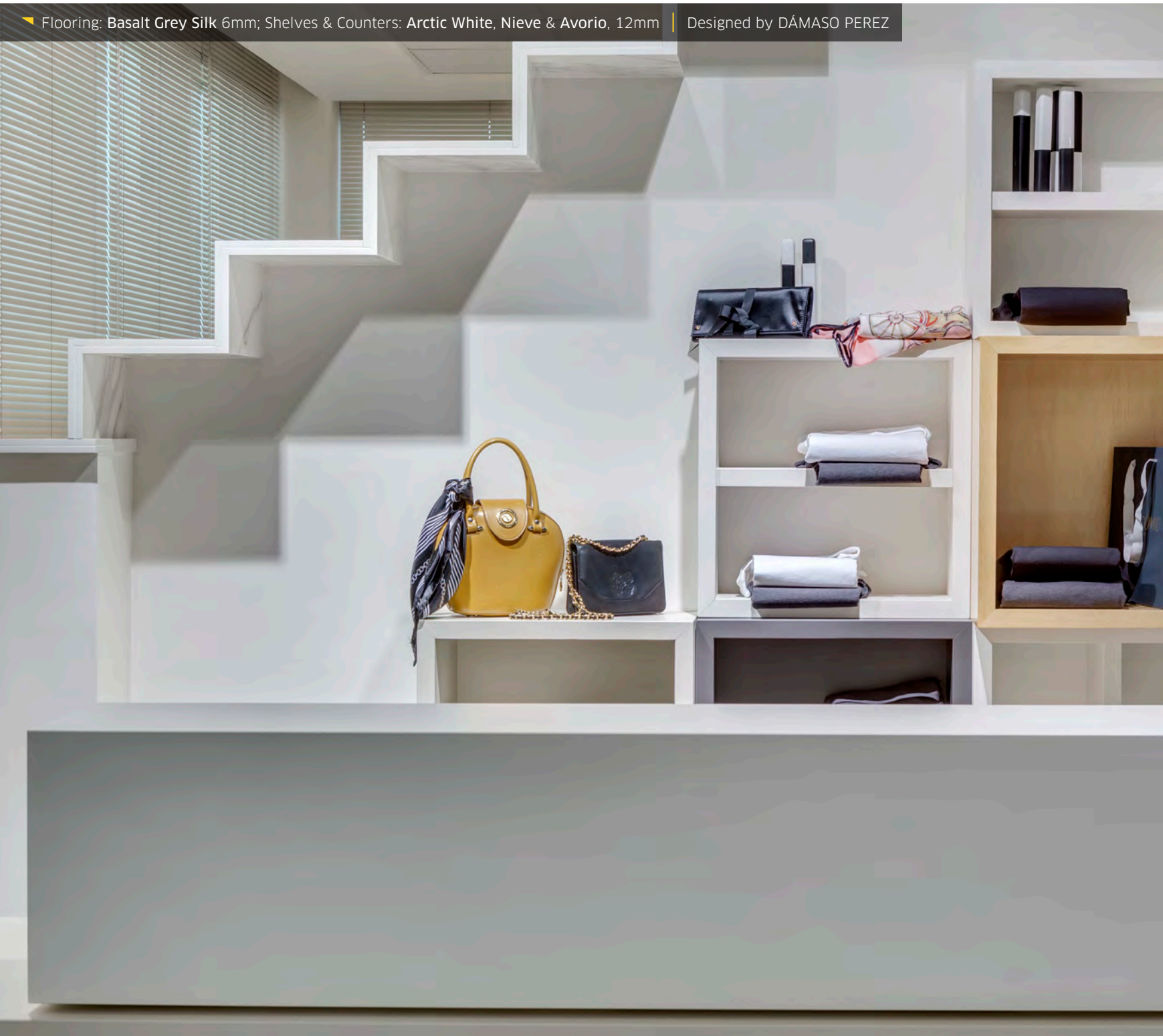




Neolith flooring and counters merge architecture, fashion and design in a tasteful and elegant equilibrium.

El pavimento y mostradores realizados con Neolith, aúnan arquitectura, moda y diseño en un equilibrio de buen gusto y elegancia.

► Flooring: Basalt Grey Silk 6mm; Shelves & Counters: Arctic White, Nieve & Avorio, 12mm | Designed by DÁMASO PEREZ













▶ Flooring: Perla Satin 6 mm, 1200x1200 mm; Wall Cladding: Humo Satin 3 mm | Designed by MAUGEL ARCHITECTS



Wall Cladding: Textil White Satin 6 mm, 3600x1200 mm



▼ Flooring: Moka Satin 6mm; Wall Cladding: Moka Satin 3mm; Countertop: Avorio Satin 12mm



Designed by ESTUDI DESAFRÀ



In Brescó Bakery project in Barcelona, Neolith captures the essence of modernism and takes it to another sphere where design meets functionality.

En el proyecto de la Chocolatería Brescó en Barcelona, Neolith captura la esencia del modernismo llevándola a otro nivel donde el diseño y la funcionalidad se encuentran.



► Flooring: Basalt Black Silk 6 mm, 1800x1200 mm | Designed by SGOUTAS ARCHITECTS



▼ Flooring: Cement Satin 6mm, 1200x1200mm









Wall Cladding: Nero Satin 3mm



▼ Flooring: **Arena Silk** 6mm, 1200x1200mm

The Arena model, of the Fusion Collection, presents a subtle and neutral creamy color that easily blends into the space giving quite and peaceful allure.

El modelo Arena, de la colección Fusion, presenta un color crema sutil y neutro que se funde en el espacio aportando paz y tranquilidad.







The Compass Rose project replaced an old painted Compass Rose in the Bay's Centre shopping mall that had become scratched and chipped from the high volume of visitors walking across every day by a more durable and attractive surface material. For this project, Neolith gained recognition in the North American market after winning the FCI's Installation Awards in 2014.

El proyecto Compass Rose, en el centro comercial Bay's Centre, sustituyó la anterior y desgastada rosa de los vientos dañada por el alto volumen de visitantes que recibía cada día por una superficie más duradera y atractiva. En este proyecto, Neolith adquirió considerable reconocimiento tras ganar el premio FCI Installation Awards en 2014.







A surface that can be easily combined and coexist with other construction elements such as wood, steel or glass.

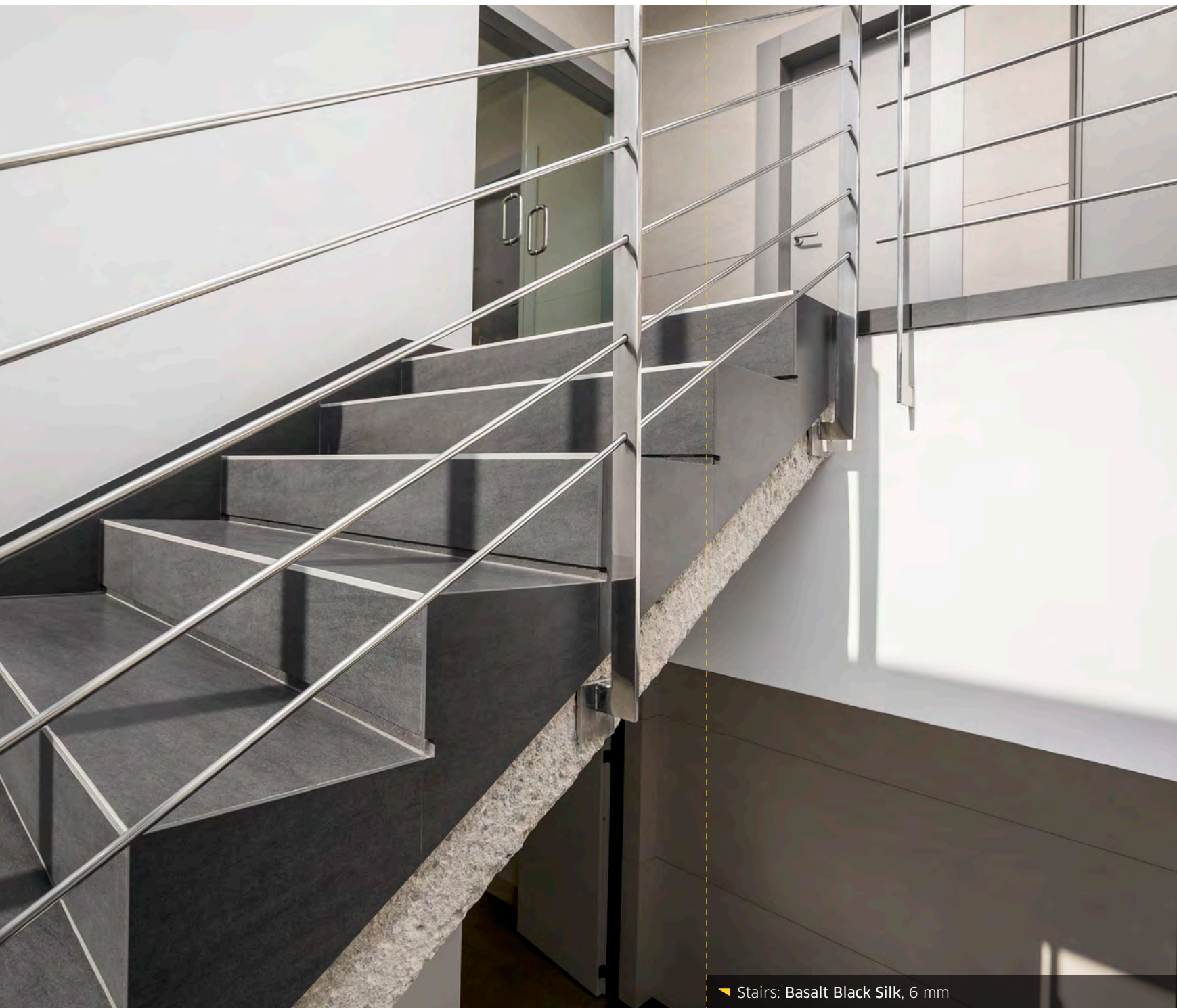
Una superficie que se combina y coexiste fácilmente con otros elementos arquitectónicos como la madera, el aluminio o el vidrio.



Neolith allows remodeling without works thus easily reinventing spaces and renewing the aesthetics character of a building,

Neolith permite reformas sin obra, reinventado espacios y renovando el carácter estético de un edificio.





▸ Stairs: Basalt Black Silk, 6 mm





Stairs & Wall Cladding: Lava Satin, 6 mm



Stairs: Basalt Black Silk, 6 mm

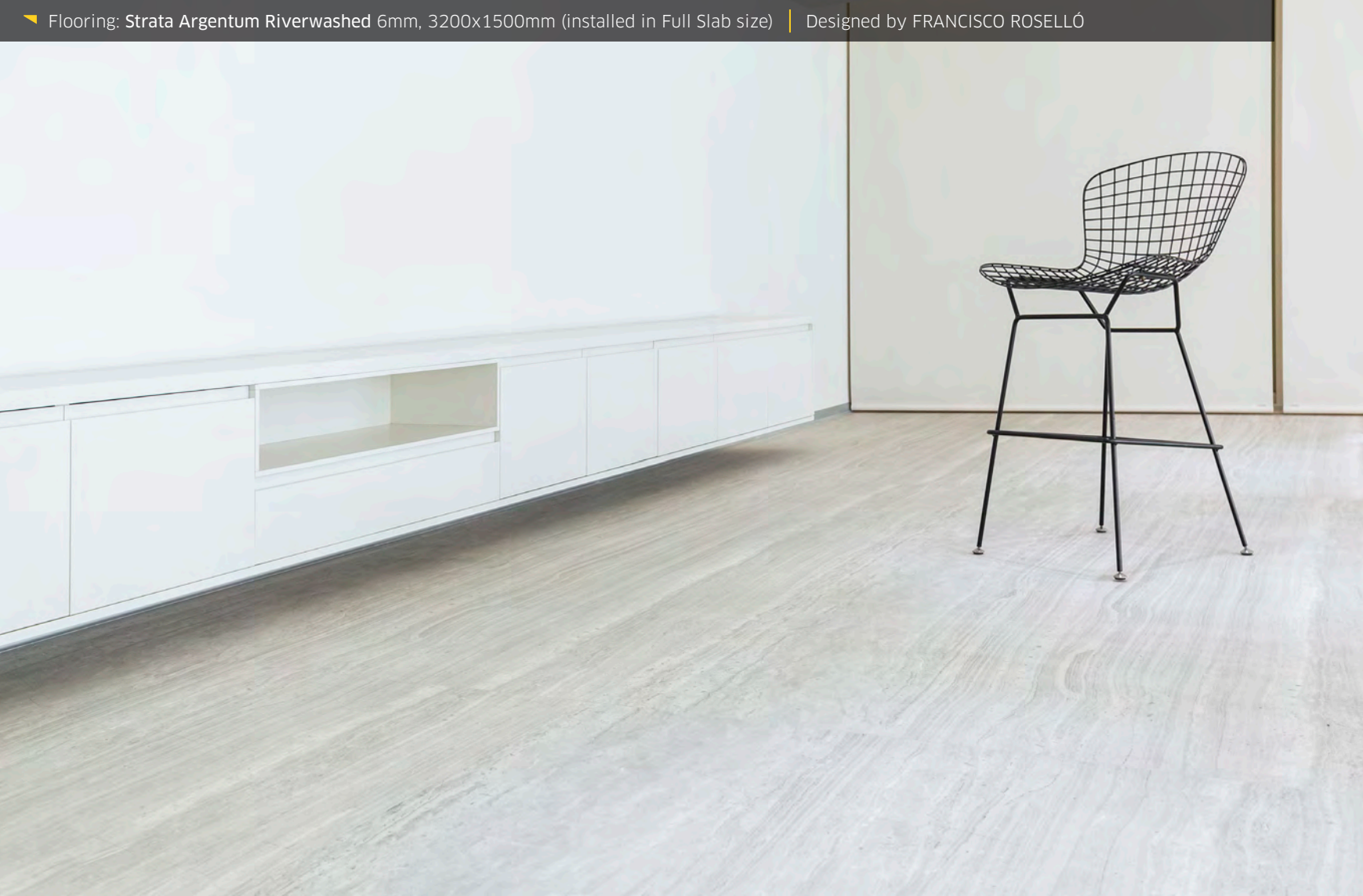


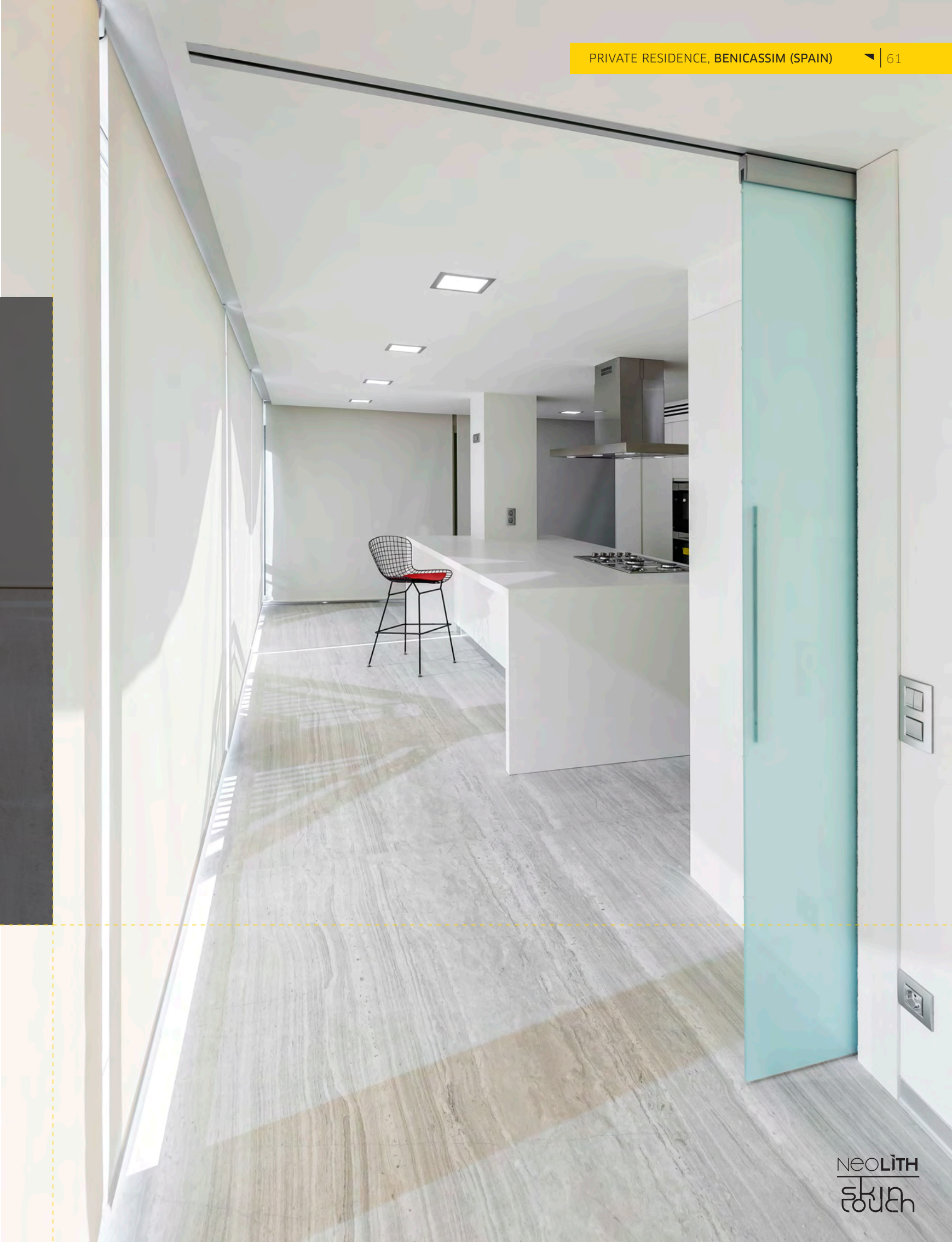


► Elevator: Iron Moss Satin, 3mm



► Flooring: **Strata Argentum Riverwashed** 6mm, 3200x1500mm (installed in Full Slab size) | Designed by FRANCISCO ROSELLÓ









► Flooring: Belgian Blue Satin 6 mm, 3600x1200 mm (installed in Full Slab size)



► Flooring: Basalt Beige Satin & Moka Satin, 6 mm

Neolith fits perfectly in different architectural styles, from the most classic one to the most modern one.

Neolith encaja perfectamente en distintos estilos arquitectónicos, desde el más clásico hasta el más moderno.







Neolith can be easily cut to size in order to give life to the most whimsical shapes created by the most original and demanding designers.

Neolith puede ser fácilmente cortado a medida con el fin de dar vida a caprichosas y originales formas creadas por los diseñadores más exigentes.





► Shower Wall & Vanity Top: Pulpis Polished 6 & 12 mm; Bathtub: Arctic White, 6 mm

BATH ROOMS BAÑOS

BATHROOMS | BAÑOS

Neolith is a highly versatile surface that allows the same material erase limitations and multiply applications possibilities. Thanks to its different formats and thicknesses, its quasi-null porosity and its low maintenance characteristics, Neolith becomes an ideal option for different bathroom needs ranging from vanity tops, to sinks, to shower flooring, and cladding and more. This limitless applicability grants a pleasing illusion of uniformity, continuity and balance where beauty does not compromise the product's integrity.

Neolith es una superficie altamente versátil que permite al mismo material, erradicar limitaciones y multiplicar las posibilidades de aplicación. Gracias a sus diferentes formatos y espesores, a su porosidad casi nula y a su fácil mantenimiento, Neolith se convierte en la opción ideal para diferentes soluciones dentro del baño como: la bancada, el lavabo, suelos y paredes de ducha y más. Esta aplicabilidad sin límites, otorga una ilusión reconfortante de uniformidad, continuidad y equilibrio donde la belleza no compromete la integridad del producto.

Designed by 2ID Interiors





Shower Wall & Vanity Top: Pulpis Polished 6 & 12 mm; Bathtub: Arctic White, 6 mm

Designed by 2ID Interiors

NEOLITH
skin
touch

▼ Vanity Top: Estatuario Silk 12 mm | Designed by Vince Aghdasy & Hoda Tabassi



Estatuario model, from Classtone Collection, brings glamour and enlightens small bathrooms without compromising the durability of the vanity tops.

El modelo Estatuario de la colección Classtone aporta glamour y luminosidad a estancias de baños pequeños sin comprometer la resistencia y durabilidad de las bancadas.











Wall Cladding: Timber Ice Satin 3mm; Flooring & Vanity Top: Pietra di Luna Silk 12mm | Designed by FRANCISCO ROSELLÓ

Inspired by Silver Travertine marble, Strata Argentum is one of the latest additions to the Classtone Collection. A finely, horizontal-veined model in light greys which reproduces the different strata of this Italian marble that is the focus of a growing trend. Available in our Riverwashed finish, it replicates the original texture of the stone in its purest state and creates modern and stylish spaces when applied.

Inspirado en el Silver Travertine, Strata Argentum ha sido una de las últimas incorporaciones a la colección Classtone. Un modelo finamente veteado en sentido horizontal, en tonalidades grises claras, que reproduce los distintos estratos de este material italiano en creciente tendencia.

Disponible en acabado Riverwashed, replica la textura original de la piedra en su estado más puro creando espacios modernos y vivaces cuando se aplica.

Wall Cladding & Vanity Top: Strata Argentum Riverwashed 6 & 12 mm | Designed by FRANCISCO ROSELLÓ









Vanity Top: Estuario Silk 12 mm





▶ Bathtub & Wall Cladding: **Estatuario Silk 12 mm** | Designed by **DIANE KENNEDY (DESIGNER)** & **BRIAN MORRIS (ARCHITECT)**









There has been rising trend in the past years towards the use of grey color in interior design. Neolith offers more than 10 tones of grey to meet all sort of architectural styles. In this project, Lava model from the Fusion collection gives a perfect contrast with other architectural elements such as the wood cabinetry.

Se ha dado una creciente tendencia en los últimos años el uso del color gris en el interiorsimo. Neolith ofrece más de 10 tonos grises distintos con el fin de responder a todo tipo de estilos arquitectónicos. En este proyecto, el modelo Lava, de la colección Fusion, contrasta perfectamente con otros elementos arquitectónicos como la madera.



Soft yet strong. Delicate yet resistant. Beautiful yet practical. Estuario from Neolith, what else?

Suave y a la vez fuerte. Delicado y a la vez resistente. Bonito y a la vez práctico. Estuario de Neolith, what else?





Curved panel: Pulpis Polished, 6 mm; Flooring & Wall Cladding: Calacatta Silk, 6 mm | Designed by EDUARDO GIL



Front panel: Estatuario Silk, 6 mm; Flooring & Wall Cladding: Beton Silk 6 mm

Neolith Classtone Collection is inspired by the most exclusive and exquisite marbles in the market. Its fine and elegant designs as well as its different finishes allow for extravagant compositions where the surfaces become the predominant element granting sophistication and class to any given space. Furthermore, Neolith has high flexural strength and thus allows for some curved applications as seen in the Pulpis Polished frontal panel. This technical characteristic inspires designers for new out-of-the-box application possibilities.

La colección Classtone de Neolith está inspirada en los mármoles más exquisitos y exclusivos del mercado. Su diseño fino y elegante, así como sus distintos acabados, permiten desarrollar composiciones extravagantes donde las superficies se convierten en el elemento predominante que derrocha sofisticación y clase en el espacio aplicado. Además, Neolith posee gran resistencia a la flexión lo que conlleva a aplicaciones curvas, tal y como se aprecia en el panel frontal realizado en Pulpis Pulido. Esta característica técnica inspira al diseñador a experimentar nuevas y originales opciones de aplicación.



Wall Cladding & Sink Blocks: Nero Zimbabwe Riverwashed & Arctic White Polished, 6 & 12 mm







▶ Flooring, Wall Cladding, Doors & Vanity Top: **Arena Satin**, 6 & 12 mm



▶ Wall Cladding: **Nero Satin**, 6 mm



▶ Flooring, Wall Cladding & Vanity Top: Avorio Satin 6 & 12 mm



FURNITURE MOBILIARIO

FURNITURE | MOBILIARIO

Another important application possibility for Neolith lies within the furniture veneering sector. Its minimal thickness makes of it an ideal partner to cover different wooden or steel structures conferring aesthetic and resistance values to the piece. The 12 mm Neolith slab can also be mitered to create thicker options and meet different market trends and demands. Its lightweight derived by its thickness makes of Neolith a very easy to handle material turning it into an architectural skin capable of tastefully dressing any given space.

Otra de las principales aplicaciones de Neolith, yace en el sector del revestimiento mobiliario. Su mínimo espesor hace de Neolith el partner ideal para recubrir estructuras metálicas o de madera, confiriendo a la pieza un gran valor añadido en cuanto a estética y resistencia se refiere. La tabla de 12 mm de Neolith, puede ser ingleteada para crear opciones más gruesas y dar respuestas a las demandas y tendencias de cada mercado. Su reducido peso derivado de su fino espesor hace de Neolith un material de fácil manipulación y lo convierte en una piel arquitectónica capaz de vestir con gusto y elegancia, cualquier espacio en el que se aplica.

Table: Calacatta Polished 12 mm

Calacatta Polished, from the Classtone Collection stands out by its perfectly linear reflection similar to the real finish of natural stone. Furthermore, Calacatta has been the most recognized model with more than 3 international product design awards reinforcing the beauty and superiority of this trendy material. It allows for bookmatching and endmatching options, granting architects and designers countless possibilities to create beautiful effects.

El modelo Calacatta Polished de la colección Classtone, destaca por su reflejo perfectamente lineal similar al acabado de la piedra natural. Además, el Calacatta ha sido el modelo con mayor reconocimiento habiendo sido galardonado con 3 premios internacionales en diseño de producto, reivindicando así la belleza y superioridad de este material en tendencia. Permite opciones a efecto espejo y vena continua (bookmatch y endmatch) dando al arquitecto e interiorista mayor libertad para crear diseños espectaculares.

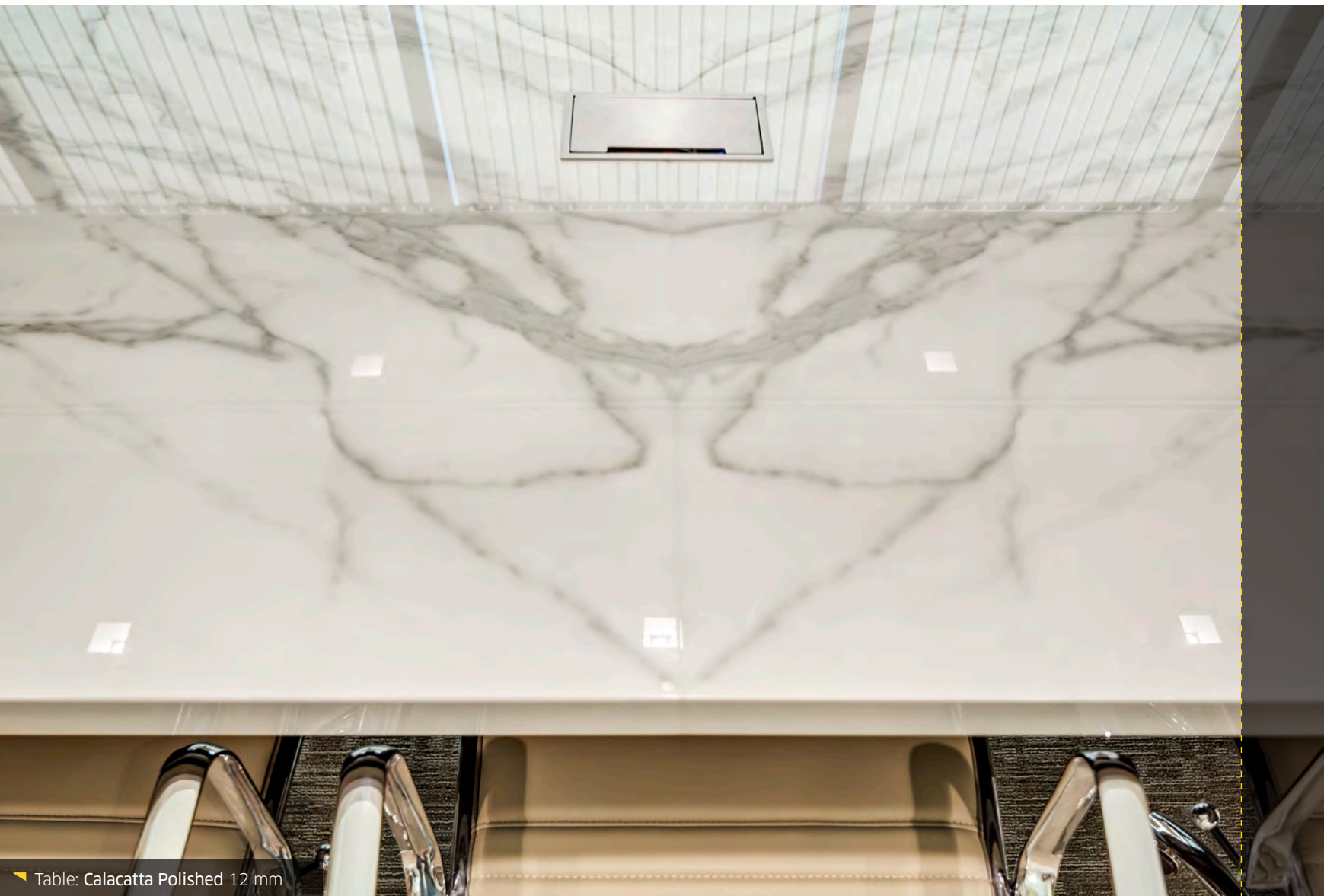


Table: Calacatta Polished 12 mm







Designed by DÁMASO PÉREZ



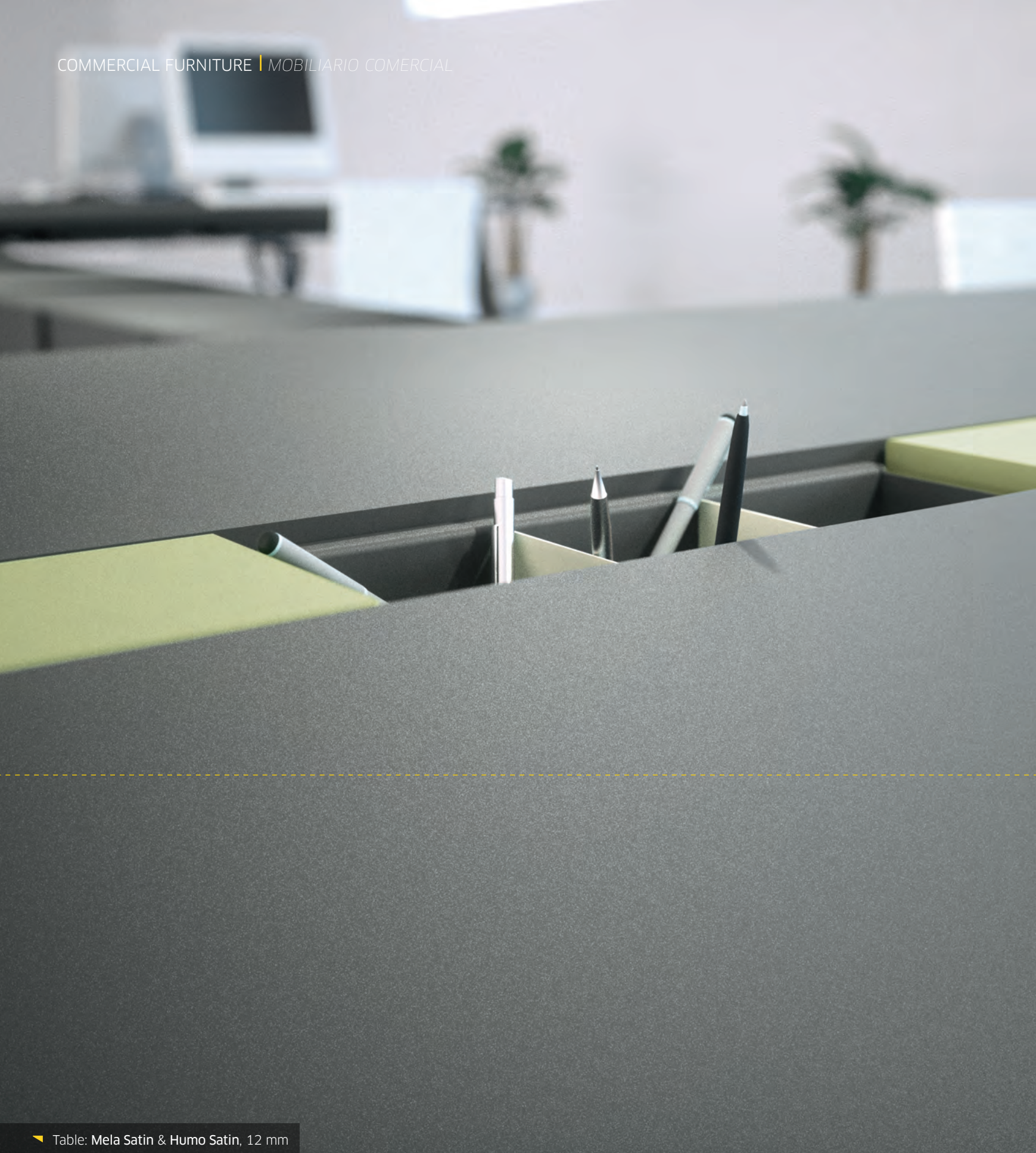
► Service Tables: Basalt Grey Satin 12 mm | Designed by NAIA EGUINO













Nowadays, office spaces do reinvent themselves as to create inspiring and enriching atmospheres. Lighting, open spaces, technology and furniture play a crucial role in making a pleasant working environment for employees to reach a mental and sensorial equilibrium. Neolith provides a solid answer to different commercial veneering needs integrating itself within different design elements.

Hoy en día, el espacio de oficinas se reinventa a sí mismo con el fin de crear ambientes inspiradores y enriquecedores. La iluminación, los habitáculos abiertos, la tecnología y el mobiliario desarrollan una función vital a la hora de fomentar ambientes laborales saludables donde el trabajador pueda encontrar un equilibrio mental y sensorial. Neolith presenta una respuesta sólida a las distintas necesidades de revestimiento para mobiliario comercial, integrándose a la perfección con otros elementos de interiorismo.





Table: Estatuario Silk 6 mm | Collection DRESSY by MOBLIBERICA

Man seeks perfection. Nature is by definition imperfect... but what if a 100% natural product created by man could reach perfection?

El hombre busca la perfección. La naturaleza es por definición imperfecta y caprichosa... pero, ¿y si un producto 100% natural creado por el hombre pudiese alcanzar la perfección?





Desk: Pulpis Silk, 12 mm | Designed by INTERIOR DESIGN: DEBRA OWENS





Table: Estuario Silk, 6mm | Collection DRESSY by MOBLIBERICA







Fireplace: Basalt Grey Satin, 6 mm | Designed by DIANE KENNEDY



BELIEY RESIDENCE, VICTORIA (CANADA)



► Fireplace: Basalt Grey Satin, 6 mm | Designed by DIANE KENNEDY

Neolith has extraordinary durability characteristics which open a whole new world of possible applications. It is very resistant to high temperatures and it does not emit any toxic fumes when being exposed to fire thus proving the ideal material for indoors and outdoors applications subject to extreme temperatures.

Neolith posee características de durabilidad extraordinarias que abren un mundo nuevo de posibles aplicaciones. Es un material con gran resistencia a las altas temperaturas que no emite humos tóxicos al ser expuesto al fuego, por lo que resulta ideal para aplicaciones interiores y exteriores sujetas a temperaturas extremas.



Fireplace: Iron Moss Satin, 6 mm | Designed by CINDY MCCOY







▼ Fireplace: Calacatta Polished, 6 mm; Flooring: Pietra di Osso Silk 6mm, 1500x1500 mm; Plants Vase: Phedra Satin 3 mm; Sofa base: Textil White Satin 3 mm



Designed by DÁMASO PÉREZ



Fireplace: Nieve Satin & Nero Satin, 6 mm; Columns: Arena Satin 6 mm

Fireplace: Iron Copper, 6 mm | Designed by CINDY MCCOY



Fireplace: Nieve Satin & Lava Satin & Nero Satin, 6 mm | Designed by CINDY MC COY





Fireplace: Iron Moss Satin, 6 mm







Fireplace & Ventilated Façade: Basalt Grey Satin, 6 mm | Designed by BRIAN MORRIS (ARCHITECT)



01 Handling suction-cups square
01 Marco de manipulación de ventosas



02 Transport and Handling
02 Transporte y manipulación



04 Gluing of the slab
04 Encolado de la tabla



05 Fully gluing of the slab
05 Encolado completo de la tabla



07 Handling
07 Manipulación



08 Installation
08 Colocación



03 Transport and Handling
03 Transporte y manipulación



06 Doble-gluing of the flooring
06 Doble encolado de la solera



09 Installation
09 Colocación

Below is a checklist of basic precautions to be taken when designing the system installation and during installation of the tiles shown.

1. The adhesive used to attach the thin tiles must be chosen carefully to ensure proper durability during the course of the years, to prevent deformation and to ensure the highest level of reliability in all conditions (in internal and external flooring and cladding homes).

Practically zero absorption of this material, together with the possible use of reinforcing mesh, requires the use of C2 class adhesives according to EN 12004 regulation and the "S1 deformability" class when laying oversized tiles. When large tiles are used, the use of two components is recommended, "S2 highly flexible" products in its class C2 according to EN 12004 regulation.

2. The adhesive must be applied with a trowel using the technique of double glue, meaning that the adhesive must be applied both at the rear of the tile and on the substrate, to ensure that the tile is 100% smeared with adhesive.

3. The tiles must be hit/pressured using a rubber trowel to remove air pockets between the back of the tiles and the substrate.

This precaution will avoid the stresses caused by formation of water vapor during the temperature variations.

4. Leave a gap of 2-3 mm between tiles. The joint between the tiles is critical, especially in the setting of such large tiles due to deformation of the structure, shrinkage, thermal expansion, etc., thus helping to prevent tension.

5. Creating Movement Joints: besides respecting the exact pattern of the structural joints, perimeter and deformation distribution boards must be created every 25 m², or in accordance with the relevant national legislation.

6. Making Grouting Tiles with Cementitious Products.

Making tile joints with high performance, anti-efflorescence, fast setting and drying, water repellent, mildew grout, CG2 class according to EN 13888 regulation, followed by a thorough cleaning of the surface with a suitable detergent, rinse surface and absorb excess water with the proper equipment and any other activities necessary to complete the work according to specification operations.

7. Check in any case the Installation Manual and appropriate placement for each use of the tiles available for download on www.neolith.com



10 Installation
10 Colocación



11 Adjustment
11 Ajuste



12 Grouting and cleaning
12 Rejuntado y limpieza



13 Leveling
13 Nivelado

A continuación se muestra una lista de comprobación de las precauciones fundamentales que deben tomarse al diseñar el sistema de instalación y durante la instalación de las baldosas.

1. El adhesivo utilizado para fijar baldosas de fino espesor debe ser elegido cuidadosamente para asegurarse una fijación perfecta durante el transcurso de los años, para evitar la deformación y garantizar el más alto nivel de fiabilidad en todas las condiciones (en las paredes y los pisos internos y externos).

La absorción prácticamente cero de este material, junto con el posible uso de malla de refuerzo, impone el uso de adhesivos de clase C2 de acuerdo con la norma EN 12004 y con la clase "S1 deformabilidad" cuando la colocación de baldosas es de gran tamaño. Cuando se utilizan grandes baldosas, se recomienda encarecidamente el uso de dos componentes, "S2 altamente flexible" productos de su clase C2 según EN 12004.

2. El adhesivo se debe aplicar con una llana dentada utilizando la técnica de doble encolado, es decir, el adhesivo debe aplicarse tanto en la parte posterior de la baldosa y sobre el sustrato, para garantizar que la baldosa está untada con adhesivo al 100%.

3. Los azulejos deben ser golpeados/presionados usando una llana de goma para eliminar las bolsas de aire entre la parte posterior de las baldosas y el sustrato.

Esta precaución evitará la formación de tensiones causadas por el vapor de agua durante las variaciones de temperatura.

4. Deje un espacio de 2-3 mm entre las baldosas. La junta entre las baldosas es fundamental, especialmente en la fijación de este tipo de baldosas de gran formato debido a la deformación de la estructura, por retracción, expansión térmica, etc, ayudando así a evitar tensiones.

5. Crear juntas de movimiento: además de respetar el patrón exacto de las juntas estructurales, deformación del perímetro y juntas de distribución, se debe crear cada 25 m², o de acuerdo con la legislación nacional pertinente.

6. Realización del rejuntado de baldosas con productos cementicios.

Realización de juntas de baldosas con un alto rendimiento, anti-eflorescencias, ajuste rápido y secado, repelente al agua, lechada antimoho, clase CG2 según EN 13888; seguido de una limpieza a fondo de la superficie con un detergente adecuado, enjuagar de la superficie y absorber el exceso de agua con el equipo adecuado y cualesquiera de otras operaciones necesarias para completar el trabajo de acuerdo a las especificaciones.

7. Consultar en cualquier caso el Manual de Instalación y Colocación pertinente correspondiente a cada uso de las baldosas disponible para su descarga en www.neolith.com



Neolith by TheSize Shares “Green” Fact Sheet

Neolith's high-performance compact surface for kitchen and bathroom countertops, flooring, interior wall, facades and cladding applications comes with an assortment of green benefits.

Neolith has a variety of qualities that make it ideal for the environmentally-conscious professional.

Product Composition



100% Natural: Made of clays, feldspar, silica and natural mineral oxides, Neolith will not emit toxic fumes into the environment when exposed to fire or extremely high temperatures.



100% Recyclable: Due to its natural composition, Neolith can be recycled and reduced to its aggregates.

Up to 52% recycled content: Up to 52% of any Neolith slab is composed of recycled raw materials.



Near-Zero Porosity: With a porosity of less than 0.08 percent, Neolith is impervious to absorption, making it a hygienic product resistant to bacteria that can cause disease and trigger allergies.

Certifications and Memberships



Greenguard Certification (formerly GREENGUARD Indoor Air Quality Certification): Certifies that Neolith meets strict chemical emissions limits, contributing to a healthier interior.



Greenguard Gold Certification (formerly known as GREENGUARD Children & Schools Certification): Certifies that Neolith is safe indoors for sensitive individuals (such as children and the elderly) and ensures that the product is acceptable for use in environments such as schools and healthcare facilities.



CE (European Commission) Certification: Confirms that Neolith meets European safety, health and environmental protection requirements.



LEED Points Earner: LEED, Leadership in Energy and Environmental Design, is a program that provides third-party verification of green buildings. Neolith satisfies safety prerequisites and earns points to help consumers achieve the desired level of certification for their home or commercial project.



Member of the U.S. Green Building Council (USGBC): The USGBC, the council that oversees LEED, allows advocates for green-building policies and practices to come together.

Neolith's unique sintering process and proprietary design also provide additional green benefits:

Fewer raw materials, less erosion: Neolith's thin slabs use fewer raw materials, resulting in less soil erosion, without sacrificing any strength.

CO2 Emissions Reduction: A slimmer slab means a lighter slab. With Neolith, it's possible to transport more than double the amount of surface per container than with thicker products like marble, granite or quartz. The lighter weight allows for a more fuel efficient journey and considerable reductions in CO2 emissions.

No gut remodels: Neolith's slim surface can be applied directly onto existing surfaces, saving remodelers from costly tear-outs while reducing landfill waste. No landfill waste means no waste transportation needed, further reducing net CO2 emissions.

Optimized energy consumption: Neolith's resistance to extremely high and low temperatures makes it ideal for ventilated façades. The thermal insulation and ventilation between the Neolith façade and the building itself optimizes the building's energy consumption considerably (up to 40%).

10 years-warranty: Neolith comes with a manufacturer's guarantee of 10 years and does not need frequent replacement or maintenance treatments like other surfaces materials. Neolith gives designers, architects and other industry professionals confidence that their aesthetically-appealing design decisions are equally appealing to the environment.

Neolith by TheSize, “Hoja de Factores Ecológicos”

Neolith, superficie compacta de alto rendimiento para encimeras de cocina y baño, pavimento, revestimiento, fachadas y mobiliario, con numerosos beneficios ecológicos.

Neolith posee una gran variedad de cualidades sostenibles que lo convierten en el material ideal, por fomentar la conciencia ambiental de los profesionales que lo utilizan.

Composición del Producto



100% Natural: Realizado con arcillas, feldespato, sílice y óxidos minerales naturales, Neolith no emite gases tóxicos al medio ambiente cuando se expone al fuego o a temperaturas extremadamente altas.



100% Reciclable: Debido a su composición natural, Neolith puede ser reciclado.

Hasta un 52% de contenido reciclado: hasta el 52% de cualquier tabla Neolith, está compuesta por materias primas recicladas.



Porosidad cercana a 0: con una porosidad de menos de 0.08%, Neolith es impermeable a la absorción, por lo que es un producto higiénico y resistente a las bacterias causantes de contraer enfermedades y provocar alergias.

Certificaciones y Afiliaciones



Certificación Greenguard (anteriormente GREENGUARD Indoor Air Quality Certification): Certifica que Neolith cumple con los límites de emisiones químicas establecidos, lo que contribuye a un entorno ambiental más saludable.



Certificación Greenguard Gold (anteriormente conocido como GREENGUARD Children & Schools Certification): Certifica la preocupación de Neolith por mantener la seguridad de personas sensibles (como niños y ancianos) asegurando que el producto es apto para su uso en entornos como escuelas y centros de salud.



Certificación CE (Comisión Europea): Asegura que Neolith cumple con los requisitos de protección ambiental europea de seguridad y salud.



LEED Points Earner: LEED, Líder en Energía y Diseño Ambiental, es un programa que proporciona la verificación por terceros de edificios sostenibles. Neolith satisface los requisitos previos de seguridad y gana puntos para ayudar a los consumidores a alcanzar el nivel deseado de certificación para su casa o proyecto comercial.



Miembro de U.S. Green Building Council (USGBC): El USGBC, consejo que supervisa LEED, permite a los defensores de las políticas y prácticas sostenibles que se reúnan.

El Proceso de Sinterización único de Neolith y su diseño patentado, proporciona beneficios sostenibles adicionales:

Menos materias primas, menos erosión: Las tablas Neolith están compuestas por menos materias primas, lo que reduce la erosión del suelo.

Reducción de las emisiones de CO2: Una tabla delgada significa una losa más ligera. Con Neolith, es posible transportar más del doble de la cantidad de superficie que con productos más gruesos como el mármol, granito o cuarzo. El peso más ligero de la carga permite un transporte más eficiente reduciendo considerablemente las emisiones de CO2.

Rehabilitación: Neolith se puede aplicar directamente sobre superficies existentes, ahorrando tiempos y costes a la vez que se reducen los residuos, reduciendo aún más las emisiones netas de CO2.

Consumo de energía optimizada: La alta resistencia de Neolith a temperaturas extremadamente altas y bajas hace que sea ideal para fachadas ventiladas. El aislamiento térmico y ventilación entre la fachada Neolith y el propio edificio, optimiza el consumo de energía del edificio considerablemente (hasta un 40%).

Garantía de 10 años: Las encimeras Neolith, tienen una garantía de fabricante de 10 años y no necesitan tratamientos de sustitución o mantenimiento frecuentes como otros materiales.

Neolith ofrece a los diseñadores, arquitectos y otros profesionales de la industria, un material que combina atractivo estético y sostenibilidad.

Para más información, visitar la web www.neolith.com

BOOKMATCH & ENDMATCH

The Estatuario, Calacatta, Calacatta Gold and Onyx models have the possibility of being presented with a Bookmatched effect (mirror effect) the same way the natural marble can be directly extracted from the quarries. For each model there exists a Reverse option (referred to with an "R") which enables to create bookmatched options.

The Endmatch is a very special feature that the design of the Calacatta owns. Using the same slab just turning it 180°, it's possible to obtain continuing vein with endless pattern.

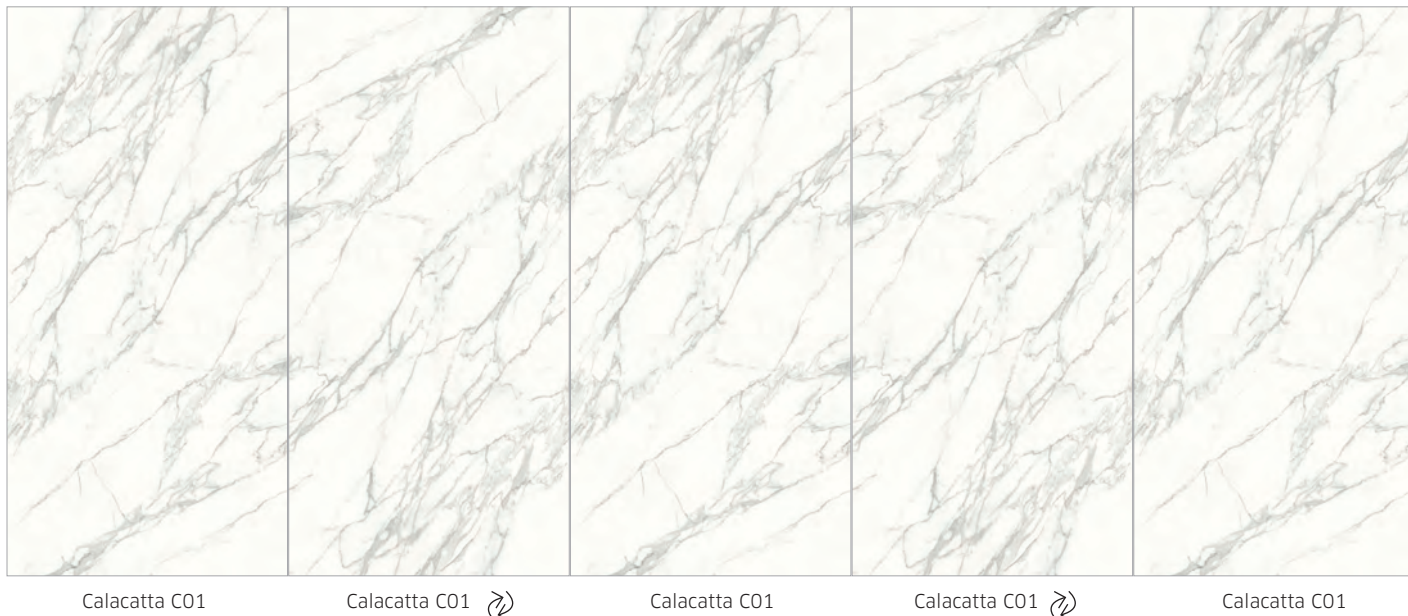
Los modelos Estatuario, Calacatta, Calacatta Gold y Onyx permiten la posibilidad de presentarse con efecto Bookmatch (efecto espejo) de la misma forma que el mármol natural es directamente extraído de una cantera. Para cada modelo se ha creado una versión reversa (marcada con "R") para presentar efectos Bookmatched.

El Endmatch es una característica muy especial que tiene el diseño del modelo Calacatta. Usando la misma tabla, sólo girándola 180°, puede obtenerse un patrón de vena continua sin fin.

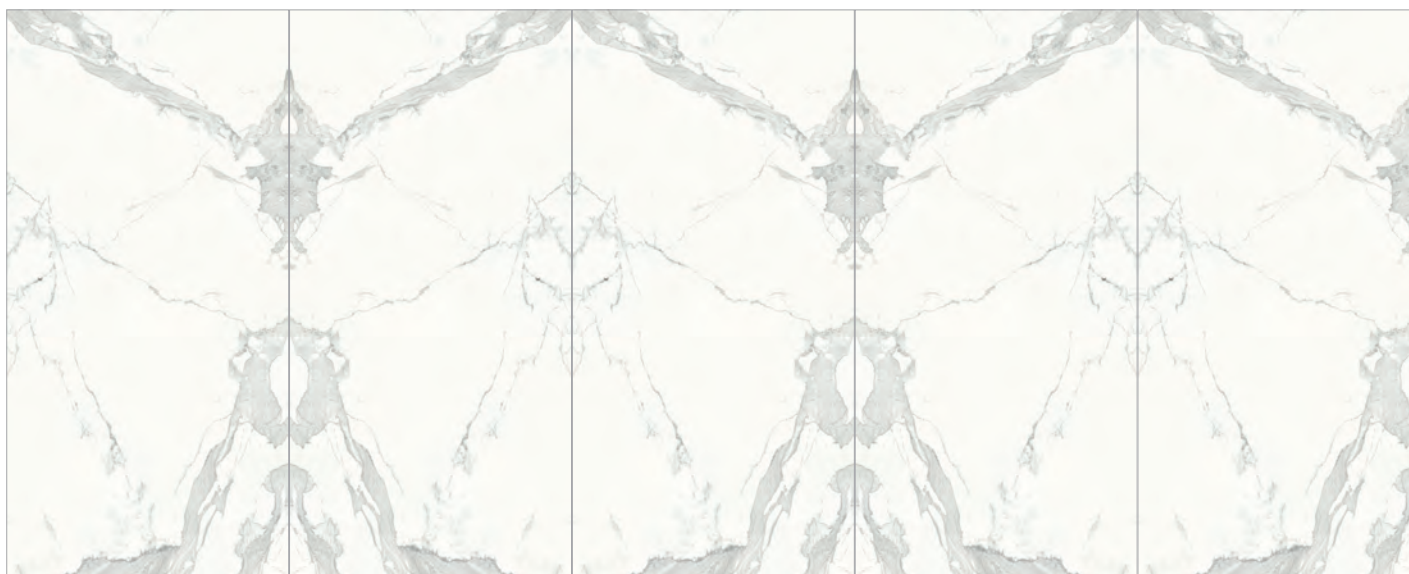
Calacatta Bookmatch



Calacatta Endmatch



Estuario Bookmatch



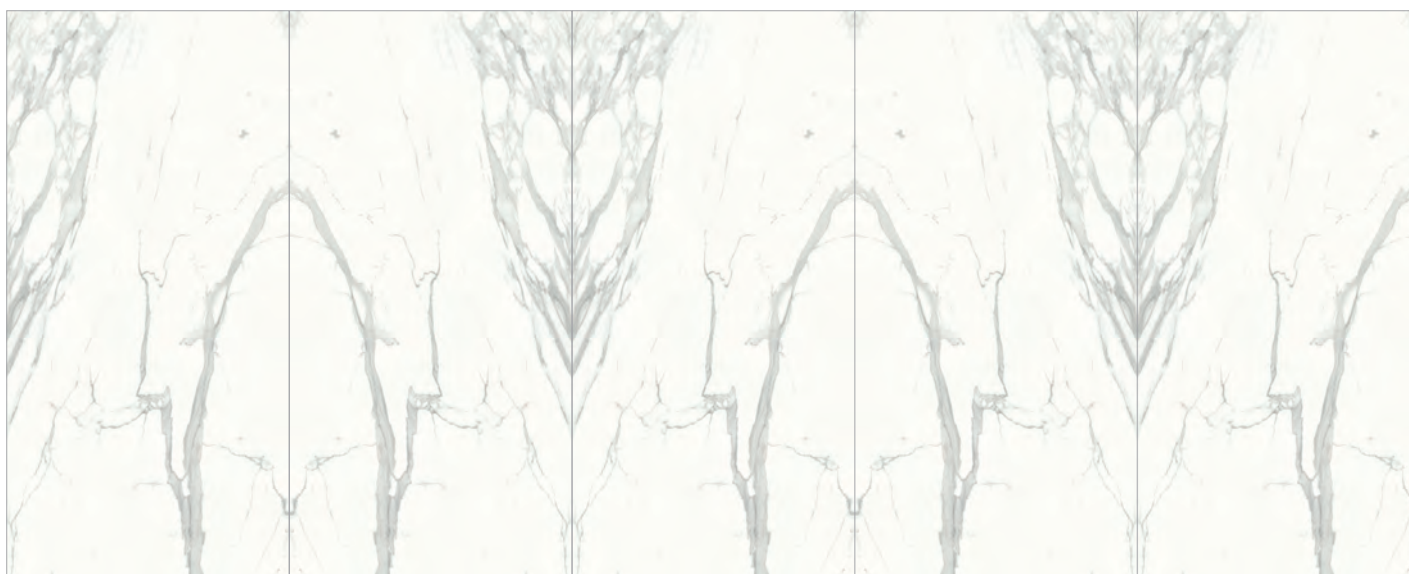
Estuario E01

Estuario E01R

Estuario E01

Estuario E01R

Estuario E01



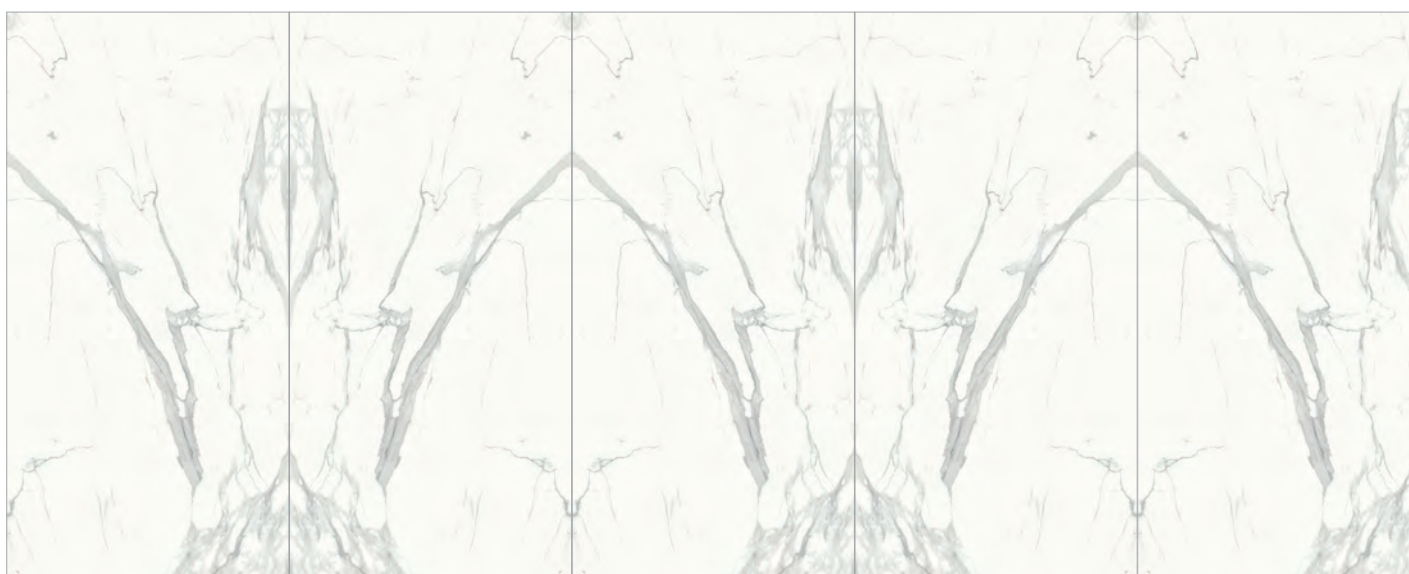
Estuario E04

Estuario E04R

Estuario E04

Estuario E04R

Estuario E04



Estuario E05

Estuario E05R

Estuario E05

Estuario E05R

Estuario E05

BOOKMATCH & ENDMATCH

Onyx Bookmatch



Onyx 001 Onyx 001R Onyx 001 Onyx 001R Onyx 001

Calacatta Gold Bookmatch



Calacatta Gold CG01 Calacatta Gold CG01R Calacatta Gold CG01 Calacatta Gold CG01R Calacatta Gold CG01

Calacatta Gold Endmatch



Calacatta Gold CG01 Calacatta Gold CG01 Calacatta Gold CG01 Calacatta Gold CG01 Calacatta Gold CG01

Calacatta Gold Bookmatch horizontal





CALACATTA C01

thicknesses available (mm)			
3	6	12	
	X	X	
finishes available (mm)			
satin	silk	riverwashed	polished
	X		X
formats available (mm)			
3.200 x 1.500			



CALACATTA C01R

thickness available (mm)			
3	6	12	
	X	X	
finishes available (mm)			
satin	silk	riverwashed	polished
	X		X
formats available (mm)			
3.200 x 1.500			



CALACATTA GOLD CG01

thicknesses available (mm)			
3	6	12	
	X	X	
finishes available (mm)			
satin	silk	riverwashed	polished
	X		X
formats available (mm)			
3.200 x 1.500			



CALACATTA GOLD CG01R

thicknesses available (mm)			
3	6	12	
	X	X	
finishes available (mm)			
satin	silk	riverwashed	polished
	X		X
formats available (mm)			
3.200 x 1.500			



ESTATUARIO E01

thickness available (mm)			
3	6	12	
	X	X	
finishes available (mm)			
satin	silk	riverwashed	polished
	X		X
formats available (mm)			
3.200 x 1.500			



ESTATUARIO E01R

thickness available (mm)			
3	6	12	
	X	X	
finishes available (mm)			
satin	silk	riverwashed	polished
	X		X
formats available (mm)			
3.200 x 1.500			



ESTATUARIO E04

thickness available (mm)			
3	6	12	
	X	X	
finishes available (mm)			
satin	silk	riverwashed	polished
	X		X
formats available (mm)			
3.200 x 1.500			



ESTATUARIO E04R

thickness available (mm)			
3	6	12	
	X	X	
finishes available (mm)			
satin	silk	riverwashed	polished
	X		X
formats available (mm)			
3.200 x 1.500			

* To see the Onyx 001R go to page 138.



TRAVERTINO CLÁSICO

thickness available (mm)

3	6	12
X		

finishes available (mm)

satin	silk	riverwashed	polished
X		X	

formats available (mm)

3.200 x 1.500



TRAVERTINO NAVONA

thickness available (mm)

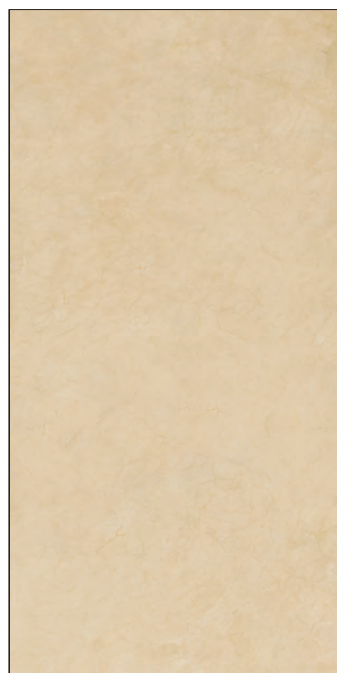
3	6	12
X		

finishes available (mm)

satin	silk	riverwashed	polished
X		X	

formats available (mm)

3.200 x 1.500



MARFIL

thickness available (mm)

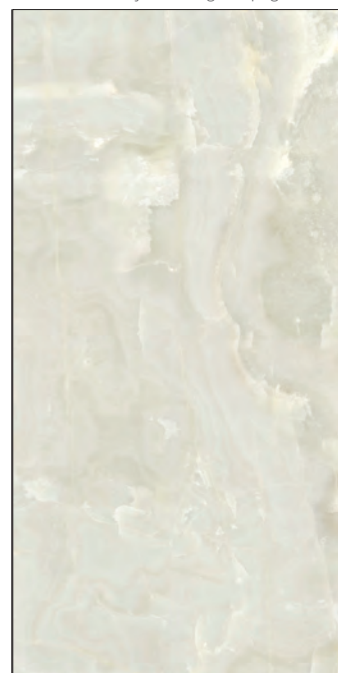
3	6	12
X		

finishes available (mm)

satin	silk	riverwashed	polished
X		X	

formats available (mm)

3.200 x 1.500



ONYX 001

thickness available (mm)

3	6	12
X		

finishes available (mm)

satin	silk	riverwashed	polished
			X

formats available (mm)

3.200 x 1.500



ESTUARIO E05

thickness available (mm)

3	6	12
X		X

finishes available (mm)

satin	silk	riverwashed	polished
X		X	

formats available (mm)

3.200 x 1.500



ESTUARIO E05R

thickness available (mm)

3	6	12
X		X

finishes available (mm)

satin	silk	riverwashed	polished
X		X	

formats available (mm)

3.200 x 1.500



STRATA ARGENTUM

thickness available (mm)

3	6	12
X		X

finishes available (mm)

satin	silk	riverwashed	polished
X			

formats available (mm)

3.200 x 1.500



PULPIS

thickness available (mm)

3	6	12
X		X

finishes available (mm)

satin	silk	riverwashed	polished
X		X	

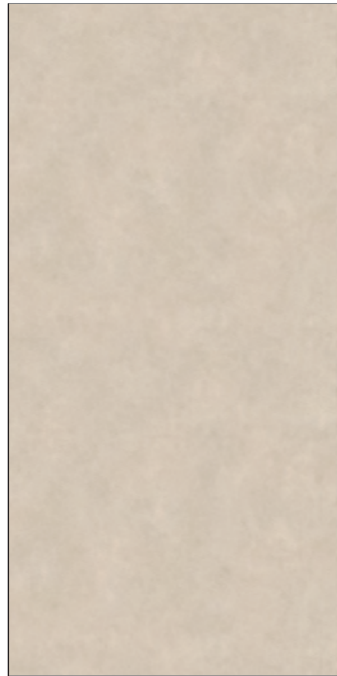
formats available (mm)

3.200 x 1.500



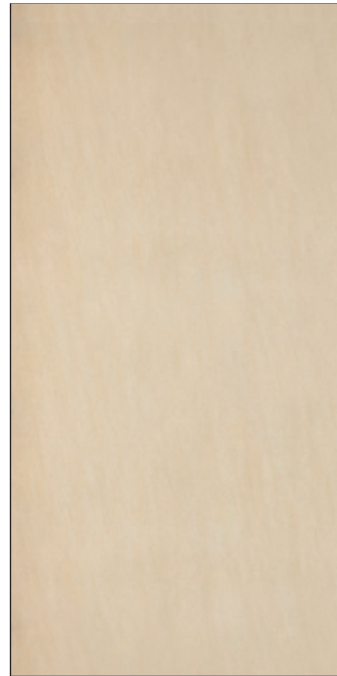
ARENA

thickness available (mm)			
3	6	12	
X	X	X	
finishes available (mm)			
satin	silk	riverwashed	polished
X			X
formats available (mm)			
3.200 x 1.500	3.600 x 1.200		



PIETRA DI OSSO

thickness available (mm)			
3	6	12	
	X	X	
finishes available (mm)			
satin	silk	riverwashed	polished
	X	X	
formats available (mm)			
3.200 x 1.500			



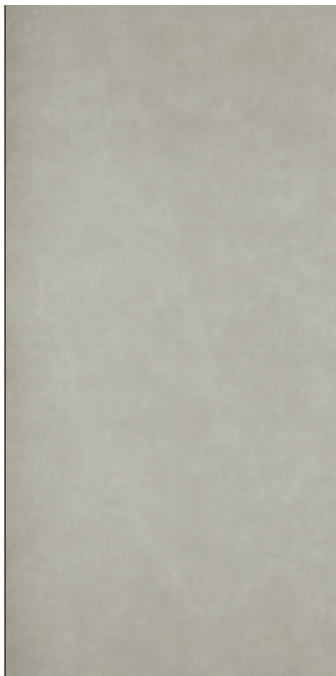
BASALT BEIGE

thickness available (mm)			
3	6	12	
X	X	X	
finishes available (mm)			
satin	silk	riverwashed	polished
X			
formats available (mm)			
3.200 x 1.500	3.600 x 1.200		



BARRO

thickness available (mm)			
3	6	12	
X	X	X	
finishes available (mm)			
satin	silk	riverwashed	polished
X			
formats available (mm)			
3.200 x 1.500	3.600 x 1.200		



PHEDRA

thickness available (mm)			
3	6	12	
X	X	X	
finishes available (mm)			
satin	silk	riverwashed	polished
X			
formats available (mm)			
3.200 x 1.500	3.600 x 1.200		



BETON

thickness available (mm)			
3	6	12	
X	X	X	
finishes available (mm)			
satin	silk	riverwashed	polished
X	X	X	X
formats available (mm)			
3.200 x 1.500	3.600 x 1.200		



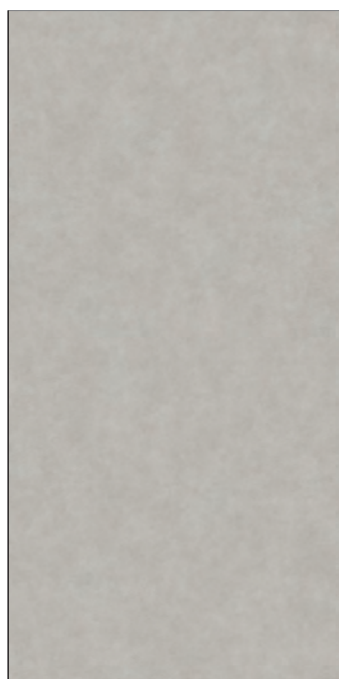
CEMENT

thickness available (mm)			
3	6	12	
X	X	X	
finishes available (mm)			
satin	silk	riverwashed	polished
X			
formats available (mm)			
3.200 x 1.500	3.600 x 1.200		



LAVA

thickness available (mm)			
3	6	12	
X	X		
finishes available (mm)			
satin	silk	riverwashed	polished
X			
formats available (mm)			
3.200 x 1.500	3.600 x 1.200		



PIETRA DI LUNA

thickness available (mm)

3	6	12
X	X	X

finishes available (mm)

satin	silk	riverwashed	polished
X	X	X	X

formats available (mm)

3.200 x 1.500



PIETRA DI PIOMBO

thickness available (mm)

3	6	12
X	X	X

finishes available (mm)

satin	silk	riverwashed	polished
X	X	X	X

formats available (mm)

3.200 x 1.500



BASALT GREY

thickness available (mm)

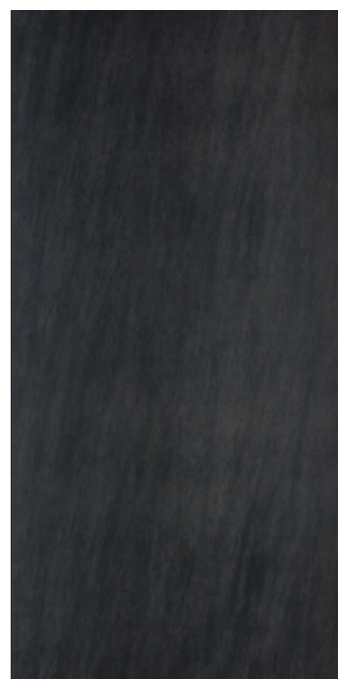
3	6	12
X	X	X

finishes available (mm)

satin	silk	riverwashed	polished
X	X	X	X

formats available (mm)

3.200 x 1.500 3.600 x 1.200



BASALT BLACK

thickness available (mm)

3	6	12
X	X	X

finishes available (mm)

satin	silk	riverwashed	polished
X	X	X	X

formats available (mm)

3.200 x 1.500 3.600 x 1.200



BELGIAN BLUE

thickness available (mm)

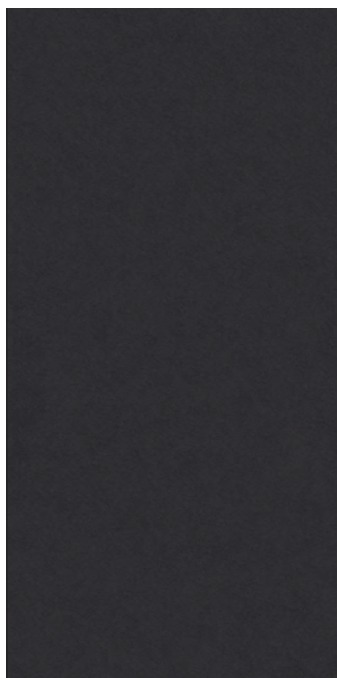
3	6	12
X	X	X

finishes available (mm)

satin	silk	riverwashed	polished
X	X	X	X

formats available (mm)

3.200 x 1.500 3.600 x 1.200



NERO ZIMBABWE

thickness available (mm)

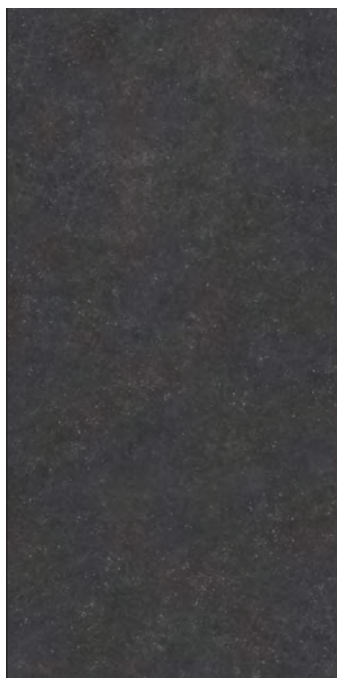
3	6	12
X	X	X

finishes available (mm)

satin	silk	riverwashed	polished
X	X	X	X

formats available (mm)

3.200 x 1.500



PIERRE BLEUE

thickness available (mm)

3	6	12
X	X	X

finishes available (mm)

satin	silk	riverwashed	polished
X	X	X	X

formats available (mm)

3.200 x 1.500



IRON ASH

thickness available (mm)

3 6 12

X

finishes available (mm)

satin silk riverwashed polished

X

formats available (mm)

3.200 x 1.500



IRON BLUE

thickness available (mm)

3 6 12

X

finishes available (mm)

satin silk riverwashed polished

X

formats available (mm)

3.200 x 1.500



IRON CORTEN

thickness available (mm)

3 6 12

X

X

X

finishes available (mm)

satin silk riverwashed polished

X

formats available (mm)

3.200 x 1.500 3.600 x 1.200



IRON COPPER

thickness available (mm)

3 6 12

X

X

X

finishes available (mm)

satin silk riverwashed polished

X

formats available (mm)

3.200 x 1.500 3.600 x 1.200



IRON MOSS

thickness available (mm)

3 6 12

X

X

X

finishes available (mm)

satin silk riverwashed polished

X

formats available (mm)

3.200 x 1.500 3.600 x 1.200



IRON GREY

thickness available (mm)

3 6 12

X

X

X

finishes available (mm)

satin silk riverwashed polished

X

formats available (mm)

3.200 x 1.500 3.600 x 1.200



IRON FROST

thickness available (mm)

3 6 12

X

X

X

finishes available (mm)

satin silk riverwashed polished

X

formats available (mm)

3.200 x 1.500 3.600 x 1.200



STEEL MARENGO

thickness available (mm)			
3	6	12	
		X	
finishes available (mm)			
satin	silk	riverwashed	polished
	X		
formats available (mm)			
3.200 x 1.500			

ARCTIC WHITE			
thickness available (mm)			
3	6	12	
X	X	X	
finishes available (mm)			
satín	silk	riverwashed	polished
X	X		X
formats available (mm)			
3.200 x 1.500		3.600 x 1.200	

PERLA			
thickness available (mm)			
3	6	12	
X	X		
finishes available (mm)			
satín	silk	riverwashed	polished
X			
formats available (mm)			
3.600 x 1.200			

HUMO			
thickness available (mm)			
3	6	12	
X	X	X	
finishes available (mm)			
satín	silk	riverwashed	polished
X			
formats available (mm)			
3.200 x 1.500		3.600 x 1.200	

NERO			
thickness available (mm)			
3	6	12	
X	X	X	
finishes available (mm)			
satín	silk	riverwashed	polished
X			
formats available (mm)			
3.200 x 1.500		3.600 x 1.200	

NIEVE			
thickness available (mm)			
3	6	12	
X	X	X	
finishes available (mm)			
satín	silk	riverwashed	polished
X	X	X	X
formats available (mm)			
3 200 x 1 500		3 600 x 1 200	

AVORIO			
thickness available (mm)			
3	6	12	
X	X	X	
finishes available (mm)			
satín	silk	riverwashed	polished
X			
formats available (mm)			
3 200 x 1 500		3 600 x 1 200	

MOKA*			
thickness available (mm)			
3	6	12	
X	X		
finishes available (mm)			
satín	silk	riverwashed	polished
X			
formats available (mm)			
3 600 x 1 200			

CHOCOLATE*			
thickness available (mm)			
3	6	12	
X	X		
finishes available (mm)			
satín	silk	riverwashed	polished
X			
formats available (mm)			
3 600 x 1 200			

COBALTO*			
thickness available (mm)			
3	6	12	
X	X		
finishes available (mm)			
satin	silk	riverwashed	polished
X			
formats available (mm)			
3.600 x 1.200			

ARANCIO*			
thickness available (mm)			
3	6	12	
X	X		
finishes available (mm)			
satin	silk	riverwashed	polished
X			
formats available (mm)			
3.600 x 1.200			

MELA*			
thickness available (mm)			
3	6	12	
X	X		
finishes available (mm)			
satin	silk	riverwashed	polished
X			
formats available (mm)			
3.600 x 1.200			

* Model only available for projects. Ask for minimum quantities. / Modelo sólo disponible para proyectos. Consultar cantidad mínima.



TIMBER ICE*

thickness available (mm)

3 6 12

X X

finishes available

satin silk riverwashed polished

X

formats available (mm)

3.600 x 1.200



TIMBER ASH*

thickness available (mm)

3 6 12

X X

finishes available

satin silk riverwashed polished

X

formats available (mm)

3.600 x 1.200



TIMBER OAK*

thickness available (mm)

3 6 12

X X

finishes available

satin silk riverwashed polished

X

formats available (mm)

3.600 x 1.200



TIMBER NIGHT*

thickness available (mm)

3 6 12

X X

finishes available

satin silk riverwashed polished

X

formats available (mm)

3.600 x 1.200



LA BOHÈME B01

thickness available (mm)

3 6 12

X X

finishes available

satin silk riverwashed polished

X

formats available (mm)

3.200 x 1.500



LA BOHÈME B02

thickness available (mm)

3 6 12

X X

finishes available

satin silk riverwashed polished

X

formats available (mm)

3.200 x 1.500



TEXTIL WHITE

thickness available (mm)

3 6 12

X X X

finishes available

satin silk riverwashed polished

X

formats available (mm)

3.200 x 1.500 3.600 x 1.200



TEXTIL BLACK*

thickness available (mm)

3 6 12

X X X

finishes available

satin silk riverwashed polished

X

formats available (mm)

3.200 x 1.500 3.600 x 1.200

* Model only available for projects. Ask for minimum quantities. / Modelo sólo disponible para proyectos. Consultar cantidad mínima.

- Now Available
- New Product 2016
- △ Only available in 6 mm
- ★ Special Finish

		3200x1500 mm				3600x1200 mm
		6 and 12 mm				3 and 6 mm
		Finishes available				
Collection	Color	Satin	Polished	Silk	Riverwashed	Satin
COLORFEEL NEOLITH	Arancio*					●
	Arctic White	●	●	●		●
	Avorio	●				●
	Chocolate*					●
	Cobalto*					●
	Humo					●
	Mela*					●
	Moka*					●
	Nero	●				●
	Nieve	●	●	●	●	●
	Perla					●
FUSION NEOLITH	Arena	●	●			●
	Barro	●				●
	Basalt Beige	●				●
	Basalt Black	●		●		●
	Basalt Grey	●		●		●
	Beton		●	●	●	●
	Belgian Blue					●
	Pierre Bleue			●		
	Cement	●				●
	Lava	△				●
	Nero Zimbabwe				●	
	Phedra	●				●
	Pietra di Luna			●	●	
	Pietra di Osso			●	●	
	Pietra di Piombo			●	●	
IRON ¹ NEOLITH	Iron Ash	△				
	Iron Blue	△				
	Iron Copper	●				●
	Iron Corten	●				●
	Iron Frost	●				●
	Iron Grey	●				●
	Iron Moss	●				●
textil NEOLITH	Textil Black*	●				●
	Textil White	●				●
TIMBER NEOLITH	La Bohème B01/B02	★				
	Timber Ash*					●
	Timber Ice*					●
	Timber Night*					●
	Timber Oak*					●
CLASSTONE NEOLITH	Calacatta C01/C01R		●	●		
	Calacatta Gold CG01/CG01-R		●	●		
	Estatuario E01/E01R		●	●		
	Estatuario E04/E04R		●	●		
	Estatuario E05/E05R		●	●		
	Marfil		△	△		
	Onyx translucent 8 mm		●			
	Onyx O01/O01-R		●			
	Pulpis		●	●		
	Strata Argentum				●	
	Travertino Clásico		△	△		
	Travertino Navona		△	△		
	Steel Marengo 12 mm			★		

* Model only available for projects. Ask for minimum quantities. / Modelo sólo disponible para proyectos. Consultar cantidad mínima.





thesize[®]
SURFACES

P.I. Camí Fondo, Supoi 8. C/ Ibers, 31
Almassora (Spain)
+34 964 652 233
info@thesize.es
www.neolith.com