



NEOLITH

---

*Kitchen  
Lounge*











# INDEX ÍNDICE

05	<b>Awards</b> <i>Premios</i>
06	<b>Introduction</b> <i>Introducción</i>
08	<b>Technical Features</b> <i>Características Técnicas</i>
10	<b>Formats</b> <i>Formatos</i>
12	<b>Finishes</b> <i>Acabados</i>
14	<b>Thicknesses</b> <i>Espesores</i>
16	<b>Collections</b> <i>Colecciones</i>
16	<b>Classtone</b>
48	<b>Fusion</b>
74	<b>Iron</b>
84	<b>Colorfeel</b>
96	<b>Textil</b>
102	<b>Timber</b>
108	<b>Steel</b>
110	<b>Neolith Sinks</b> <i>Fregaderos Neolith</i>
112	<b>Edges</b> <i>Cantos</i>
114	<b>Warranty 10 Years</b> <i>Garantía 10 años</i>
116	<b>Cleaning and Maintenance</b> <i>Limpieza y Mantenimiento</i>
118	<b>Green Facts Sheet</b> <i>Hoja de Factores Ecológicos</i>
120	<b>Gastronomic Guide</b> <i>Guía Gastronómica</i>
124	<b>Bookmatch and Endmatch</b> -
128	<b>Slab Summary</b> <i>Resumen de Tablas</i>







# AWARDS PREMIOS

2015



**reddot design award**  
winner 2015

Reddot Design Award  
Winner 2015  
*Calacatta*



Muuz International  
Awards Winner 2015  
*Calacatta*



KBB Readers' Choice Awards  
Winner 2015

*Kitchen Flooring  
Kitchen Countertops  
Bath Flooring*



Product Innovation Award  
2015

*Calacatta  
Strongfix System*



"La Prova del Cuoco"  
countertop official supplier

2014



Record Products  
2014 Winner



Product Innovation  
Award Winner 2014



Installation Award Winner  
2014



Alfa de Oro 2014  
*Diamond Glass sobre una  
aplicación con Neolith*

2012



Best of KBIS Winner 2012





▼ Iron Copper Satin



## “Good design is where science and art meet in decorum.” - Robin Mathew

Neolith, a Sintered Compact Surface, is a revolutionary new product category pioneered by TheSize in the last decade to effectively respond to the most demanding architectural and interior design needs.

Designed and produced in Spain, Neolith is a 100% natural product with extraordinary technical characteristics that make it an ideal material for a variety of exterior and interior applications, including kitchens.

Neolith Kitchen Lounge understands that an ideal kitchen environment should combine design and functionality; elegance and durability; aesthetic details and technical specifications. For many, the kitchen is the heart of the home and a sociable space where family and friends gather.

To that end, Neolith gives life to a surface, providing an extremely high level of resistance to scratches, high temperature, chemicals and UV rays; while offering near-zero porosity, making it waterproof and stain resistant. A surface with more than 50 different models to satisfy the tastes, needs and trends of any household anywhere in the world, Neolith delivers exclusive detail-rich designs with chromatic properties that dress a given space with a touch of class without compromising on quality.

With more than 150,000 worktops installed worldwide in less than 5 years, the figures speak for themselves when it comes to the design guarantee and reliability of Neolith in the kitchen sphere. In addition, TheSize offers a 10-year manufacturing warranty on all Neolith slabs used to create worktops.

### Neolith is more than a countertop, it's an architectural skin.

Neolith is a highly versatile surface with a repertoire of finishes, thicknesses and formats on offer. It can be used for a variety of different kitchen applications including kitchen islands, sinks, splashbacks, cabinetry and furniture, flooring and wall cladding.

Design choices inspired by on-trend aesthetics, including marbles, metals, woods, fabrics, natural stones and industrial elements, make Neolith a product suitable for any style of kitchen: from classic to more avant-garde inspired concepts.

### Neolith: Design, Durability, Versatility and Sustainability

## “Diseño es donde la ciencia y el arte llegan a un punto de equilibrio”. – Robin Mathew

Neolith es la Superficie Compacta Sinterizada pionera de una nueva y revolucionaria categoría de producto, que nace en la última década para dar una eficaz respuesta a las necesidades arquitectónicas y de interiorismo más exigentes. Diseñado y producido en España, Neolith es un material 100% natural con características físico-mecánicas extraordinarias que hacen de él un material idóneo para un sinfín de aplicaciones interiores y exteriores, entre ellas la cocina.

La línea Kitchen Lounge de Neolith, concibe el mundo de la cocina como un entorno en el que conviven diseño y funcionalidad, elegancia y durabilidad, detalles estéticos y características técnicas; porque en numerosas ocasiones la cocina representa el epicentro de un hogar; un espacio dedicado a cocinar, pero sobre todo un espacio dedicado a compartir buenos momentos en presencia de familiares, amigos e invitados.

Con ese fin, Neolith da vida a una superficie con una resistencia extrema a los arañazos, a las altas temperaturas, a los químicos y a los rayos UV; y además tiene una porosidad cuasi nula siendo por lo tanto impermeable y resistente a las manchas. Una superficie con más de 50 modelos para satisfacer los gustos, necesidades y tendencias de cualquier propietario en cualquier lugar del mundo. Una superficie con exclusivos diseños ricos en detalles que visten el espacio donde se aplica con un toque de clase sin comprometer en ningún momento su durabilidad inalterable.

Más de 150.000 encimeras instaladas en todo el mundo en apenas 5 años, avalan la fiabilidad de Neolith en el mundo de la cocina. Además, TheSize, fabricante de Neolith, ofrece una garantía de fabricación de 10 años en las tablas utilizadas para elaborar encimeras.

### Neolith es más que una encimera, es una piel arquitectónica.

Neolith es una superficie de gran versatilidad, no sólo por su repertorio cromático, sino también por su oferta de acabados, espesores y formatos. Puede ser utilizado en distintos ámbitos de la cocina a parte de encimeras e islas, como por ejemplo: fregaderos, salpicaderos, armarios y mobiliario, pavimento, paredes, etc. Gracias a la naturaleza polivalente de Neolith, resulta extremadamente sencillo alcanzar diseños holísticos y completamente integrados donde el mismo material traspasa de una aplicación a otra de una forma ininterrumpida. Sus más de 50 modelos inspirados en mármoles, maderas, tejidos, piedras naturales y elementos industriales, hacen de Neolith un producto apto para cualquier estilo de cocina: desde la más clásica hasta la más vanguardista.

### Neolith: Diseño, Durabilidad, Versatilidad y Sostenibilidad



## TECHNICAL FEATURES | CARACTERÍSTICAS TÉCNICAS

Neolith is the outcome of a selection of the best raw materials and a revolutionary highly technological production process known as sinterization. Thanks to these elements and to several exhaustive quality controls along the chain, a Sintered Compact Surface of large formats and minimum thickness with extraordinary characteristics is obtained.

Neolith es el fruto de la selección de las mejores materias primas y de un revolucionario proceso de producción altamente tecnológico conocido como "sinterización". Gracias a estos elementos y a numerosos y exhaustivos controles de calidad a lo largo de toda la cadena, se consigue una Superficie Compacta Sinterizada de gran formato y mínimo espesor con unas características extraordinarias.

	NEOLITH	Quarz / Cuarzo	Granite / Granito
Resistance to sunlight / Resistencia al Sol	★★★★★	★★	★★★★
Resistance to bending (MPa) / Resistencia a la flexión (MPa)	45	40	14
Resistance to scratching / Resistencia al rayado	★★★★★	★★★	★★★★
Resistance to hot objects / Resistencia a objetos calientes	★★★★★	★★★	★★★★
Heat expansion coefficient (x10 <sup>-6</sup> ) / Coeficiente de expansión térmica (x10 <sup>-6</sup> )	7	38	10
Resistance to solvents / Resistencia a disolventes	★★★★★	★★	★★★★
Resistance to bleach and chlorine / Resistencia a lejía y cloro	★★★★★	★★	★★★★
Resistance to hydrochloric acid / Resistencia a sulfumán	★★★★★	★★	★★★★
Resistance to ammonia / Resistencia a amoniaco	★★★★★	★★	★★★★
Resistance to caustic soda / Resistencia a sosa cáustica	★★★★★	★★	★★★★
Usual thickness (mm) / Espesor habitual (mm)	9-12	20	20
kg/m <sup>2</sup>	20	47	52

★★★★★ Excellent  
Excelente

★★★★ Very good  
Muy bueno

★★★ Good  
Bueno

★★ Average  
Regular

★ Poor  
Deficiente



Artic White Silk



Only 7 kg/m<sup>2</sup> (1.4 lb/sqft) in the 3 mm slab and 30 kg/m<sup>2</sup> (6.14 lb/sqft) in the 12 mm slab.  
*Sólo 7 kg/m<sup>2</sup> en la tabla de 3 mm y 30 kg/m<sup>2</sup> en la tabla de 12 mm.*

**LIGHTWEIGHT**  
**LIGERO**



Waterproof and resistant to liquids, with an absorption level of almost zero.  
*Impermeable y resistente a líquidos, con un nivel de absorción próximo a cero.*

**WATERPROOF**  
**IMPERMEABLE**



Its hard surface makes it resistant to scratches and abrasion.  
*Resistente al rayado y a la abrasión gracias a la dureza de su superficie.*

**RESISTANT TO SCRATCHES\***  
**RESISTENTE AL RAYADO\***



It does not give off any harmful substances and is totally suitable for contact with food. NSF Certificate.  
*No desprende sustancias nocivas. Es totalmente apto para el contacto con los alimentos. Certificado NSF.*

**HYGIENIC**  
**HIGIÉNICO**



Resistant to any kind of chemical cleaning agent such as bleach or ammonia.  
*Resistente a cualquier tipo de agente químico de limpieza.*

**EASY TO CLEAN\*\***  
**FÁCIL DE LIMPIAR\*\***



It has a high shear rate, making it resistant to heavy loads and pressure.  
*Módulo de rotura elevado. Resistente a altas cargas de presión y peso.*

**RESISTANT TO BENDING**  
**RESISTENTE A LA FLEXIÓN**



It does not give off any substances that are harmful to the environment.  
*No desprende ninguna sustancia nociva para el entorno.*

**100% NATURAL**  
**100% NATURAL**



**RECYCLABLE**  
**RECICLABLE**



It does not burn in contact with fire nor does it emit smoke or toxic substances when subjected to high temperatures.  
*No se quema en contacto con el fuego ni emite humo ni sustancias tóxicas al ser sometido a altas temperaturas.*

**RESISTANT TO HIGH TEMPERATURES**  
**RESISTENTE A ALTAS TEMPERATURAS**



\* Please, go to [www.neolith.com](http://www.neolith.com) for more information about Polished Finish.  
 \* Por favor, consultar en [www.neolith.com](http://www.neolith.com) para más información sobre el acabado Pulido.

\*\* Please, read on [www.neolith.com](http://www.neolith.com) the Cleaning Recommendations.  
 \*\* Por favor, leer en [www.neolith.com](http://www.neolith.com) las Recomendaciones de Limpieza.





750x750 mm / 30"x30"



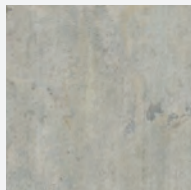
1.500x750 mm / 60"x30"



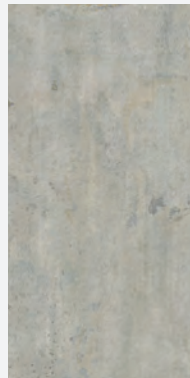
1.500x1.500 mm / 60"x60"



600x300 mm / 24"x12"



600x600 mm / 24"x24"



1.200x600 mm / 48"x24"



1.200x1.200 mm / 48"x48"





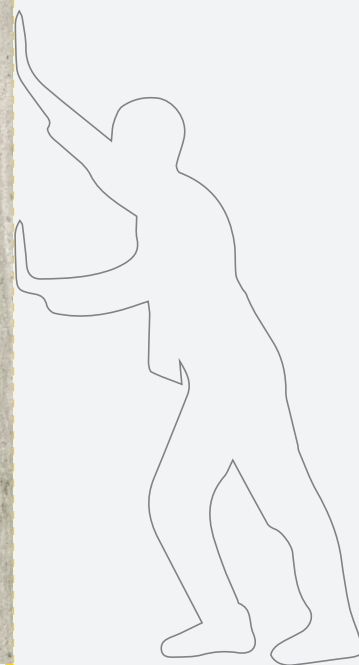
3.600x1.200 mm / 142"x48"

\* Only in 3 and 6 mm (1/8" and 1/4")



3.200x1.500 mm / 125"x60"

\* Only in 6 and 12 mm (1/4" and 1/2")







# Satin

Completely matte finish. **Highly resistant** and ideal for commercial applications.

*Acabado completamente mate. Altamente resistente e ideal para aplicaciones comerciales.*



# Silk

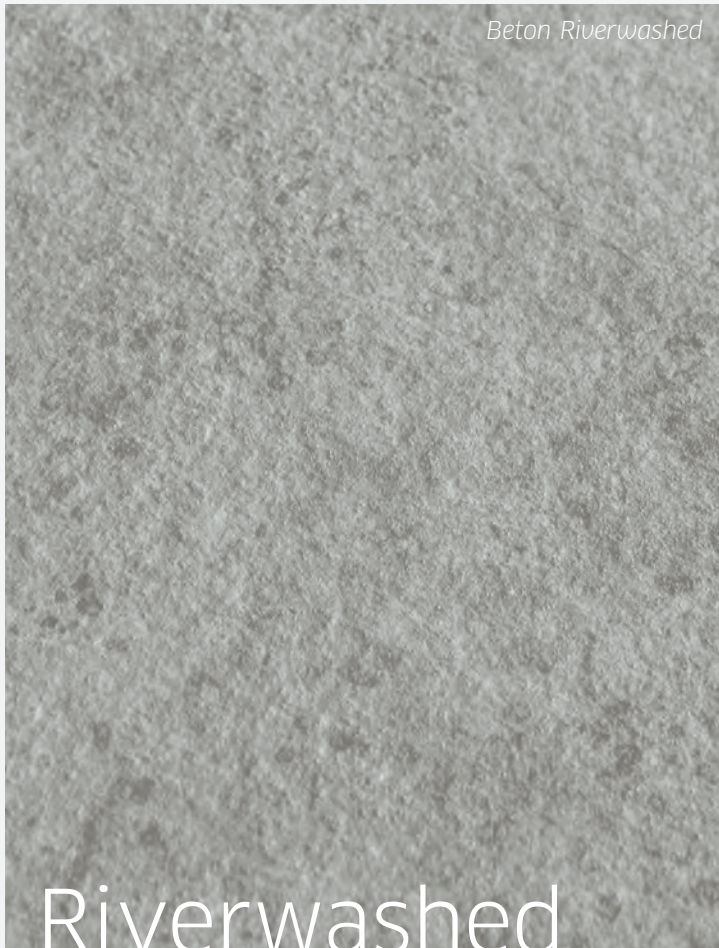
Matte finish with a thin layer of glaze that provides a **subtle shine** and a nice **soft touch**. Surface finish that results extremely **easy to clean**.

*Acabado mate con una ligera capa de esmalte que aporta un **brillo sutil** y una agradable **suavidad al tacto**. Acabado superficial que resulta de **fácil limpieza**.*

	Countertops Encimeras	Interior or exterior cladding Revestimiento interior o exterior	Interior flooring with low traffic, not linked with the exterior Pavimento interior con poco tráfico, sin conexión con el exterior	Exterior flooring (in contact with dust) Pavimento exterior (en contacto con polvo)	Interior flooring with med/high traffic Pavimento interior con tráfico medio/ alto	Sinks (high impact or scratches) Fregaderos (alto impacto o rayado)
Satin	●	●	●	●	●	●
Silk	●	●	●			●
Riverwashed	●	●	●	●	●	●
Polished	●	●	●			



Beton Riverwashed



## Riverwashed

Finish with a rough texture and **relief** that evokes **sensations** to the touch.

Acabado con textura rugosa y alto **relieve** para superficies que evocan **sensaciones** al tacto.

Beton Polished



## Polished

Bright finish with a **perfectly linear reflection** that confers depth and elegance to the material. Ideal for low transit decorative spaces.\*

Acabado brillante con un **reflejo perfectamente lineal** que confiere profundidad y elegancia al material. Ideal para espacios decorativos de poco tránsito.\*

\* Check usage recommendations.  
\* Consultar recomendaciones de uso.

### Special Treatment on demand / Tratamiento especial bajo demanda: Natural Honed

The **Natural Honed** effect is attained by applying a special treatment on the Neolith surface to achieve a honed texture typical of natural stones: flat, soft, without any glossiness and completely matte.

The application of Natural Honed to a décor with a Satin finish increases the softness of the surface; the application to a décor with a Silk finish has the effect of decreasing the light that reflects off the surface thereby ensuring the surface maintains its soft and silky aesthetic.

The Natural Honed effect reinforces TheSize's dedication to providing surface solutions that meet the highest expectations of customers and industry professionals.

El efecto **Natural Honed** se consigue aplicando un tratamiento especial a la superficie Neolith para obtener una textura apomazada típica de las piedras naturales: lisa, suave, sin brillo y completamente mate.

En el caso de aplicarse en modelos con acabado Satin, el efecto Natural Honed aumenta el grado de suavidad al tacto. En el caso de aplicarse en modelos con acabado Silk, se reduce completamente el ligero grado de brillo/reflejo superficial.

Con el efecto Natural Honed, TheSize reitera su dedicación a la hora de aportar soluciones que cumplan con las expectativas de sus clientes y profesionales de la industria.



3 mm / 1/8"



6 mm / 1/4"



12 mm / 1/2"



		3	3+	6	6+	6+3	12+
Interior walls	Revestimiento interior	●	●	●	●		
Interior floors	Pavimento Interior			●	●		
Exterior walls	Fachada aplacada exterior			●	●	●	●
Exterior floors	Pavimento exterior			●	●		
Ventilated façade with exposed fixing system	Fachada ventilada anclaje visto				●	●	●
Ventilated façade with hidden fixing system	Fachada ventilada anclaje oculto				●	●	●
Worktops	Encimeras					●	●
Heavy transit floors	Pavimento alto tránsito				●	●	●
Interior cladding over existing walls	Revestimineto interior sobre material	●	●	●	●		
Interior flooring over existing floors	Pavimento interior sobre material			●	●		
Furniture	Mobiliario	●	●	●	●	●	●



The thicknesses are one of the most important elements characterizing **Neolith**. They range from 3 to 12 mm, and they determine the possible applications given to Neolith slabs. 3 mm can be used for interior cladding or furniture; 6 mm for both indoor and outdoor flooring or exterior cladding (ventilated façades); 12 mm is set aside for the most demanding product applications such as kitchen countertops.

*Los espesores son uno de los elementos más importantes que caracterizan a **Neolith**. Van desde los 3 hasta los 12 mm y la diferencia fundamental de su uso varía en función de la aplicación a la que vayan dirigidos. 3 mm puede usarse para revestimientos interiores o mobiliario; 6 mm para pavimentos, tanto interiores como exteriores o revestimientos exteriores (fachadas ventiladas); 12 mm se reserva para las aplicaciones más exigentes del producto como pueden ser las encimeras de cocina.*















# CLAS<sup>NEOLITH</sup>STONE



## *Merging of two great times in a single expression.*

**Classtone**, Neolith collection inspired by the most exclusive marbles available in the market, enhances the beauty and functionality of any given space where it is applied thanks to its unmatched design richness and its advanced technical characteristics.

Available in nine different models.

## *Fusión de dos grandes épocas en una sola expresión.*

**Classtone**, la colección de Neolith inspirada en los mármoles más exclusivos del mercado, realza la belleza y funcionalidad del espacio donde se aplica, gracias a su imponente riqueza en diseños y a sus características técnicas inigualables.

Disponible en nueve modelos distintos.













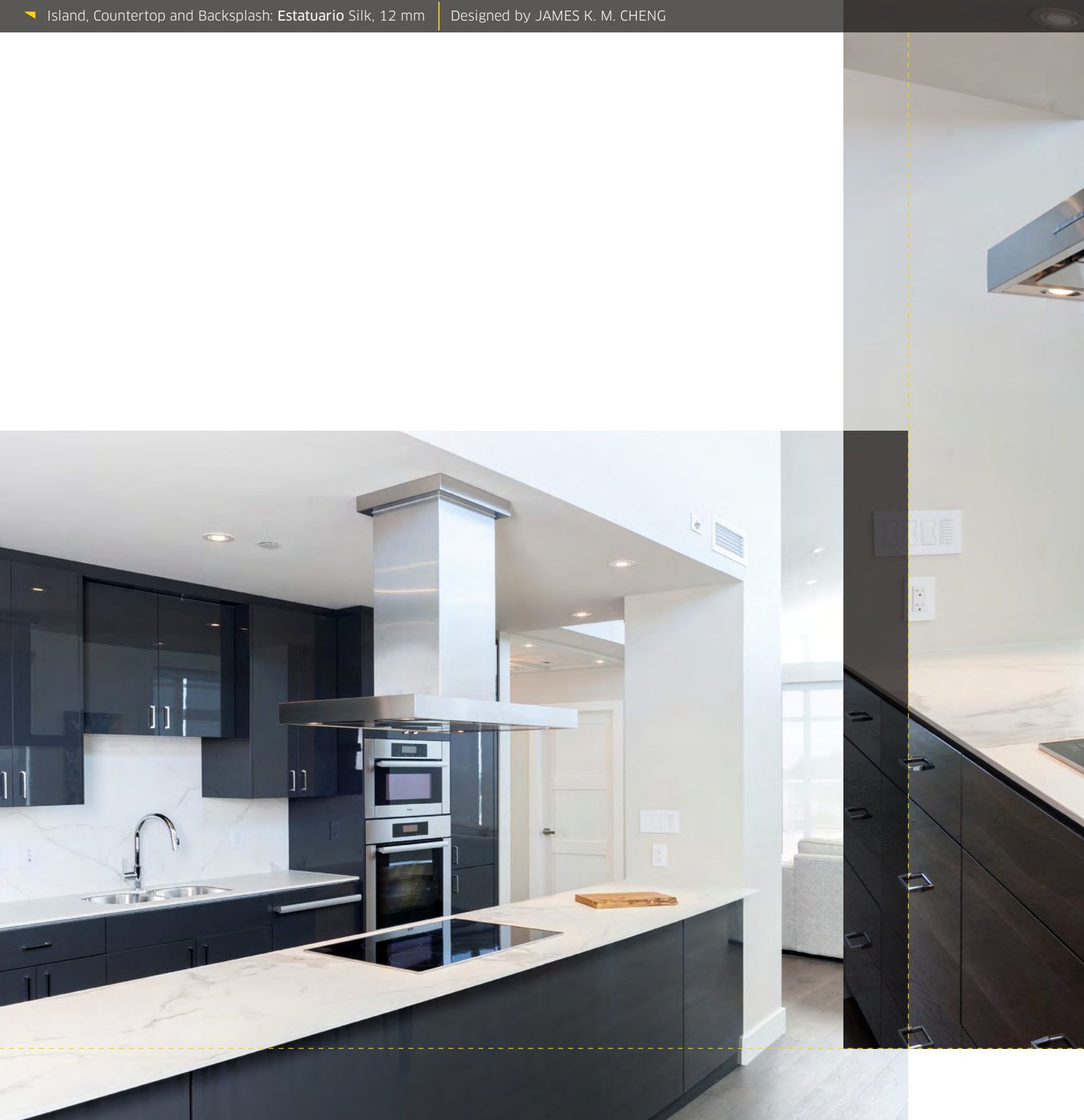
Island and Countertop: **Estuario** Polished, 12 mm | Designed by KITTLER LOECKER DESIGN







Island, Countertop and Backsplash: **Estatuario Silk, 12 mm** | Designed by JAMES K. M. CHENG









Outdoor Countertop: Estuario Silk, 12 mm | Designed by VINCE AGHDASY & HODA TABASSI











Island and Countertop: **Estatuario Silk**, 12 mm | Designed by VINCE AGHDASY & HODA TABASSI





















Floor and Backsplash: **Strata** Argentinum Riverwashed, 6 mm (installed in Full Slab size)









► Island and Countertop: Pulpis Silk, 12 mm



▼ Details: Pulpis Silk, 12 mm





















▶ Countertop and Cabinetry: Pulpis Silk, 12 and 6 mm









Island: Calacatta Silk, 12 mm; Countertop: Barro Satin, 12 mm







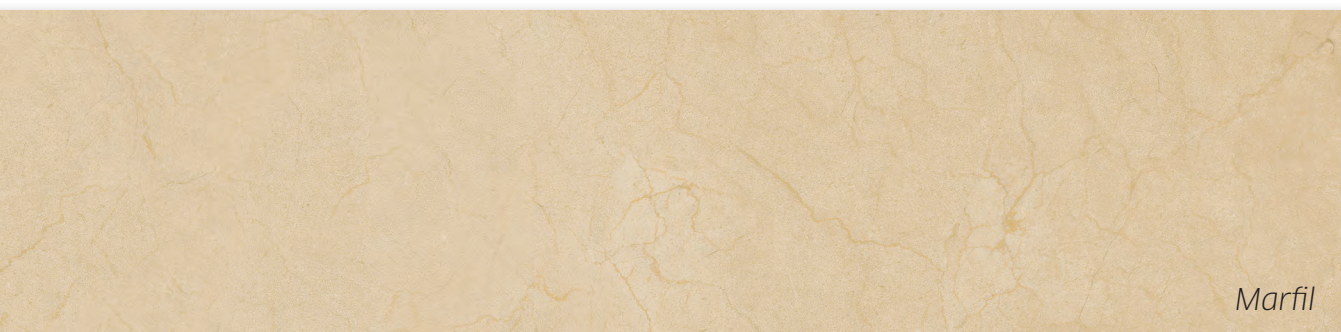


Island: Calacatta Silk, 12 mm; Countertop: Barro Satin, 12 mm





*Estatuario*



*Marfil*



*Travertino Clásico*

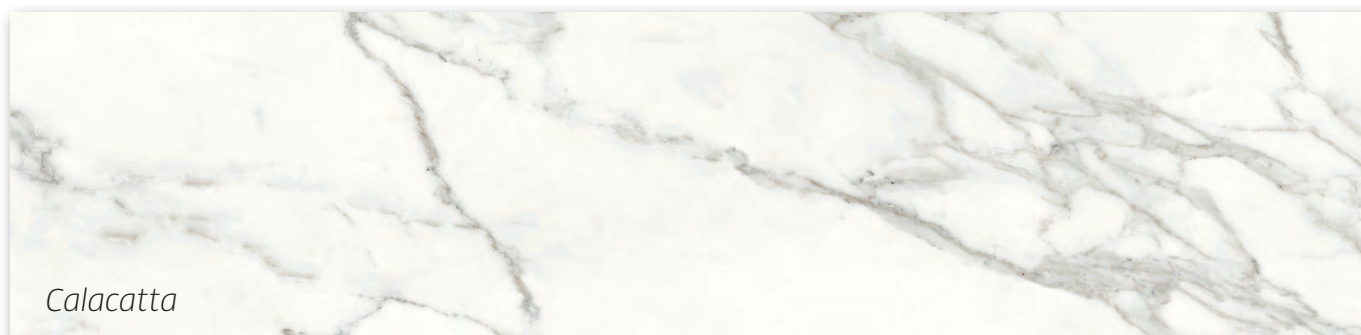


*Strata Argentum*



*Pulpis*





Color	3200x1500 mm - 6 and 12 mm			
	Satin	Polished	Silk	Riverwashed
Calacatta C01/C01R		●	●	
Calacatta Gold CG01/CG01-R		●	●	
Estatuario E01/E01R		●	●	
Estatuario E04/E04R		●	●	
Estatuario E05/E05R		●	●	
Marfil		Δ	Δ	
Onyx translucent 8 mm		●		
Onyx O01/O01-R		●		
Pulpis		●	●	
Strata Argentum				●
Travertino Clásico		Δ	Δ	
Travertino Navona		Δ	Δ	

- Now Available
- New Product 2016
- Δ Only available in 6 mm















# FUSION

NEOLITH

## *Natural sophistication.*

For this collection, Neolith selects the essence of different natural stones and industrial elements; with the aim of revising, harmonising and fusing it with a more urban synthesis.

Inspiration and innovation come together in Fusion collection to reinvent construction materials such as concrete or cement with different finishes that will evoke sensations to the sight and touch.

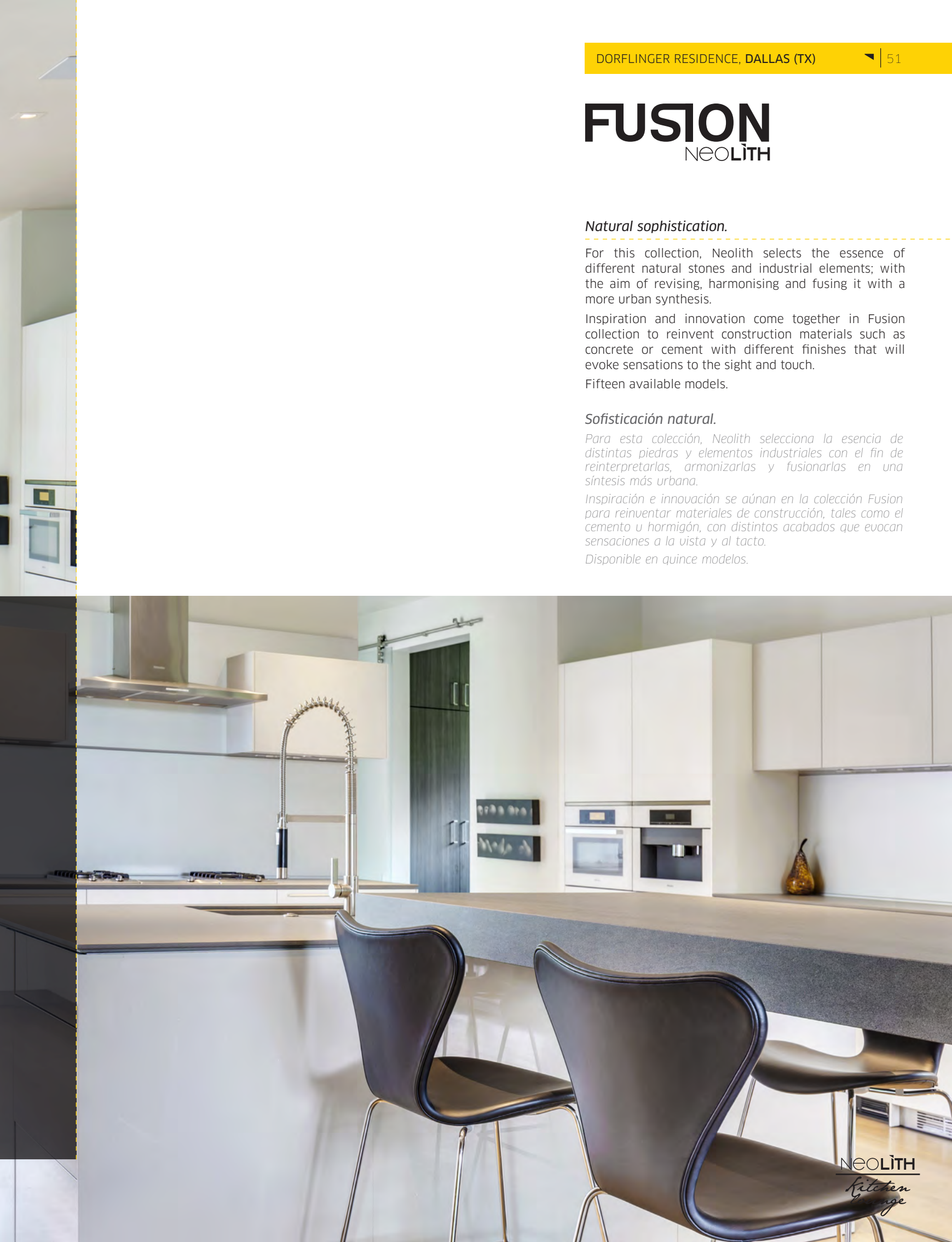
Fifteen available models.

## *Sofisticación natural.*

*Para esta colección, Neolith selecciona la esencia de distintas piedras y elementos industriales con el fin de reinterpretarlas, armonizarlas y fusionarlas en una síntesis más urbana.*

*Inspiración e innovación se aúnan en la colección Fusion para reinventar materiales de construcción, tales como el cemento u hormigón, con distintos acabados que evocan sensaciones a la vista y al tacto.*

*Disponible en quince modelos.*























▼ Countertop and Wall Cladding: **Basalt Grey**, 12 and 3 mm













Island and Countertop: Cement Silk, 12 mm | Designed by MARCIO KOGAN



Island and Countertop: **Cement Silk, 12 mm** | Designed by MARCIO KOGAN





















▶ Kitchen Countertop: Pietra di Luna & Arena 12 mm; Cabinetry: Arena 3 mm; Sink: Pietra di Luna



▶ Designed by DÁMASO PÉREZ

















Island and Countertop: Barro Silk, 12 mm





*Arena*



*Basalt Beige*




*Phedra*



*Beton*




A rectangular sample of a light beige, textured surface with a subtle, organic pattern, resembling riverwashed stone.


*Pietra di Osso (Riverwashed)*

A rectangular sample of a dark brown, textured surface with a subtle, organic pattern, resembling riverwashed stone.

*Barro*

A rectangular sample of a light gray, textured surface with a subtle, organic pattern, resembling riverwashed stone.

*Pietra di Luna (Riverwashed)*

A rectangular sample of a dark gray, textured surface with a subtle, organic pattern, resembling riverwashed stone.

*Cement*



*Pietra di Piombo (Riverwashed)*

*Basalt Black*

*Belgian Blue*

- Now Available
- New Product 2016
- Δ Only available in 6 mm

Color	3200x1500 mm				3600x1200 mm
	6 and 12 mm				3 and 6 mm
	Satin	Polished	Silk	Riverwashed	Satin
Arena	●	●			●
Barro	●				●
Basalt Beige	●				●
Basalt Black	●		●		●
Basalt Grey	●		●		●
Beton		●	●	●	●
Belgian Blue	●				●
Pierre Bleue			●		
Cement	●				●
Lava	Δ				●
Nero Zimbabwe				●	
Phedra	●				●
Pietra di Luna			●	●	
Pietra di Osso			●	●	
Pietra di Piombo			●	●	



*Lava*

*Basalt Grey*

*Nero Zimbabwe (Riverwashed)*

*Pierre Bleue*









Island and Countertop: Iron Copper Silk, 12 mm









iron<sup>+</sup>  
NEOLITH

*The strength of the metallic shining.*

Among metals, iron acquires prominence associated with rusty surfaces changed by years and characterized by an aged chromaticism that provides personality and beauty.

Neolith incorporates to this collection rusty models inspired in homogeneous and aggressive metals that do not vary with time.

Available in seven models.

*La fuerza del brillo metalizado.*

Entre los metales, el hierro adquiere el protagonismo asociado a superficies cambiantes por el óxido de los años, caracterizado por su cromatismo envejecido.

Neolith, incorpora a esta colección colores oxidados inspirados en metales homogéneos y contrastados que no varían con el paso del tiempo.

Disponible en siete modelos.







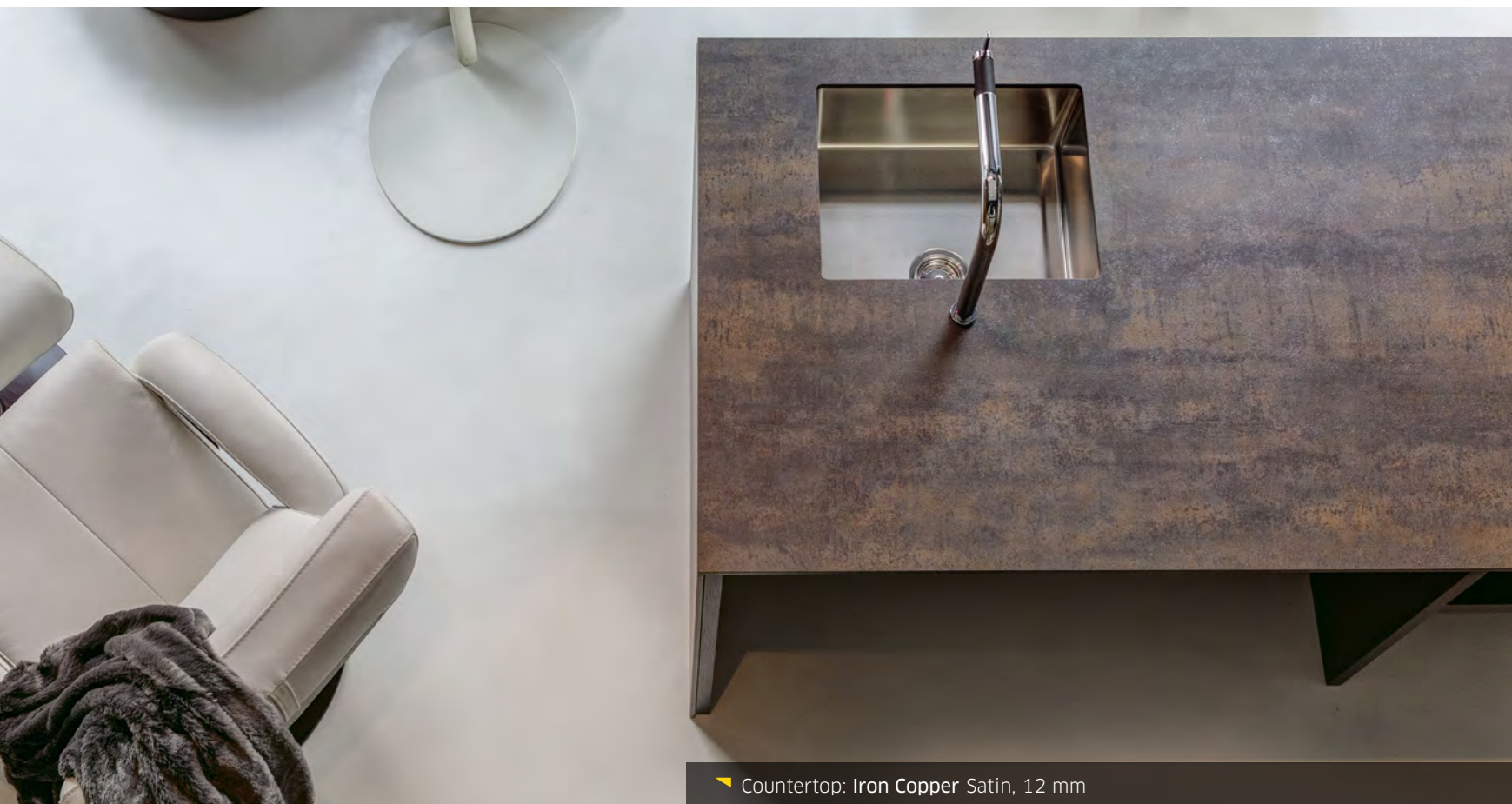


Countertop and Wall Cladding: Iron Corten Satin, 12 and 3 mm







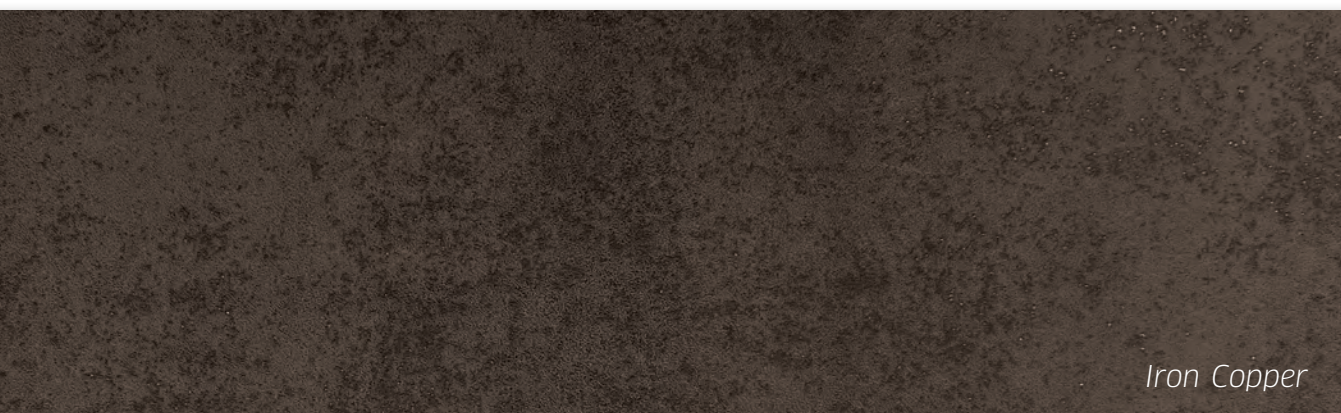


Countertop: Iron Copper Satin, 12 mm

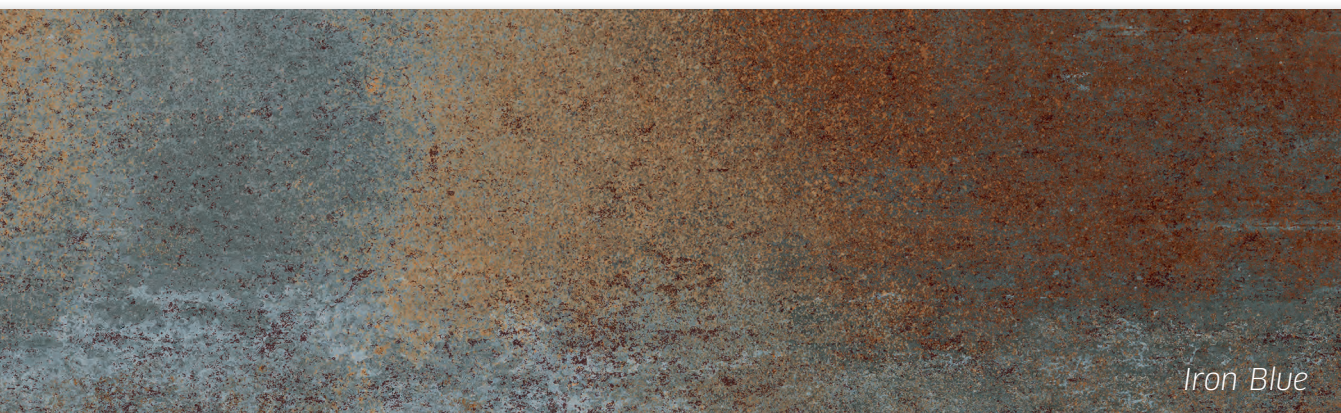




*Iron Moss*



*Iron Copper*



*Iron Blue*

- Now Available
- New Product 2016
- △ Only available in 6 mm

Color	3200x1500 mm				3600x1200 mm
	6 and 12 mm				3 and 6 mm
	Satin	Polished	Silk	Riverwashed	Satin
Iron Ash	△				
Iron Blue	△				
Iron Copper	●				●
Iron Corten	●				●
Iron Frost	●				●
Iron Grey	●				●
Iron Moss	●				●





*Iron Grey*



*Iron Corten*



*Iron Ash*



*Iron Frost*









Island and Countertop: Arctic White Silk, 12 mm | Designed by: CONTENT ARCHITECTURE





Island and Countertop: **Arctic White Silk**, 12 mm | Designed by: CONTENT ARCHITECTURE



# COLORFEEL

NEOLITH



### *Basic colors taken to the most beautiful definition.*

The Colorfeel collection is characterized by the large variety of full-body colors, neutral and bright tones that perfectly blend with the rest of Neolith collections, as well as with other architectural elements.

Available in 11 models.

### *Colores básicos llevados a la más bella definición.*

La colección Colorfeel se caracteriza por la gran variedad cromática a toda masa, en tonos neutros y llamativos, que combinan perfectamente con el resto de colecciones, así como con otros elementos arquitectónicos.

Disponible en 11 modelos.













Countertop: Avorio Silk, 12 mm













Countertop and Sink: Nero Satin, 12 mm; Cladding and door: Beton Silk, 6 mm | Designed by: DÁMASO PÉREZ



*Nieve*

*Avorio*

*Moka*

*Chocolate*

*Arancio*

*Mela*



Arctic White

Perla

Humo

Nero

Cobalto

● Now Available

Color	3200x1500 mm / 6 and 12 mm				3600x1200 mm / 3 and 6 mm
	Satin	Polished	Silk	Riverwashed	Satin
Arancio*					●
Arctic White	●	●	●		●
Avorio	●				●
Chocolate*					●
Cobalto*					●
Humo					●
Mela*					●
Moka*					●
Nero	●				●
Nieve	●	●	●	●	●
Perla					●

\* Model only available for projects. Ask for minimum quantities. / Modelo sólo disponible para proyectos. Consultar cantidad mínima.











Islands and Countertops: Textil White Satin, 12 mm | Designed by: WINFREY DESIGN BUILD





# textil NEOLITH



Textil Collection carefully replicates the design of the interwoven fibers found in fabric to create interesting textures and sensations that are pleasing to the eye and touch.

Neolith thus experiments with the linen concept with the two models in this collection (Textil White and Textil Black), presenting them in a Satin finish to embellish any interior or exterior space with a distinguished and delicate aura.

*La colección Textil replica con mucho mimo el dibujo de las fibras entrelazadas propias de un tejido, creando texturas y sensaciones visuales y al tacto.*

*Neolith experimenta así el concepto del lino con los dos modelos de esta colección (Textil White y Textil Black), presentándolos en acabado Satin para embellecer con un aire distinguido y delicado, cualquier espacio interior o exterior.*









● Now Available	3200x1500 mm				3600x1200 mm
	6 and 12 mm				3 and 6 mm
Color	Satin	Polished	Silk	Riverwashed	Satin
Textil Black*	●				●
Textil White	●				●

\* Model only available for projects. Ask for minimum quantities. / Modelo sólo disponible para proyectos. Consultar cantidad mínima.







# TIMBER

NEOLITH



## *Stylish warmth.*

**Neolith** faithfully interprets the wood, enhancing its own characteristics to create cozy and serene spaces.

This, in combination with the innate durability properties of Neolith, provides an innovative aesthetic and technical response.

Available in six models.

## *Elegante calidez.*

**Neolith** interpreta fielmente la madera, mejorando sus características propias para crear espacios acogedores y serenos.

Esto unido a las propiedades innatas de durabilidad de Neolith, aporta una respuesta innovadora en cuanto a estética y características técnicas se refiere.

Disponible en seis modelos.









Timber Ice Satin, 6+6 mm; Wall cladding: Timber Ice Satin, 3 mm | Designed by STANDAL





*Timber Ice*



*Timber Ash*



*Timber Night*



*Timber Oak*





● Now Available  
★ Special Finish

Color	3200x1500 mm				3600x1200 mm
	6 and 12 mm				3 and 6 mm
	Satin	Polished	Silk	Riverwashed	Satin
La Bohème B01/B02	★				
Timber Ash*					●
Timber Ice*					●
Timber Night*					●
Timber Oak*					●

\* Model only available for projects. Ask for minimum quantities. / Modelo sólo disponible para proyectos. Consultar cantidad mínima.





★ *Lappato Finish*

	3200x1500 mm				3600x1200 mm
	6 and 12 mm				3 and 6 mm
Color	Satin	Polished	Silk	Riverwashed	Satin
Steel Marengo 12 mm			★		



# NEOLITH STEEL



*Steel, the Neolith collection that is inspired by stainless steel.*

With a dark grey tone, Steel Marengo combines a metallic reflection and a steel-like effect to the characteristics inherent to our Sintered Compact Surfaces. Steel Marengo is the ideal alternative to stainless steel.

*Steel, la colección de Neolith inspirada en el acero inoxidable.*

Con un tono gris oscuro, Steel Marengo combina un reflejo metálico y efecto similar al acero con las características propias de las Superficies Compactas Sinterizadas. Steel Marengo es la alternativa ideal al acero inoxidable.



Neolith conceived the kitchen world as an environment in which design and functionality coexist together with elegance and durability. The *Neolith Kitchen Lounge* line, provides a more comprehensive and minimalist concept incorporating Sinks, made of the same material as the kitchen countertop.

*Neolith Sinks*, an element of extraordinary features that present an integrated and functional kitchen concept.

*Neolith concibe el mundo de la cocina como un entorno en el que conviven diseño y funcionalidad, elegancia y durabilidad.*

*La línea de cocina Neolith Kitchen Lounge, permite otorgar un aspecto más integral y minimalista a la cocina al incorporar la línea de fregaderos, Neolith Sinks, realizados en el mismo material que el utilizado en la encimera de cocina.*

*Neolith Sinks, un elemento de características extraordinarias que presenta un concepto de cocina integrado y funcional.*



■ Sink: Phedra Satin



Available Formats / *Formatos disponibles*

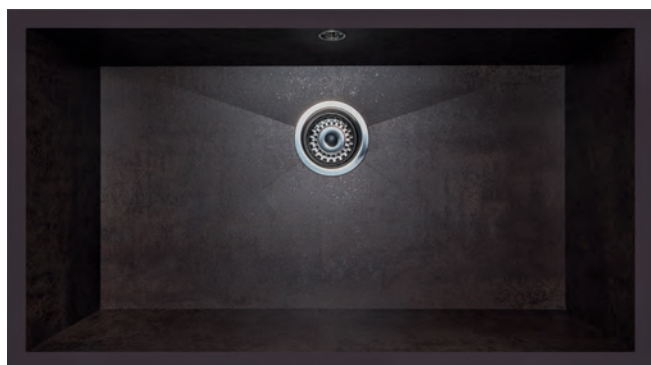
400 x 400 mm / 16"x16"



450 x 400 mm / 18"x16"



500 x 400 mm / 20"x16"



BIG SIZE: 768 x 438 mm / 30" x 17"

Available models / *Modelos disponibles*

Arctic White Satin / Silk
Avorio Satin
Humo Satin
Nero Satin
Nieve Satin / Silk
Arena Satin
Barro Satin
Basalt Beige Satin
Basalt Black Satin / Silk
Basalt Grey Satin / Silk
Belgian Blue Satin
Cement Satin
Lava Satin
Phedra Satin
Beton Silk
Pietra di Luna Silk
Pietra di Osso Silk
Pietra di Plombo Silk
Iron Copper Satin
Iron Corten Satin
Iron Grey Satin
Iron Moss Satin
Iron Ash Satin
Iron Blue Satin
Textil Black Satin
Estatuario Silk
Marfil Silk
Pulpis Silk
Calacatta Silk
Travertino Clásico Silk

Other colors on demand / *Otros colores bajo pedido*





12 mm Edge / Canto 12 mm



12 mm Edge / Canto 12 mm



Mittered edge / Canto a inglete



Mittered edge / Canto a inglete

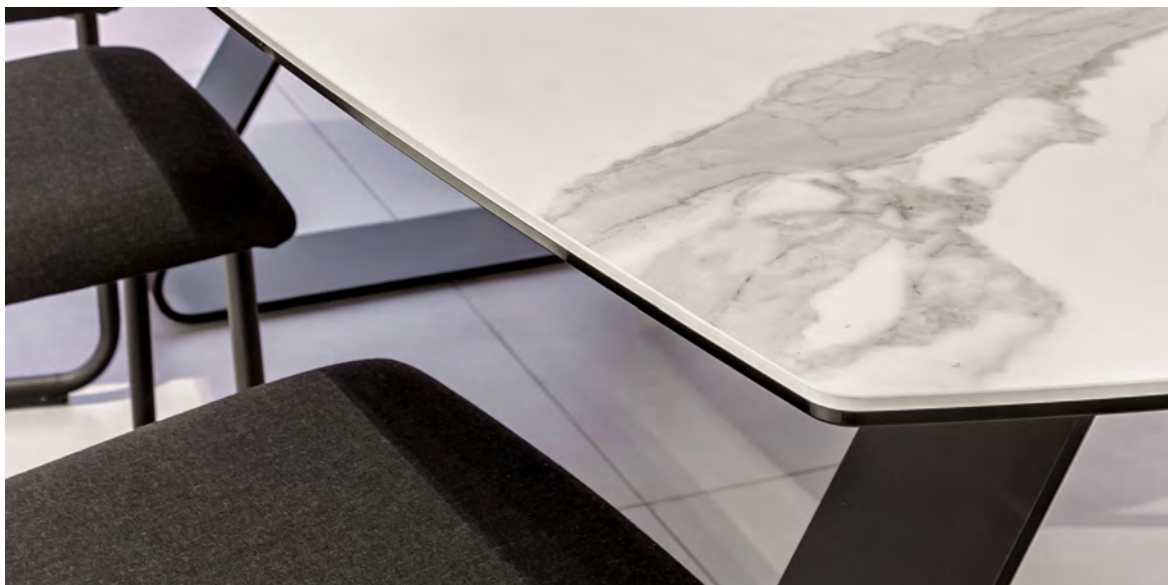


Reversed Bevel / Canto "pico de flauta"

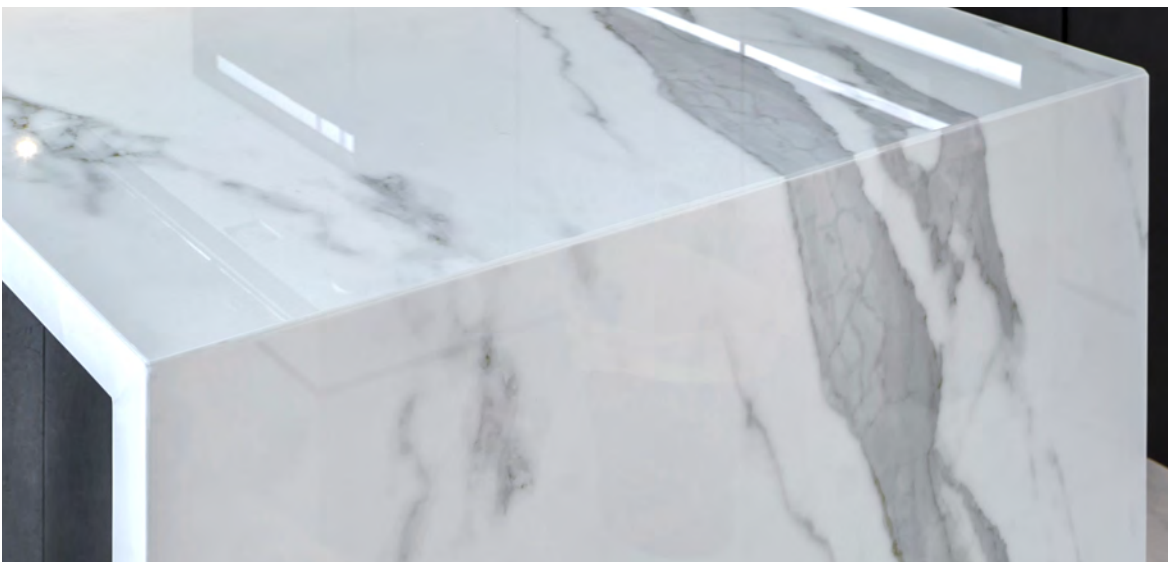


Eased Bevel / Canto pilastra



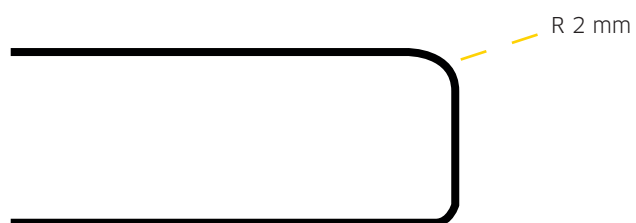


Polished edge / *Canto pulido*



Mitered edge / *Canto a inglete*

Recommended edge section / *Sección de cantos recomendada*



The bigger the radius the better it will withstand impacts but it will also show more of the base colour of the slab. In areas with a high risk of impact (sinks for example) a 2 mm Radius Edge could be considered; it is the best option between aesthetics and durability.

The edges portrayed here can also be applied on mitered edges.

*Cuanto mayor sea el radio, mejor soportará los impactos pero también se mostrará más el color base de la tabla. En áreas con un alto riesgo de impacto (por ejemplo fregaderos) se puede considerar los 2 mm de canto del radio; siendo ésta la mejor opción entre estética y durabilidad.*

*Los cantos retratados aquí, también pueden aplicarse a inglete.*



## WARRANTY 10 YEARS | GARANTÍA 10 AÑOS

TheSize offers a 10-year warranty on its Neolith slabs with a thickness of 3+3+3, 3+3, 5+3, 6+3, 5+5, 6+6, 10 and 12 mm used to manufacture countertops.

TheSize does not guarantee any slabs with a thickness of 3, 3+, 5, 5+, 6 and 6+ mm.

The following formats: 3+3\*, 3+3+3, 6+3, 5+5 and 5+3 refer to slabs laminated with fibreglass mesh.

In order to exercise this warranty, you must contact the retail establishment where you purchased your countertop so they may provide you with the data and information needed to register the warranty (shop data, batch number, etc.).

In order for you to be provided with the services deriving from the warranty, you must have registered the warranty at the website [www.neolith.com](http://www.neolith.com) (under the "Support" section, "Warranty" sub-section) within a maximum period of 60 calendar days from the date of purchase indicated on your receipt.

You will need to complete all of the fields marked with an asterisk (\*) and submit a receipt of purchase or other type of acceptable documental proof of purchase clearing indicating the date of purchase.

*TheSize ofrece una garantía de 10 años en sus tablas Neolith de espesores 3+3+3, 3+3, 5+3, 6+3, 5+5, 6+6, 10 y 12 mm utilizadas para la fabricación de encimeras.*

*TheSize no garantiza aquellas tablas de 3, 3+, 5, 5+, 6 y 6+ mm de espesor.*

*Los formatos siguientes: 3+3\*, 3+3+3, 6+3, 5+5 y 5+3 se refieren a tablas laminadas con malla de fibra de vidrio.*

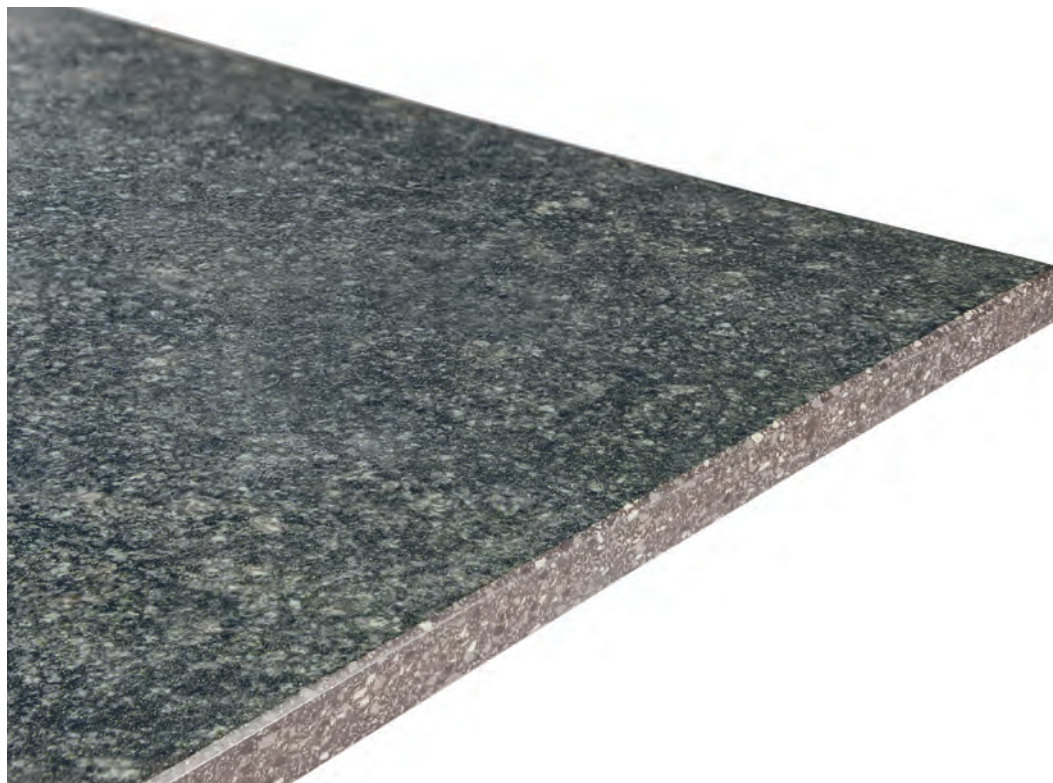
*Para ejercer esta garantía deberá ponerse en contacto con el establecimiento comercial en donde adquirió su encimera para que éste le facilite los datos e información necesaria para el registro de la garantía (Datos del taller, número de lote, etc.).*

*Para que se le puedan prestar los servicios derivados de la garantía, deberá haber hecho el registro de la garantía en la página web [www.neolith.com](http://www.neolith.com) (apartado "Soporte", Sección "Garantía") en un plazo máximo de 60 días naturales desde la fecha de compra indicada en la factura.*

*Será necesario rellenar todos los campos marcados con un asterisco (\*) y presentar un recibo de compra u otro tipo de justificación documental aceptable de la compra en la que conste claramente la fecha de la compra.*







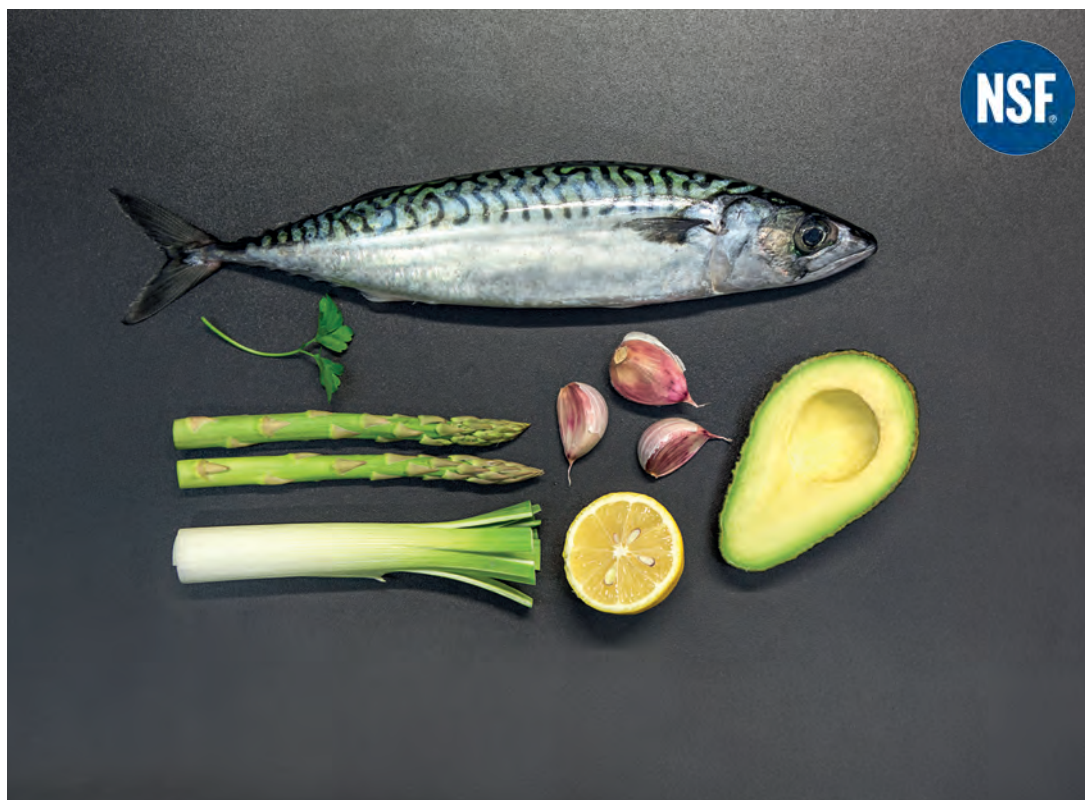
Detail: Pierre Bleue, Full Body Technology

The Size's newest developments the Full Body and NDD technologies enable architects and designers to create bespoke artworks while ensuring the continuity and visibility of the superficial pattern and elements through the entire edge of Sintered Compact Surfaces, regardless of where the slab is cut.

To enlarge its offer, TheSize continues its investment in R&D and in order to add more colour choices in Full Body in the future.

*Los últimos desarrollos en las tecnologías de Full Body y NDD de Neolith, permiten al arquitecto y diseñador crear destacables obras asegurando la continuidad y visibilidad del diseño y elementos superficiales a través de todo el canto de las Superficies Compactas Sinterizadas, independientemente de la ubicación del corte de la tabla.*

*TheSize continúa con su labor de I+D+i con el fin de añadir en el futuro, nuevos modelos con decoración a toda masa a su amplia gama cromática.*



NEOLITH has recently got the NSF Certification making sure that the product meets strict standards for public health protection, being totally suitable for contact with food.

The NSF Certification ensures to suppliers, retailers, regulators and consumers that an independent organization (NSF, The Public Health and Safety Organization) has reviewed the Neolith manufacturing process and determined that the product complies with specific standards for safety, quality, sustainability or performance.

*Neolith ha obtenido recientemente el Certificado NSF que asegura que el producto cumple con las estrictas normativas referentes a la protección de la Salud Pública, siendo totalmente apto para el contacto con alimentos.*

*Esta Certificación asegura a consumidores, minoristas y entes reguladores, que Neolith ha sido analizado rigurosamente y cumple con los requisitos de todos los estándares, relativos a seguridad, calidad, sostenibilidad y rendimiento.*



## ► CLEANING AND MAINTENANCE | LIMPIEZA Y MANTENIMIENTO

### ► SATIN, SILK AND RIVERWASHED FINISHES | ACABADOS

Neolith countertops are fairly easy to clean, as food scraps and deposited waste cannot penetrate the material, so it guarantees good hygiene. For most cases, only a damp cloth is sufficient for cleaning.

Stains created by food and substances generally used in kitchens (e.g. lemon juice, vinegar, olive oil, wine and coffee) are easy to remove.

Even highly aggressive cleaning agents (such as oven cleaners), do not affect the surface of Neolith.

Here are some of the substances listed for removing stains:

*Las encimeras Neolith tienen una limpieza bastante fácil, ya que los restos de comida y residuos que se depositen, no pueden penetrar en el material, por lo que garantizan una buena higiene. Para la mayoría de los casos, sólo bastará con un paño húmedo para limpiarla.*

*Las manchas creadas por alimentos y sustancias generalmente usados en las cocinas (por ejemplo zumo de limón, vinagre, aceite de oliva, vino o café) son fáciles de eliminar.*

*Incluso los agentes de limpieza altamente agresivos (como limpiadores de horno), no afectan a la superficie Neolith.*

*A continuación, se indican algunas de las sustancias indicadas para eliminar las manchas:*

Type of stains / Tipo de manchas	Chemical product / Producto químico	Common examples / Ejemplos comunes
Grease / Grasas	Alkaline - Solvent / Alcalino - Solvente	Detergent / Detergente
Oil / Aceite	Solvent / Solvente	Ammonia / Amoniaco
Ink / Tinta	Oxidant - Solvant / Oxidante - Solvente	Alcohol or acetone / Alcohol o acetona
Rust / Óxido, herrumbre	Acid / Ácido	Hydrochloric acid and descaling products / Salfumán y desincrustantes
Lime / Cal	Acid / Ácido	Descaling products / Desincrustantes
Cement / Cemento	Acid / Ácido	Hydrochloric acid and descaling products / Salfumán y desincrustantes
Wine / Vino	Alkaline / Alcalino	Ammonia or Bleach / Amoniaco o lejía
Coffee / Café	Alkaline - Solvent / Alcalino - Solvente	Ammonia or Bleach / Amoniaco o lejía
Rubber / Caucho	Solvent / Solvente	Alcohol or acetone / Alcohol o acetona
Plaster / Yeso	Acid / Ácido	Hydrochloric acid and descaling products / Salfumán y desincrustantes
Candle wax / Cera de velas	Solvent / Solvente	Alcohol or acetone / Alcohol o acetona
Iodine / Yodo	Oxidant / Oxidante	Bleach / Lejía
Blood / Sangre	Oxidant / Oxidante	Bleach / Lejía
Ice Cream / Helado	Alkaline / Alcalino	Detergent / Detergente
Resins / Resinas	Solvent / Solvente	Alcohol or acetone / Alcohol o acetona
Fruit Juice / Jugo de frutas	Oxidant / Oxidante	Bleach / Lejía
Aluminum scratches / Viruta de aluminio	Acid / Ácido	Hydrochloric acid and descaling products / Salfumán y desincrustantes



## POLISHED FINISH | ACABADO PULIDO

Neolith Polished surfaces stand out for its aesthetic features. In order to achieve such degree of glossiness the most fine raw materials and technology are employed; and unlike other Neolith finishes (Satin, Riverwashed, Silk), special consideration needs to be taken when it comes to the use of chemical cleaning agents and scratch-aggressions.

### CLEANING PRODUCTS

SUITABLE	NOT SUITABLE
Oven cleaners	Abrasive cleaners
Degreasers	Abrasive sponges
Ammonia	Bleach
Solvents	Ferrokrit
	Hydrofluoric Acid
	Scrub Cleaning Creams (CIF brand)

\* To clean a polished countertop, we recommend using soapy water and a damp cloth. If there are stains encrusted/dry, you have to soak the stain with suitable detergent and wait to rub with a damp cloth.

**NEVER USE: FERROKIT**, an stain remover of iron oxide for fabric that contains among other compounds, hydrofluoric acid, **DAMAGING THE COUNTERTOPS**.

\* *Special consideration with the ceramic knives:* Ceramic knives may scratch Neolith's surface in every finish, the same way they scratch other surfaces of the same product category and other categories.

### NEOLITH POLISHED FINISH APPLICATIONS

SUITABLE	NOT SUITABLE
Countertop	Outdoor flooring (Abrasion by dust)
Cladding, interior and exterior	Interior flooring with medium or high traffic (Slippery, abrasion by transit)
Interior flooring with exclusively pedestrian traffic of low intensity, not communicating with the outside	Sinks (Impacts, Chafing)

Las superficies Neolith acabado pulido destaca por sus características estéticas. Para lograr este nivel de brillo, se han utilizado en su producción las materias primas de mayor calidad y la tecnología más avanzada. Al contrario que con los otros acabados Neolith (Satin, Silk y Riverwashed), hay que tener en cuenta consideraciones especiales a la hora de usar algunos productos químicos sobre la encimera o acerca de a su resistencia al rayado.

### PRODUCTOS DE LIMPIEZA

APTO	NO APTO
Limpiadores de hornos	Limpiadores abrasivos
Desengrasantes	Espojas abrasivas
Amoniaco	Lejía
Disolventes	Ferrokrit
	Ácido hidrófluórico
	Limpiadores de vitrocerámica abrasivos (marca CIF)

\* Para la limpieza de una encimera pulida, se recomienda utilizar agua con jabón y una bayeta húmeda. Si hay manchas incrustadas/secas, hay que empapar la mancha con el detergente adecuado y esperar para frotar con una bayeta húmeda.

**NO UTILIZAR NUNCA: FERROKIT**, un quitamanchas de óxido de hierro para tejidos que contiene entre otros compuestos, ácido fluorhídrico que **DAÑA LAS ENCIMERAS**.

\* *Consideración especial con los cuchillos cerámicos:* Los cuchillos de cerámica pueden rayar la superficie de Neolith en todos los acabados, de la misma forma que rayan otras marcas de la misma categoría de producto y otras categorías.

### APLICACIONES DE NEOLITH ACABADO PULIDO

APTO	NO APTO
Encimera	Pavimento exterior (Abrasión por polvo)
Revestimiento interior, exterior	Pavimento interior con tránsito medio o alto. (Resbaladizo, abrasión por tránsito)
Pavimento interior de una vivienda con tránsito exclusivamente peatonal de intensidad baja, no comunicado con el exterior	Fregaderos (Impactos, Rozaduras)



## Neolith by TheSize Shares “Green” Fact Sheet

Neolith's high-performance compact surface for kitchen and bathroom countertops, flooring, interior wall, facades and cladding applications comes with an assortment of green benefits.

Neolith has a variety of qualities that make it ideal for the environmentally-conscious professional.

### Product Composition



**100% Natural:** Made of clays, feldspar, silica and natural mineral oxides, Neolith will not emit toxic fumes into the environment when exposed to fire or extremely high temperatures.



**100% Recyclable:** Due to its natural composition, Neolith can be recycled and reduced to its aggregates.

**Up to 52% recycled content:** Up to 52% of any Neolith slab is composed of recycled raw materials.



**Near-Zero Porosity:** With a porosity of less than 0.08 percent, Neolith is impervious to absorption, making it a hygienic product resistant to bacteria that can cause disease and trigger allergies.

### Certifications and Memberships



**Greenguard Certification** (formerly GREENGUARD Indoor Air Quality Certification): Certifies that Neolith meets strict chemical emissions limits, contributing to a healthier interior.



**Greenguard Gold Certification** (formerly known as GREENGUARD Children & Schools Certification): Certifies that Neolith is safe indoors for sensitive individuals (such as children and the elderly) and ensures that the product is acceptable for use in environments such as schools and healthcare facilities.



**CE (European Commission) Certification:** Confirms that Neolith meets European safety, health and environmental protection requirements.



**LEED Points Earner:** LEED, Leadership in Energy and Environmental Design, is a program that provides third-party verification of green buildings. Neolith satisfies safety prerequisites and earns points to help consumers achieve the desired level of certification for their home or commercial project.



**Member of the U.S. Green Building Council (USGBC):** The USGBC, the council that oversees LEED, allows advocates for green-building policies and practices to come together.

### Neolith's unique sintering process and proprietary design also provide additional green benefits:

**Fewer raw materials, less erosion:** Neolith's thin slabs use fewer raw materials, resulting in less soil erosion, without sacrificing any strength.

**CO2 Emissions Reduction:** A slimmer slab means a lighter slab. With Neolith, it's possible to transport more than double the amount of surface per container than with thicker products like marble, granite or quartz. The lighter weight allows for a more fuel efficient journey and considerable reductions in CO2 emissions.

**No gut remodels:** Neolith's slim surface can be applied directly onto existing surfaces, saving remodelers from costly tear-outs while reducing landfill waste. No landfill waste means no waste transportation needed, further reducing net CO2 emissions.

**Optimized energy consumption:** Neolith's resistance to extremely high and low temperatures makes it ideal for ventilated façades. The thermal insulation and ventilation between the Neolith façade and the building itself optimizes the building's energy consumption considerably (up to 40%).

**10 years-warranty:** Neolith comes with a manufacturer's guarantee of 10 years and does not need frequent replacement or maintenance treatments like other surfaces materials. Neolith gives designers, architects and other industry professionals confidence that their aesthetically-appealing design decisions are equally appealing to the environment.



## Neolith by TheSize, “Hoja de Factores Ecológicos”

Neolith, superficie compacta de alto rendimiento para encimeras de cocina y baño, pavimento, revestimiento, fachadas y mobiliario, con numerosos beneficios ecológicos.

Neolith posee una gran variedad de cualidades sostenibles que lo convierten en el material ideal, por fomentar la conciencia ambiental de los profesionales que lo utilizan.

### Composición del Producto



**100% Natural:** Realizado con arcillas, feldespato, sílice y óxidos minerales naturales, Neolith no emite gases tóxicos al medio ambiente cuando se expone al fuego o a temperaturas extremadamente altas.



**100% Reciclable:** Debido a su composición natural, Neolith puede ser reciclado.

**Hasta un 52% de contenido reciclado:** hasta el 52% de cualquier tabla Neolith, está compuesta por materias primas recicladas.



**Porosidad cercana a 0:** con una porosidad de menos de 0.08%, Neolith es impermeable a la absorción, por lo que es un producto higiénico y resistente a las bacterias causantes de contraer enfermedades y provocar alergias.

### Certificaciones y Afiliaciones



**Certificación Greenguard** (anteriormente GREENGUARD Indoor Air Quality Certification): Certifica que Neolith cumple con los límites de emisiones químicas establecidos, lo que contribuye a un entorno ambiental más saludable.



**Certificación Greenguard Gold** (anteriormente conocido como GREENGUARD Children & Schools Certification): Certifica la preocupación de Neolith por mantener la seguridad de personas sensibles (como niños y ancianos) asegurando que el producto es apto para su uso en entornos como escuelas y centros de salud.



**Certificación CE (Comisión Europea):** Asegura que Neolith cumple con los requisitos de protección ambiental europea de seguridad y salud.



**LEED Points Earner:** LEED, Líder en Energía y Diseño Ambiental, es un programa que proporciona la verificación por terceros de edificios sostenibles. Neolith satisface los requisitos previos de seguridad y gana puntos para ayudar a los consumidores a alcanzar el nivel deseado de certificación para su casa o proyecto comercial.



**Miembro de U.S. Green Building Council (USGBC):** El USGBC, consejo que supervisa LEED, permite a los defensores de las políticas y prácticas sostenibles que se reúnan.

### El Proceso de Sinterización único de Neolith y su diseño patentado, proporciona beneficios sostenibles adicionales:

**Menos materias primas, menos erosión:** Las tablas Neolith están compuestas por menos materias primas, lo que reduce la erosión del suelo.

**Reducción de las emisiones de CO2:** Una tabla delgada significa una losa más ligera. Con Neolith, es posible transportar más del doble de la cantidad de superficie que con productos más gruesos como el mármol, granito o cuarzo. El peso más ligero de la carga permite un transporte más eficiente reduciendo considerablemente las emisiones de CO2.

**Rehabilitación:** Neolith se puede aplicar directamente sobre superficies existentes, ahorrando tiempos y costes a la vez que se reducen los residuos, reduciendo aún más las emisiones netas de CO2.

**Consumo de energía optimizada:** La alta resistencia de Neolith a temperaturas extremadamente altas y bajas hace que sea ideal para fachadas ventiladas. El aislamiento térmico y ventilación entre la fachada Neolith y el propio edificio, optimiza el consumo de energía del edificio considerablemente (hasta un 40%).

**Garantía de 10 años:** Las encimeras Neolith, tienen una garantía de fabricante de 10 años y no necesitan tratamientos de sustitución o mantenimiento frecuentes como otros materiales.

Neolith ofrece a los diseñadores, arquitectos y otros profesionales de la industria, un material que combina atractivo estético y sostenibilidad.

Para más información, visitar la web [www.neolith.com](http://www.neolith.com)











There are numerous parallelisms between the philosophy of the IES Cap de l' Aljub Santa Pola (Catering School) and the corporate values embodied in Neolith.

TheSize, manufacturer of Neolith, has had the opportunity to deep dive into the wonderful world of Mediterranean cuisine from the hand of Cap de l'Aljub throughout the various production sessions that were held in order to give life to the "Neolith Gastronomic Guide 2014".

During these intensive days, we witnessed the school's young talents work tirelessly with a great deal of passion, determination, thoroughness, technique and creativity. Starting from a simple idea, each future chef carefully chose the ingredients that serve to create elaborate and succulent dishes that would leave more than one with the mouth wide open, not only to eat them but also for the amazing result.

In TheSize, despite coming from a completely different sector, the concepts applied during the development process, as well as the values promoted by the company, are similar to those described above. The most valuable asset of the company is its human capital, to which TheSize is firmly committed and invests in professional development of the members forming the team.

In the same way that a chef carefully chooses each ingredient and utensils needed to elaborate a recipe, TheSize exclusively selects raw materials of the highest quality and employs the most advanced technology available in the market to ensure perfection in its product, Neolith.

The chef applies meticulousness when it comes to dosing the ingredients; rigor and technique during cooking and elaboration process; and a great amount of creativity when it comes to dishing. The result is a meal worth the palate of the most demanding gourmets. That same thoroughness is applied by TheSize when calculating the exact formula and mix of minerals that make up the mass of Neolith. That same rigor is exercised not only during the pressing and oven phases of the production process but also in the service offered to our customer. That same level of creativity is pursued when developing and launching new products. Neolith is the result of the commitment to constant innovation and of the tireless self-improving spirit of TheSize's team. A product up to the standards of the most demanding professionals in the world of Architecture and Interior Design that provides not only design, but also durability and versatility.

Two very different worlds that are closely related given that one of the main applications of Neolith is the kitchen countertop. Two exciting worlds in which their professionals manage to make an art out of their occupations. Two worlds that combine tradition and innovation. Two entities (TheSize and the Catering School Cap de l' Aljub Santa Pola) that share the conviction that no detail, no matter how small it may be, is just a "minor detail"; and this obsession for details proves to be the main driver of product and service excellence.

Summarizing, this Gastronomic Guide was created with two main objectives:

On the one hand, support and promote the young and future talents of Mediterranean cuisine. At the end of the day, Neolith is also a Mediterranean product as it is born in Castellón (North-east of Spain). Invest in the "Spain" brand, which is synonym of quality and assurance when it comes to gastronomy and architecture; and market those products in overseas countries.

On the other hand, inspire the future owners of a Neolith countertop to be innovative and creative in their new kitchens. Encourage them to delight their guests with succulent and appealing recipes and to surprise them with the design and strength of the Neolith countertops.

In TheSize, we always welcome and enjoy new challenges. We love to continue learning, growing and improving ... because for us, every day is "Day One".





Existen numerosos paralelismos entre la filosofía de trabajo del IES Cap de l'Aljub de Santa Pola, y los valores corporativos encarnados en Neolith.

TheSize, empresa fabricante de Neolith, ha tenido la oportunidad de sumergirse en el maravilloso mundo de la Gastronomía Mediterránea de la mano de la Escuela de Hostelería Cap de L'Aljub, durante las distintas sesiones de producción que se han llevado a cabo para dar vida a la "Guía Gastronómica Neolith 2014".

Durante estas jornadas maratonianas, hemos visto a las jóvenes promesas de dicha escuela, trabajar incansablemente con una gran dosis de pasión, tesón, minuciosidad, técnica y creatividad. Partiendo de una simple idea, cada uno de los futuros cocineros escogía cuidadosamente los ingredientes que servirían para crear elaborados y succulentos platos que dejarían a más de uno con la boca abierta, y no sólo para comerlos, también por el asombroso resultado.

En TheSize, aun procediendo de un sector completamente distinto, los conceptos aplicados durante el proceso de elaboración así como los valores fomentados por la compañía, se asemejan a los descritos anteriormente; siendo el activo más valioso de la empresa su capital humano, en el cual se invierte y se apuesta firmemente para el desarrollo profesional de los miembros que forman el equipo.

De la misma manera que un cocinero escoge cuidadosamente cada uno de los ingredientes de una receta y los utensilios necesarios para realizarla, TheSize selecciona única y exclusivamente las materias primas de más alta calidad, y se arma de la tecnología más avanzada en el mercado para garantizar la perfección en su producto Neolith.

El cocinero aplica meticulosidad a la hora de dosificar; rigor y técnica durante la cocción y elaboración; y un gran derroche de creatividad cuando se trata de emplatar. El resultado es digno del paladar del comensal/gourmet más exigente. Esa misma meticulosidad se aplica en TheSize a la hora de realizar la fórmula exacta y la mezcla de tierras y minerales que forman la masa de Neolith. Ese mismo rigor se ejercita durante las fases de prensa y horno que forman parte del proceso de producción, así como también se aplica en el servicio que ofrecemos al cliente final. Ese mismo grado de creatividad se persigue a la hora de desarrollar y presentar nuevos productos. Así pues, Neolith es el fruto de una apuesta constante por la innovación y del espíritu incansable y afán de superación del equipo de TheSize. Un producto digno de los más exigentes profesionales en el mundo de la Arquitectura y del Interiorismo que aporta no sólo diseño, también durabilidad y versatilidad.

Dos mundos muy distintos pero que están estrechamente relacionados, ya que una de las principales aplicaciones de Neolith, es la encimera de cocina. Dos mundos apasionantes en los cuales sus profesionales llegan a convertir el oficio, en un arte. Dos mundos que mezclan tradición e innovación. Dos entidades (TheSize y la Escuela de Hostelería Cap de l'Aljub de Santa Pola) que comparten la convicción de que ningún detalle, por pequeño que sea, es un "mínimo detalle", y es esa obsesión por los detalles la que conlleva a la excelencia del producto y servicio.

En definitiva, esta Guía Gastronómica nace con dos objetivos:

Por una parte, apoyar y dar a conocer a las jóvenes y futuras promesas de la Gastronomía Mediterránea, ya que al fin y al cabo, Neolith también es un producto Mediterráneo que nace en Castellón. Además de apostar por la marca "España" y de llevar dicho producto a otros mercados, puesto que tanto en la industria gastronómica como en la Arquitectura, es sinónimo y garantía de calidad.

Por otra, inspirar a los futuros propietarios de una encimera Neolith, a ser innovadores y creativos en sus nuevas cocinas. Animarles a deleitar a sus invitados con unas succulentas y llamativas recetas, y a sorprenderles con el diseño y resistencia de las encimeras Neolith.

En TheSize disfrutamos con los retos, nos encanta seguir aprendiendo y creciendo, superándonos de forma continua, porque para nosotros, todos los días son el "primer día".





## BOOKMATCH & ENDMATCH

The Estuario, Calacatta, Calacatta Gold and Onyx models have the possibility of being presented with a Bookmatched effect (mirror effect) the same way the natural marble can be directly extracted from the quarries. For each model there exists a Reverse option (referred to with an "R") which enables to create bookmatched options.

The Endmatch is a very special feature that the design of the Calacatta owns. Using the same slab just turning it 180°, it's possible to obtain continuing vein with endless pattern.

*Los modelos Estuario, Calacatta, Calacatta Gold y Onyx permiten la posibilidad de presentarse con efecto Bookmatch (efecto espejo) de la misma forma que el mármol natural es directamente extraído de una cantera. Para cada modelo se ha creado una versión reversa (marcada con "R") para presentar efectos Bookmatched.*

*El Endmatch es una característica muy especial que tiene el diseño del modelo Calacatta. Usando la misma tabla, sólo girándola 180°, puede obtenerse un patrón de vena continua sin fin.*

### Calacatta Bookmatch



Calacatta C01R

Calacatta C01

Calacatta C01R

Calacatta C01

Calacatta C01R

### Calacatta Endmatch



Calacatta C01

Calacatta C01

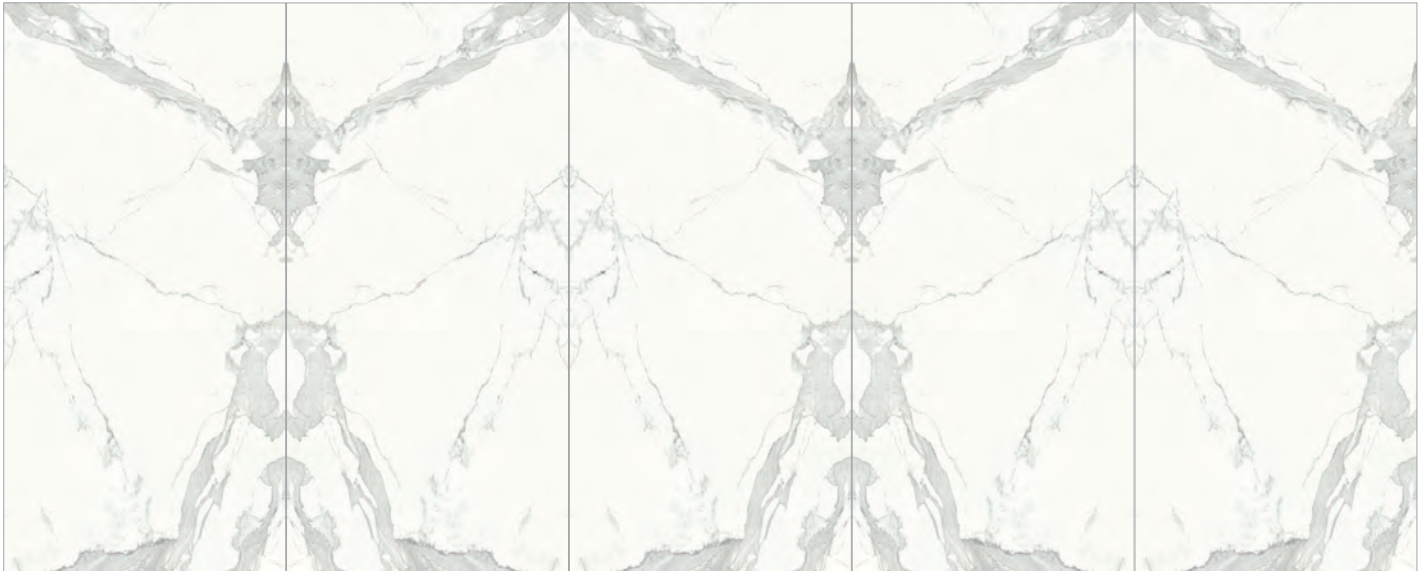
Calacatta C01

Calacatta C01

Calacatta C01



## ▶ Estuario Bookmatch



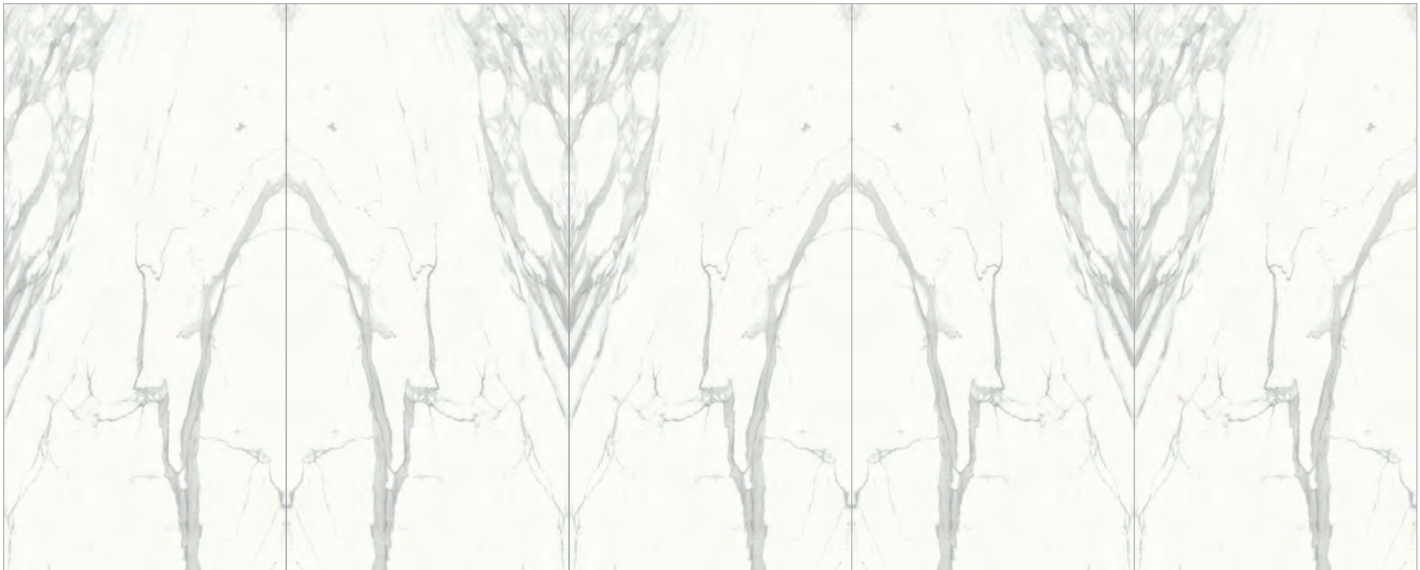
Estuario E01

Estuario E01R

Estuario E01

Estuario E01R

Estuario E01



Estuario E04

Estuario E04R

Estuario E04

Estuario E04R

Estuario E04



Estuario E05

Estuario E05R

Estuario E05

Estuario E05R

Estuario E05



BOOKMATCH & ENDMATCH

Onyx Bookmatch



Onyx 001      Onyx 001R      Onyx 001      Onyx 001R      Onyx 001

Calacatta Gold Bookmatch



Calacatta Gold CG01      Calacatta Gold CG01R      Calacatta Gold CG01      Calacatta Gold CG01R      Calacatta Gold CG01

Calacatta Gold Endmatch



Calacatta Gold CG01      Calacatta Gold CG01 ↔      Calacatta Gold CG01      Calacatta Gold CG01 ↔      Calacatta Gold CG01



Calacatta Gold Bookmatch horizontal







CALACATTA C01

thicknesses available (mm)			
3	6	12	
	X	X	
finishes available (mm)			
satin	silk	riverwashed	polished
	X		X
formats available (mm)			
3.200 x 1.500			



CALACATTA C01R

thickness available (mm)			
3	6	12	
	X	X	
finishes available (mm)			
satin	silk	riverwashed	polished
	X		X
formats available (mm)			
3.200 x 1.500			



CALACATTA GOLD CG01

thicknesses available (mm)			
3	6	12	
	X	X	
finishes available (mm)			
satin	silk	riverwashed	polished
	X		X
formats available (mm)			
3.200 x 1.500			



CALACATTA GOLD CG01R

thicknesses available (mm)			
3	6	12	
	X	X	
finishes available (mm)			
satin	silk	riverwashed	polished
	X		X
formats available (mm)			
3.200 x 1.500			



ESTATUARIO E01

thickness available (mm)			
3	6	12	
	X	X	
finishes available (mm)			
satin	silk	riverwashed	polished
	X		X
formats available (mm)			
3.200 x 1.500			



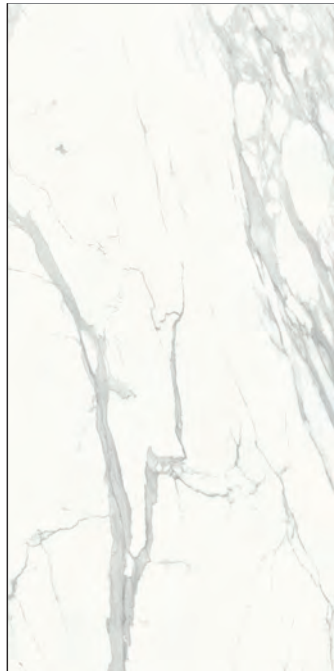
ESTATUARIO E01R

thickness available (mm)			
3	6	12	
	X	X	
finishes available (mm)			
satin	silk	riverwashed	polished
	X		X
formats available (mm)			
3.200 x 1.500			



ESTATUARIO E04

thickness available (mm)			
3	6	12	
	X	X	
finishes available (mm)			
satin	silk	riverwashed	polished
	X		X
formats available (mm)			
3.200 x 1.500			



ESTATUARIO E04R

thickness available (mm)			
3	6	12	
	X	X	
finishes available (mm)			
satin	silk	riverwashed	polished
	X		X
formats available (mm)			
3.200 x 1.500			



\* To see the Onyx 001R go to page 126.



TRAVERTINO CLÁSICO

thickness available (mm)

3	6	12
X		

finishes available (mm)

satin	silk	riverwashed	polished
	X		X

formats available (mm)

3.200 x 1.500



TRAVERTINO NAVONA

thickness available (mm)

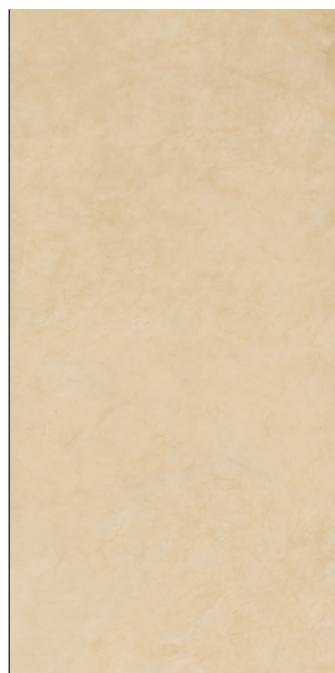
3	6	12
X		

finishes available (mm)

satin	silk	riverwashed	polished
	X		X

formats available (mm)

3.200 x 1.500



MARFIL

thickness available (mm)

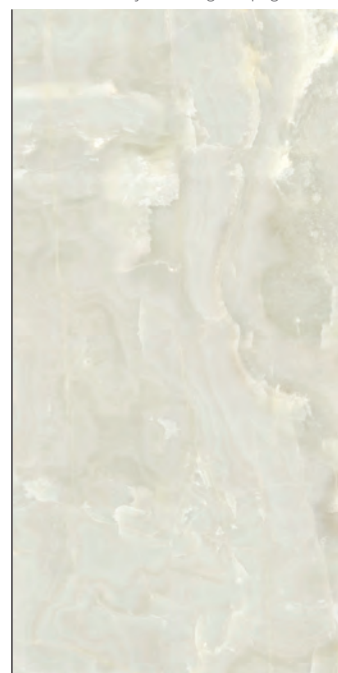
3	6	12
X		

finishes available (mm)

satin	silk	riverwashed	polished
	X		X

formats available (mm)

3.200 x 1.500



ONYX 001

thickness available (mm)

3	6	12
X		

finishes available (mm)

satin	silk	riverwashed	polished
			X

formats available (mm)

3.200 x 1.500



ESTUARIO E05

thickness available (mm)

3	6	12
	X	X

finishes available (mm)

satin	silk	riverwashed	polished
	X		X

formats available (mm)

3.200 x 1.500



ESTUARIO E05R

thickness available (mm)

3	6	12
	X	X

finishes available (mm)

satin	silk	riverwashed	polished
	X		X

formats available (mm)

3.200 x 1.500



STRATA ARGENTUM

thickness available (mm)

3	6	12
	X	X

finishes available (mm)

satin	silk	riverwashed	polished
	X		

formats available (mm)

3.200 x 1.500



PULPIS

thickness available (mm)

3	6	12
	X	X

finishes available (mm)

satin	silk	riverwashed	polished
	X		X

formats available (mm)

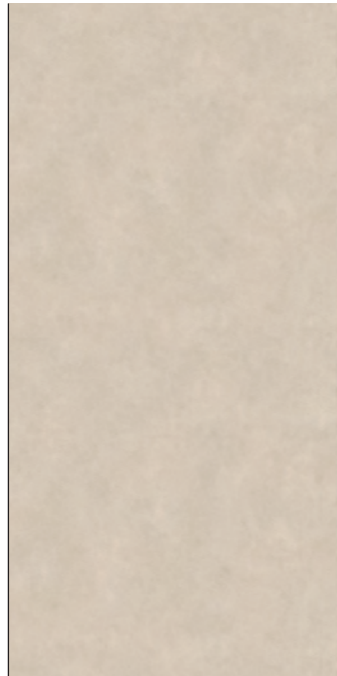
3.200 x 1.500





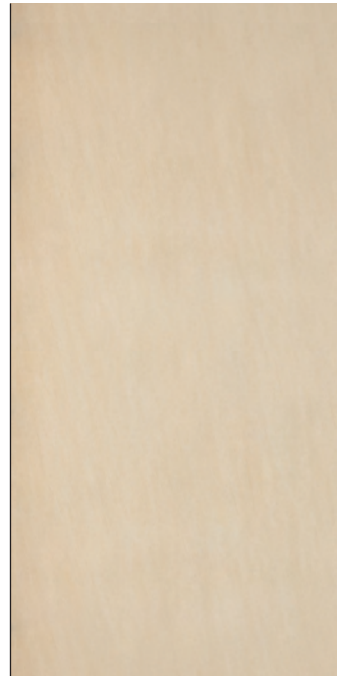
ARENA

thickness available (mm)			
3	6	12	
X	X	X	
finishes available (mm)			
satin	silk	riverwashed	polished
X			X
formats available (mm)			
3.200 x 1.500	3.600 x 1.200		



PIETRA DI OSSO

thickness available (mm)			
3	6	12	
	X	X	
finishes available (mm)			
satin	silk	riverwashed	polished
	X	X	
formats available (mm)			
3.200 x 1.500			



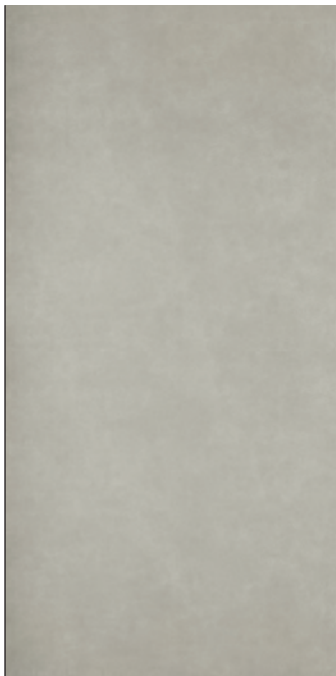
BASALT BEIGE

thickness available (mm)			
3	6	12	
X	X	X	
finishes available (mm)			
satin	silk	riverwashed	polished
X			
formats available (mm)			
3.200 x 1.500	3.600 x 1.200		



BARRO

thickness available (mm)			
3	6	12	
X	X	X	
finishes available (mm)			
satin	silk	riverwashed	polished
X			
formats available (mm)			
3.200 x 1.500	3.600 x 1.200		



PHEDRA

thickness available (mm)			
3	6	12	
X	X	X	
finishes available (mm)			
satin	silk	riverwashed	polished
X			
formats available (mm)			
3.200 x 1.500	3.600 x 1.200		



BETON

thickness available (mm)			
3	6	12	
X	X	X	
finishes available (mm)			
satin	silk	riverwashed	polished
X	X	X	X
formats available (mm)			
3.200 x 1.500	3.600 x 1.200		



CEMENT

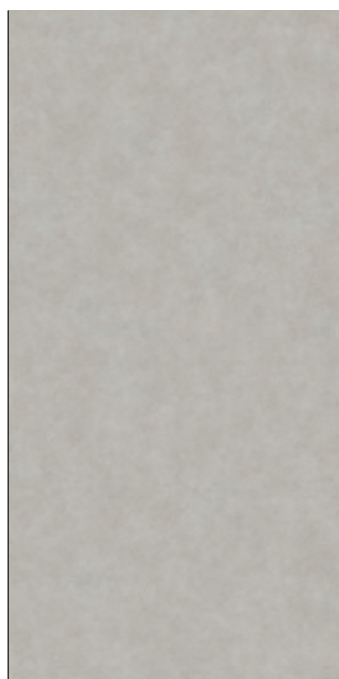
thickness available (mm)			
3	6	12	
X	X	X	
finishes available (mm)			
satin	silk	riverwashed	polished
X			
formats available (mm)			
3.200 x 1.500	3.600 x 1.200		



LAVA

thickness available (mm)			
3	6	12	
X	X		
finishes available (mm)			
satin	silk	riverwashed	polished
X			
formats available (mm)			
3.200 x 1.500	3.600 x 1.200		




**PIETRA DI LUNA**

thickness available (mm)

3	6	12
X	X	X

finishes available (mm)

satin	silk	riverwashed	polished
X	X	X	X

formats available (mm)

3.200 x 1.500


**PIETRA DI PIOMBO**

thickness available (mm)

3	6	12
X	X	X

finishes available (mm)

satin	silk	riverwashed	polished
X	X	X	X

formats available (mm)

3.200 x 1.500


**BASALT GREY**

thickness available (mm)

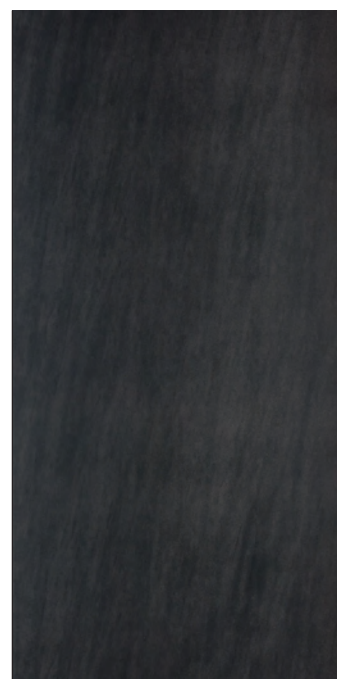
3	6	12
X	X	X

finishes available (mm)

satin	silk	riverwashed	polished
X	X	X	X

formats available (mm)

3.200 x 1.500 3.600 x 1.200


**BASALT BLACK**

thickness available (mm)

3	6	12
X	X	X

finishes available (mm)

satin	silk	riverwashed	polished
X	X	X	X

formats available (mm)

3.200 x 1.500 3.600 x 1.200


**BELGIAN BLUE**

thickness available (mm)

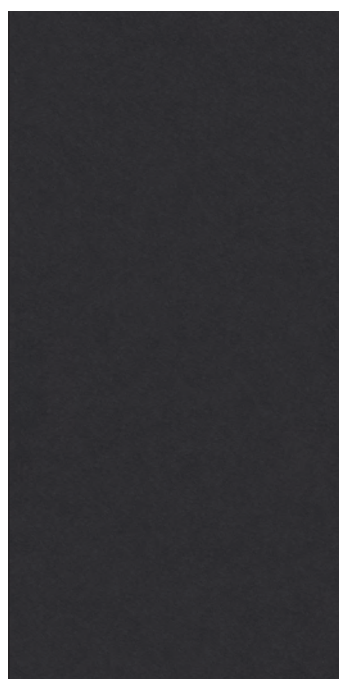
3	6	12
X	X	X

finishes available (mm)

satin	silk	riverwashed	polished
X	X	X	X

formats available (mm)

3.200 x 1.500 3.600 x 1.200


**NERO ZIMBABWE**

thickness available (mm)

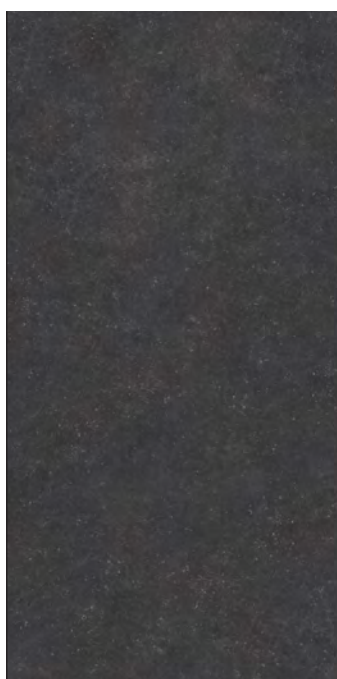
3	6	12
X	X	X

finishes available (mm)

satin	silk	riverwashed	polished
X	X	X	X

formats available (mm)

3.200 x 1.500


**PIERRE BLEUE**

thickness available (mm)

3	6	12
X	X	X

finishes available (mm)

satin	silk	riverwashed	polished
X	X	X	X

formats available (mm)

3.200 x 1.500





IRON ASH

thickness available (mm)

3 6 12

X

finishes available (mm)

satin silk riverwashed polished

X

formats available (mm)

3.200 x 1.500



IRON BLUE

thickness available (mm)

3 6 12

X

finishes available (mm)

satin silk riverwashed polished

X

formats available (mm)

3.200 x 1.500



IRON CORTEN

thickness available (mm)

3 6 12

X

X

X

finishes available (mm)

satin silk riverwashed polished

X

formats available (mm)

3.200 x 1.500

3.600 x 1.200



IRON COPPER

thickness available (mm)

3 6 12

X

X

X

finishes available (mm)

satin silk riverwashed polished

X

formats available (mm)

3.200 x 1.500

3.600 x 1.200



IRON MOSS

thickness available (mm)

3 6 12

X

X

X

finishes available (mm)

satin silk riverwashed polished

X

formats available (mm)

3.200 x 1.500

3.600 x 1.200



IRON GREY

thickness available (mm)

3 6 12

X

X

X

finishes available (mm)

satin silk riverwashed polished

X

formats available (mm)

3.200 x 1.500

3.600 x 1.200



IRON FROST

thickness available (mm)

3 6 12

X

X

X

finishes available (mm)

satin silk riverwashed polished

X

formats available (mm)

3.200 x 1.500

3.600 x 1.200





## STEEL MARENGO

## thickness available (mm)

3 6 12

X

## finishes available (mm)

satin silk riverwashed polished

X

## formats available (mm)

3.200 x 1.500



ARCTIC WHITE			
thickness available (mm)			
3	6	12	
X	X	X	
finishes available (mm)			
satín	silk	riverwashed	polished
X	X		X
formats available (mm)			
3.200 x 1.500	3.600 x 1.200		

PERLA			
thickness available (mm)			
3	6	12	
X	X		
finishes available (mm)			
satín	silk	riverwashed	polished
X			
formats available (mm)			
3.600 x 1.200			

HUMO			
thickness available (mm)			
3	6	12	
X	X	X	
finishes available (mm)			
satín	silk	riverwashed	polished
X			
formats available (mm)			
3.200 x 1.500	3.600 x 1.200		

NERO			
thickness available (mm)			
3	6	12	
X	X	X	
finishes available (mm)			
satín	silk	riverwashed	polished
X			
formats available (mm)			
3.200 x 1.500	3.600 x 1.200		

NIEVE			
thickness available (mm)			
3	6	12	
X	X	X	
finishes available (mm)			
satín	silk	riverwashed	polished
X	X	X	X
formats available (mm)			
3.200 x 1.500	3.600 x 1.200		

AVORIO			
thickness available (mm)			
3	6	12	
X	X	X	
finishes available (mm)			
satín	silk	riverwashed	polished
X			
formats available (mm)			
3.200 x 1.500	3.600 x 1.200		

MOKA*			
thickness available (mm)			
3	6	12	
X	X		
finishes available (mm)			
satín	silk	riverwashed	polished
X			
formats available (mm)			
3.600 x 1.200			

CHOCOLATE*			
thickness available (mm)			
3	6	12	
X	X		
finishes available (mm)			
satín	silk	riverwashed	polished
X			
formats available (mm)			
3.600 x 1.200			



COBALTO*			
thickness available (mm)			
3	6	12	
X	X		
finishes available (mm)			
satin	silk	riverwashed	polished
X			
formats available (mm)			
3.600 x 1.200			

ARANCIO*			
thickness available (mm)			
3	6	12	
X	X		
finishes available (mm)			
satin	silk	riverwashed	polished
X			
formats available (mm)			
3.600 x 1.200			

MELA*			
thickness available (mm)			
3	6	12	
X	X		
finishes available (mm)			
satin	silk	riverwashed	polished
X			
formats available (mm)			
3.600 x 1.200			

\* Model only available for projects. Ask for minimum quantities. / Modelo sólo disponible para proyectos. Consultar cantidad mínima.





TIMBER ICE\*

thickness available (mm)

3 6 12

X X

finishes available

satin silk riverwashed polished

X

formats available (mm)

3.600 x 1.200



TIMBER ASH\*

thickness available (mm)

3 6 12

X X

finishes available

satin silk riverwashed polished

X

formats available (mm)

3.600 x 1.200



TIMBER OAK\*

thickness available (mm)

3 6 12

X X

finishes available

satin silk riverwashed polished

X

formats available (mm)

3.600 x 1.200



TIMBER NIGHT\*

thickness available (mm)

3 6 12

X X

finishes available

satin silk riverwashed polished

X

formats available (mm)

3.600 x 1.200



LA BOHÈME B01

thickness available (mm)

3 6 12

X X

finishes available

satin silk riverwashed polished

X

formats available (mm)

3.200 x 1.500



LA BOHÈME B02

thickness available (mm)

3 6 12

X X

finishes available

satin silk riverwashed polished

X

formats available (mm)

3.200 x 1.500





### TEXTIL WHITE

#### thickness available (mm)

3 6 12

X X X

#### finishes available

satin silk riverwashed polished

X

#### formats available (mm)

3.200 x 1.500 3.600 x 1.200



### TEXTIL BLACK\*

#### thickness available (mm)

3 6 12

X X X

#### finishes available

satin silk riverwashed polished

X

#### formats available (mm)

3.200 x 1.500 3.600 x 1.200

\* Model only available for projects. Ask for minimum quantities. / Modelo sólo disponible para proyectos. Consultar cantidad mínima.



- Now Available
- New Product 2016
- △ Only available in 6 mm
- ★ Special Finish

		3200x1500 mm				3600x1200 mm
		6 and 12 mm				3 and 6 mm
		Finishes available				
Collection	Color	Satin	Polished	Silk	Riverwashed	Satin
COLORFEEL NEOLITH	Arancio*					●
	Arctic White	●	●	●		●
	Avorio	●				●
	Chocolate*					●
	Cobalto*					●
	Humo					●
	Mela*					●
	Moka*					●
	Nero	●				●
	Nieve	●	●	●	●	●
	Perla					●
FUSION NEOLITH	Arena	●	●			●
	Barro	●				●
	Basalt Beige	●				●
	Basalt Black	●		●		●
	Basalt Grey	●		●		●
	Beton		●	●	●	●
	Belgian Blue					●
	Pierre Bleue			●		
	Cement	●				●
	Lava	△				●
	Nero Zimbabwe				●	
	Phedra	●				●
	Pietra di Luna			●	●	
	Pietra di Osso			●	●	
	Pietra di Piombo			●	●	
IRON <sup>1</sup> NEOLITH	Iron Ash	△				
	Iron Blue	△				
	Iron Copper	●				●
	Iron Corten	●				●
	Iron Frost	●				●
	Iron Grey	●				●
	Iron Moss	●				●
textil NEOLITH	Textil Black*	●				●
	Textil White	●				●
TIMBER NEOLITH	La Bohème B01/B02	★				
	Timber Ash*					●
	Timber Ice*					●
	Timber Night*					●
	Timber Oak*					●
CLASSTONE NEOLITH	Calacatta C01/C01R		●	●		
	Calacatta Gold CG01/CG01-R		●	●		
	Estatuario E01/E01R		●	●		
	Estatuario E04/E04R		●	●		
	Estatuario E05/E05R		●	●		
	Marfil		△	△		
	Onyx translucent 8 mm		●			
	Onyx O01/O01-R		●			
	Pulpis		●	●		
	Strata Argentum				●	
	Travertino Clásico		△	△		
	Travertino Navona		△	△		
	Steel Marengo 12 mm			★		

\* Model only available for projects. Ask for minimum quantities. / Modelo sólo disponible para proyectos. Consultar cantidad mínima.













THESIZE<sup>®</sup>  
SURFACE

P.I. Camí Fondo, Supoi 8. C/ Ibers, 31  
Almassora (Spain)  
+34 964 652 233  
[info@thesize.es](mailto:info@thesize.es)  
[www.neolith.com](http://www.neolith.com)